



## Система электропроводки в электроустановках и щитах управления "Quadro"

Перфорированные корпуса .....	268
DIN-рейки .....	284
Аксессуары .....	286
Кабельные хомуты .....	288
Кабельная оплетка .....	299
Кабельные наконечники .....	300
Инструменты серии 2ART .....	318
Изоляционные ленты .....	325
Термоусадочные трубки .....	326
Изоляторы .....	334
Спейсеры .....	335
Клеммные колодки .....	336

## Перфорированные короба

### Описание

Перфорированные короба предназначены для прокладки кабеля внутри электрических шкафов автоматизации и распределения. Они позволяют существенно сократить временные затраты на сборку оборудования, повышают безопасность и придают собранному изделию законченный вид.

Компания ДКС является первым и единственным в России серийным производителем перфорированного короба, при производстве которого применяется уникальная технология коэкструзии, позволяющая обеспечить более удобный монтаж и демонтаж крышки и гарантирующая ее более плотное прилегание при горизонтальной и вертикальной установке перфорированного короба.



### Ассортимент

Компания ДКС производит самый широкий типоразмерный ряд перфорированных коробов и аксессуаров в России:

- более 60 типоразмеров: от 15x18 до 150x100 мм;
- три серии, которые отличаются шагом перфорации: 10; 12,5; 20 мм;
- серого и синего цвета.

Система также включает большое количество дополнительных аксессуаров: фиксаторы кабеля, диэлектрические фиксаторы для монтажной платы, суппорты и т. д.

### Соответствие нормам

Перфорированные короба ДКС имеют сертификат соответствия и пожарный сертификат. Они также успешно прошли все необходимые климатические испытания и испытания на ударопрочность.

### Удобство монтажа

Специальные насечки на внутренней стороне короба обеспечивают легкое выламывание зубцов и стенок перфорированного короба без образования заусенцев и без использования специальных инструментов.

Края зубцов закруглены для облегчения операции по разводке проводов, а также имеют специальные круглые отверстия, предназначенные для временной фиксации проводов и кабеля при монтаже. На основании короба имеется дополнительная перфорация для фиксации пучка проводов с помощью хомута.

### Эксплуатация

Перфорированные короба ДКС могут использоваться во всех типах климатических зон, обеспечивая надежную эксплуатацию оборудования в диапазоне температур окружающего воздуха от -40 до +60 °С.

### Логистика

Собственное производство, большие складские запасы и широкая дистрибьюторская сеть позволяют компании ДКС в короткие сроки обеспечивать своей продукцией конечных потребителей во всех регионах России.

Качественная упаковка продукции предотвращает повреждения при длительном хранении и транспортировке и уменьшает время при погрузочно-разгрузочных работах.

## Основные преимущества

#### Специальный материал на кромках крышки

Облегчает монтаж и демонтаж крышки и обеспечивает плотное прилегание к коробу

#### Два цвета исполнения короба

Для цветовой идентификации силовых и слаботочных цепей

#### Выступы на зубцах

Для разделения цепи при вертикальном монтаже перфорированных коробов

#### Специальные круглые отверстия

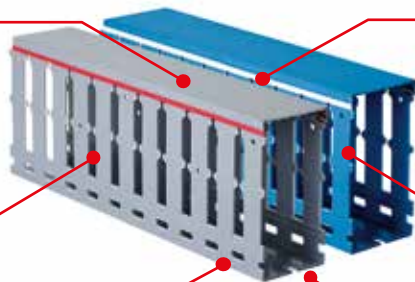
Используются для временной фиксации проводов и кабелей при монтаже

#### Стандарт RoHS

Соответствует самым строгим требованиям европейского экологического стандарта

#### Специальные насечки

Позволяют легко удалять зубцы и стенки короба для ввода и вывода кабеля в необходимом месте



## Перфорированные короба

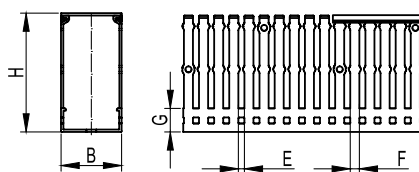
Перфорированные короба и аксессуары предназначены для прокладки кабеля внутри электрических распределительных шкафов. Использование перфорированного короба позволяет существенно сократить временные затраты на сборку оборудования, повышает безопасность и придает собранному изделию законченный вид.

Размеры и ударная вязкость зубцов позволяют коробу не изменять свои свойства при частых динамических нагрузках на этапе разводки кабеля, а разнообразные аксессуары обеспечивают простой монтаж и надежную фиксацию.

### Технические характеристики

Материал	ПВХ, не поддерживающий горение
Температура монтажа, °C	от -15 до +30 по стандарту DIN 53460
Температура эксплуатации, °C	от -40 до +60
Стойкость к огню	ПВ-0
Цвет	серый

### Серия RL6



#### Назначение:

- организация проводки внутри шкафа.

#### Характеристики:

- шаг перфорации – 10 мм; ширина зуба – 6 мм; ширина выреза – 4 мм.

#### Отличительные особенности:

- характеризуется специальным выступом на зубцах для поддержки кабеля; облегчает разводку и позволяет разделить цепи при вертикальном монтаже перфорированных коробов.

#### Комплект поставки:

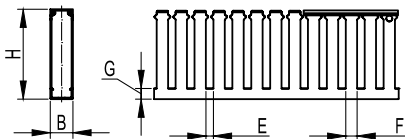
- поставляются отрезками по 2 м;
- поставляются с крышкой в комплекте.

#### Чертежи фиксаторов кабеля:

- стр. 276.

Короб										Аксессуары		
цвет	название	размеры, мм					поперечное сечение, мм²	упаковка, м	код	код		
		B	H	E	F	G				фиксатор кабеля	стяжка	крышка
Серый	RL6 25x40	25	40	4	6	13,3	781	72	01163RL	–	–	00702RL
	RL6 25x60	25	60	4	6	15,4	1206	48	01166RL	–	–	00702RL
	RL6 25x80	25	80	4	6	17,4	1652	48	01126RL	–	–	00702RL
	RL6 40x40	40	40	4	6	13,3	1314	40	01134RL	05204RL	01024	00703RL
	RL6 40x60	40	60	4	6	15,5	2019	36	01107RL	05204RL	01024	00703RL
	RL6 40x80	40	80	4	6	17,6	2745	32	01127RL	05204RL	01024	00703RL
	RL6 60x40	60	40	4	6	13,4	2025	16	01135RL	05206RL	01024	00704RL
	RL6 60x60	60	60	4	6	15,6	3113	24	01108RL	05206RL	01024	00704RL
	RL6 60x80	60	80	4	6	17,8	4219	24	01128RL	05206RL	01024	00704RL
	RL6 80x40	80	40	4	6	13,4	2740	24	01153RL	05208RL	01024	00705RL
	RL6 80x60	80	60	4	6	15,6	4155	24	01139RL	05208RL	01024	00705RL
	RL6 80x80	80	80	4	6	17,9	5645	24	01129RL	05208RL	01024	00705RL
	RL6 100x40	100	40	4	6	13,4	3450	16	01155RL	–	01025	00706RL
	RL6 100x60	100	60	4	6	15,8	5304	16	01140RL	–	01025	00706RL
	RL6 100x80	100	80	4	6	18	7198	16	01130RL	–	01025	00706RL
	RL6 120x60	120	60	4	6	16	6389	16	01141RL	–	01025	00707RL
	RL6 120x80	120	80	4	6	18,2	8673	12	01131RL	–	01025	00707RL

Серия RL75

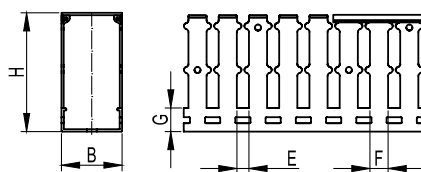


- Назначение:**
- организация проводки внутри шкафа.
- Характеристики:**
- шаг перфорации – 12,5 мм; ширина зуба – 7,5 мм; ширина выреза – 5 мм.
- Отличительные особенности:**
- крышка короба шириной 15 мм производится без коэкструзии.
  - функциональный профиль, оптимизирующий соотношение между размером короба и вместимостью кабеля.
- Комплект поставки:**
- поставляются отрезками по 2 м;
  - поставляются с крышкой в комплекте.

Короб										Аксессуары		
цвет	наименование	размеры, мм					поперечное сечение, мм²	упаковка, м	код	код		
		B	H	E	F	G				фиксатор кабеля	стяжка	крышка
Серый	RL75 15x18	15	18	5	7,5	6	187	84	00670RL	–	–	00701RL
	RL75 15x30	15	30	5	7,5	9	345	52	00672RL	–	–	00701RL
	RL75 15x40	15	40	5	7,5	9	447	40	00674RL	–	–	00701RL
	RL75 15x60	15	60	5	7,5	9	741	28	00676RL	–	–	00701RL
	RL75 25x30	25	30	5	7,5	9,1	578	72	00126RL	–	–	00702RL
Синий	RL75 25x30 BL	25	30	5	7,5	9,1	578	72	00278RL	–	–	00702BL



## Серия RL12



### Назначение:

- организация проводки внутри шкафа.

### Характеристики:

- шаг перфорации – 20 мм; ширина зуба – 12 мм; ширина выреза – 8 мм;
- цвет: серый.

### Отличительные особенности:

- характеризуется специальным выступом на зубцах для поддержки кабеля; облегчает разводку и позволяет разделить цепи при вертикальном монтаже перфорированных коробов.

### Комплект поставки:

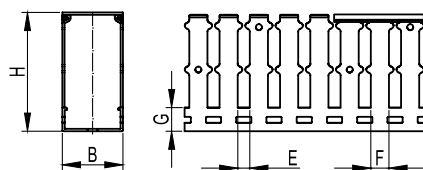
- поставляются отрезками по 2 м;
- поставляются с крышкой в комплекте.

### Чертежи фиксаторов кабеля:

- стр. 276.

Короб										Аксессуары		
цвет	наименование	размеры, мм					поперечное сечение, мм <sup>2</sup>	упаковка, м	код	код		
		B	H	E	F	G				фиксатор кабеля	стяжка	крышка
Серый	RL12 25x30	25	30	8	12	9,1	578	72	00127RL	–	–	00702RL
	RL12 25x40	25	40	8	12	13,3	781	72	00128RL	–	–	00702RL
	RL12 25x60	25	60	8	12	15,4	1206	48	00136RL	–	–	00702RL
	RL12 25x80	25	80	8	12	17,4	1652	48	00146RL	–	–	00702RL
	RL12 40x40	40	40	8	12	13,3	1314	40	00134RL	05203RL	01022	00703RL
	RL12 40x60	40	60	8	12	15,5	2019	36	00107RL	05203RL	01022	00703RL
	RL12 40x80	40	80	8	12	17,6	2745	32	00149RL	05203RL	01022	00703RL
	RL12 40x100	40	100	8	12	19,8	3461	16	00161RL	05203RL	01022	00703RL
	RL12 60x40	60	40	8	12	13,4	2025	16	00135RL	05205RL	01022	00704RL
	RL12 60x60	60	60	8	12	15,6	3114	24	00108RL	05205RL	01022	00704RL
	RL12 60x80	60	80	8	12	17,8	4219	24	00151RL	05205RL	01022	00704RL
	RL12 60x100	60	100	8	12	20	5337	16	00162RL	05205RL	01022	00704RL
	RL12 80x40	80	40	8	12	13,4	2740	24	00163RL	05207RL	01022	00705RL
	RL12 80x60	80	60	8	12	15,6	4216	24	00139RL	05207RL	01022	00705RL
	RL12 80x80	80	80	8	12	17,9	5706	24	00152RL	05207RL	01022	00705RL
	RL12 80x100	80	100	8	12	20	7248	12	00170RL	05207RL	01022	00705RL
	RL12 100x40	100	40	8	12	13,6	3450	16	00165RL	–	01023	00706RL
	RL12 100x60	100	60	8	12	15,8	5304	16	00140RL	–	01023	00706RL
	RL12 100x80	100	80	8	12	18	7198	16	00153RL	–	01023	00706RL
	RL12 100x100	100	100	8	12	20,2	8920	8	00171RL	–	01023	00706RL
	RL12 120x60	120	60	8	12	16	6388	16	00142RL	–	01023	00707RL
	RL12 120x80	120	80	8	12	18,2	8673	12	00159RL	–	01023	00707RL
	RL12 150x100	150	100	8	12	20,4	13876	8	00172RL	–	01023	00708RL

## Серия RL12



### Назначение:

- организация проводки внутри шкафа.

### Характеристики:

- шаг перфорации – 20 мм; ширина зуба – 12 мм; ширина выреза – 8 мм;
- цвет: синий.

### Отличительные особенности:

- характеризуется специальным выступом на зубцах для поддержки кабеля; облегчает разводку и позволяет разделить цепи при вертикальном монтаже перфорированных коробов.

### Комплект поставки:

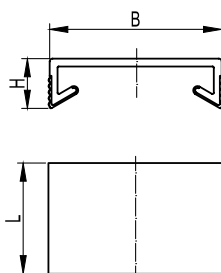
- поставляются отрезками по 2 м;
- поставляются с крышкой в комплекте.

### Чертежи фиксаторов кабеля:

- стр. 276.

Короб										Аксессуары		
цвет	наименование	размеры, мм					поперечное сечение, мм²	упаковка, м	код	код		
		В	Н	Е	F	G				фиксатор кабеля	стяжка	крышка
Синий	RL12 25x30	25	30	8	12	9,1	578	72	00227RL	–	–	00702BL
	RL12 25x40	25	40	8	12	13,3	781	72	00228RL	–	–	00702BL
	RL12 25x60	25	60	8	12	15,4	1206	48	00280RL	–	–	00702BL
	RL12 25x80	25	80	8	12	17,4	1652	48	01137RL	–	–	00702BL
	RL12 40x40	40	40	8	12	13,3	1314	40	00283RL	05203RL	01022	00703BL
	RL12 40x60	40	60	8	12	15,5	2019	36	00284RL	05203RL	01022	00703BL
	RL12 40x80	40	80	8	12	17,6	2745	32	01160RL	05203RL	01022	00703BL
	RL12 40x100	40	100	8	12	19,8	3461	16	00261RL	05203RL	01022	00703BL
	RL12 60x40	60	40	8	12	13,4	2025	16	00235RL	05205RL	01022	00704BL
	RL12 60x60	60	60	8	12	15,6	3114	24	00288RL	05205RL	01022	00704BL
	RL12 60x80	60	80	8	12	17,8	4219	24	01162RL	05205RL	01022	00704BL
	RL12 60x100	60	100	8	12	20	5337	16	00262RL	05205RL	01022	00704BL
	RL12 80x40	80	40	8	12	13,4	2740	24	00263RL	05207RL	01022	00705BL
	RL12 80x60	80	60	8	12	15,6	4216	24	00239RL	05207RL	01022	00705BL
	RL12 80x80	80	80	8	12	17,9	5706	24	01168RL	05207RL	01022	00705BL
	RL12 80x100	80	100	8	12	20	7248	12	00270RL	05207RL	01022	00705BL
	RL12 100x40	100	40	8	12	13,6	3450	16	00265RL	–	01023	00706BL
	RL12 100x60	100	60	8	12	15,8	5304	16	00240RL	–	01023	00706BL
	RL12 100x80	100	80	8	12	18	7198	16	01173RL	–	01023	00706BL
	RL12 100x100	100	100	8	12	20,2	8920	8	00271RL	–	01023	00706BL
	RL12 120x60	120	60	8	12	16	6388	16	00242RL	–	01023	00707BL
	RL12 120x80	120	80	8	12	18,2	8673	12	00259RL	–	01023	00707BL
	RL12 150x100	150	100	8	12	20,4	13876	8	00272RL	–	01023	00708BL

## Крышка для перфорированного короба серий RL



### Назначение:

- защита проводки от внешних воздействий.

### Условия монтажа:

- подходит для перфорированных коробов серий RL6, RL75, RL12.

### Отличительные особенности:

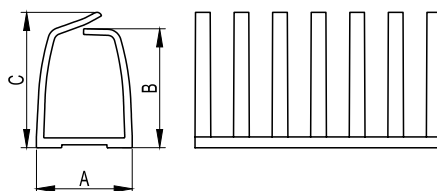
- наличие коэкструзии на боковых стенках шириной 25, 40, 60, 80, 100, 120, 150 мм.

### Комплект поставки:

- поставляются отрезками по 2 м.

Размеры, мм			Цвет	Упаковка, м	Код
В	Н	Л			
15	4,6	2000	серый	200	00701RL
25	7,3	2000	серый	100	00702RL
40	7,8	2000	серый	50	00703RL
60	7,8	2000	серый	50	00704RL
80	8,2	2000	серый	50	00705RL
100	8,2	2000	серый	80	00706RL
120	8,8	2000	серый	24	00707RL
150	9,2	2000	серый	40	00708RL

## Гибкие самоклеящиеся перфорированные короба серии DN-A



### Назначение:

- для компактной кабельной разводки, могут монтироваться на разных уровнях.

### Условия монтажа:

- перед применением клеевой части необходимо убедиться, что поверхность является идеально чистой и сухой.

### Отличительные особенности:

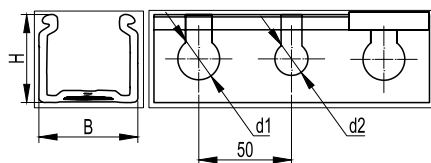
- шаг перфорации – 12,5 мм;
- ширина зуба – 5 мм;
- повышенные характеристики прочности и гибкости.

### Комплект поставки:

- поставляются отрезками по 0,5 м.

Наименование	Размеры, мм			Поперечное сечение, мм <sup>2</sup>	Упаковка, шт.	Код
	А	В	С			
DN-AS	17,5	23	28	275	24	02181
DN-AM	32	38,5	43	900	24	02182
DN-AL	42,5	48,5	55	1550	14	02183

## Серия TPD с выдавливаемыми отверстиями



### Назначение:

- отвод гибких и жестких труб.

### Характеристики:

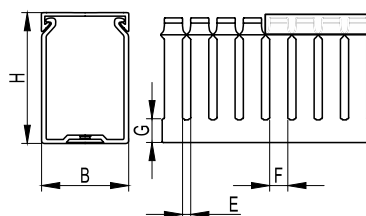
- диаметр отверстий – 18 и 23 мм.

### Отличительные особенности:

- перепорация на стенках короба позволяет производить отвод гибких и жестких труб с помощью отверстий;
- поставляются отрезками по 2 метра.

Наименование	Основание В, мм	Высота Н, мм	Сечение, мм <sup>2</sup>	Упаковка, м	Код
TPD 37,5x50	37,5	50	1500	40	08203
TPD 50x50	50	50	2060	24	08213
TPD 75x50	75	50	3200	24	08204
TPD 100x50	100	50	4330	16	08214
TPD 125x50	125	50	5370	16	08205

## Серия TD



### Назначение:

- организация проводки внутри шкафа.

### Отличительные особенности:

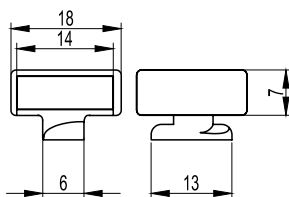
- края зубцов закруглены для облегчения операции по разводке кабеля;
- поставляются отрезками по 2 метра.

Наименование	Основание В, мм	Высота борта Н, мм	Высота основания G, мм	Вырез Е, мм	Зуб F, мм	Поперечное сечение, мм <sup>2</sup>	Упаковка, м	Код
TD 25x25	25	25	7	5	7,5	460	48	08121
TD 25x37,5	37,5	25	7	5	7,5	660	64	08103
TD 37,5x50	50	37,5	10	5	7,5	1490	20	08115
TD 50x25	25	50	11	5	7,5	990	32	08122
TD 50x37,5	37,5	50	11	5	7,5	1500	40	08105
TD 50x50	50	50	11	5	7,5	2060	24	08107
TD 50x75	75	50	11	5	7,5	3200	24	08109
TD 50x100	100	50	11	5	7,5	4330	16	08111
TD 75x37,5	37,5	75	13	5	7,5	2330	24	08106
TD 75x50	50	75	13	5	7,5	3200	24	08108
TD 75x75	75	75	13	5	7,5	4940	16	08110
TD 75x100	100	75	13	5	7,5	6650	16	08112



## Аксессуары для перфорированных коробов

### Крепеж ZP2



**Назначение:**

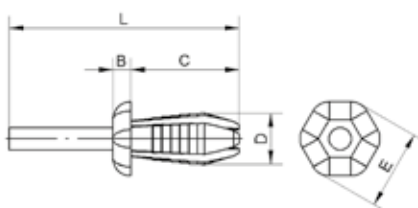
- крепление пучка проводов к базе перфорированного короба путем вставки в него хомутика.

**Отличительные особенности:**

- используется для перфорированных коробов серии TD и TPD.

Наименование	Упаковка, шт.	Код
ZP2	500	06561

### Фиксаторы короба



**Назначение:**

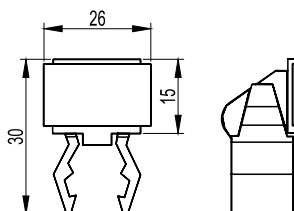
- быстрая и надежная фиксация короба к монтажной плате.

**Отличительные особенности:**

- в отличие от саморезов не проводят электрический ток и исключают возможность пробоя при повреждении провода;
- устанавливаются с помощью специального инструмента (стр. 279).

Наименование	Диаметр, мм	Размеры, мм					Цвет	Упаковка, шт.	Код
		L	B	C	D	E			
DUCTAFIX RL4	4	25,5	2	12	4	9	зеленый	1000	06502RL
DUCTAFIX RL6	6,5	29,5	2	14	6,25	11	красный	500	06511RL

### Маркировка



**Назначение:**

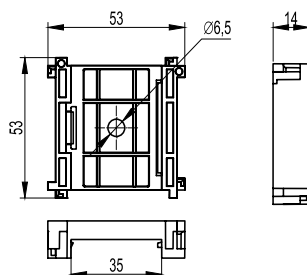
- идентификация приборов внутри электрического щита.

**Отличительные особенности:**

- используется для маркировки перфокороба серии RL12.

Наименование	Для короба	Упаковка, шт.	Код
DUCTAMARK 1	RL12	100	07501

### Суппорт



**Назначение:**

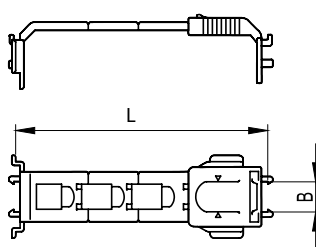
- крепление перфорированного короба на DIN-рейку.

**Отличительные особенности:**

- позволяет монтировать короб на DIN-рейках как горизонтально, так и вертикально.

Наименование	Упаковка, шт.	Код
DINBLOCK	100	07104RL
DINBLOCK 3	100	07103

## Стяжка для провода



### Назначение:

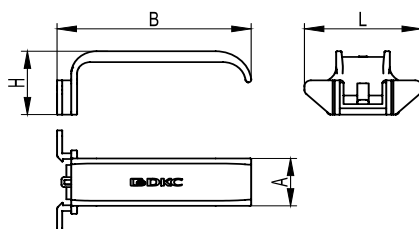
- обеспечивает максимальный зажим проводов.

### Отличительные особенности:

- цвет серый RAL 7030.

Наименование	Для короба	L	B	Упаковка, шт.	Код
TR1-EN 40-80	RL6	40-60-80	16	100	01024
TR1-EN 100-150	RL6	100-120-150	16	50	01025
TR1-N 40-80	RL12	40-60-80	12	100	01022
TR1-N 100-150	RL12	100-120-150	12	50	01023

## Фиксаторы кабеля для серии RL6



### Назначение:

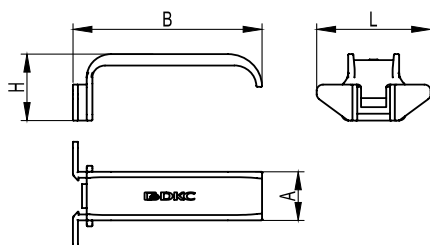
- упрощение монтажа при разводке кабеля.

### Отличительные особенности:

- быстрый монтаж благодаря удобному профилю.

Наименование	Для короба	B	A	L	H	Упаковка, шт.	Код
Фиксатор кабеля	RL6	40	16,6	36,2	20,2	70	05204RL
Фиксатор кабеля	RL6	60	16,6	36,2	22,2	50	05206RL
Фиксатор кабеля	RL6	80	16,6	36,2	22,2	60	05208RL

## Фиксаторы кабеля для серии RL12



### Назначение:

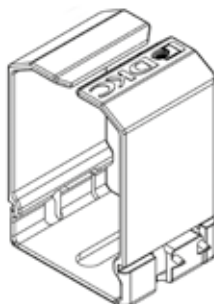
- упрощение монтажа при разводке кабеля.

### Отличительные особенности:

- быстрый монтаж благодаря удобному профилю.

Наименование	Для короба	B	A	L	H	Упаковка, шт.	Код
Фиксатор кабеля	RL12	40	16,2	36,2	20,2	70	05203RL
Фиксатор кабеля	RL12	60	16,2	36,2	22,2	50	05205RL
Фиксатор кабеля	RL12	80	16,2	36,2	22,2	60	05207RL

## Держатель кабеля CL для перфокороба серии RL



### Назначение:

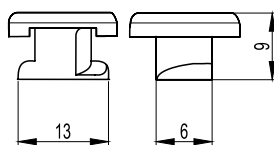
- надежная фиксация большого количества проводов.

### Отличительная особенность:

- данные держатели подходят к коробам серии RL6 и RL12.

Наименование	Упаковка, шт.	Код
Держатель кабеля CL 40x40	60	05104RL
Держатель кабеля CL 40x60	60	05107RL
Держатель кабеля CL 60x60	60	05108RL

## Крепеж ZP1



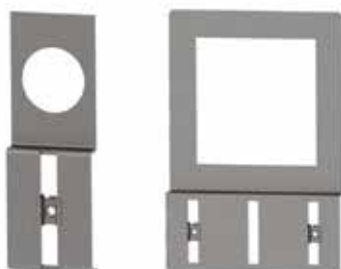
### Назначение:

- аксессуар ZP1 позволяет закреплять перфорированный короб меньшего размера внутри канала большего размера, разделяя таким образом электрические цепи, имеющие различные напряжения и/или функции.

Наименование	Упаковка, шт.	Код
ZP1	1000	06560

## Держатели перфорированного короба

### Для монтажа на дверь



### Назначение:

- монтаж перфорированного короба на внутренней плоскости двери.

### Материал:

- оцинкованная сталь – 1 мм.

### Комплект поставки:

- держатель.

### Чертеж:

- см. на диске.

Крепежное отверстие, мм	Упаковка, шт.	Код
72x72	10	R5DPC72
96x96	10	R5DPC96
ø 22	50	R5DPC22
ø 30	30	R5DPC30

### Для монтажа на раме R5TE\*\*



### Назначение:

- монтаж перфорированного короба на раме для установки внутренних дверей.

### Материал:

- оцинкованная сталь – 2 мм.

### Отличительные особенности:

- максимальная ширина короба – 60 мм.

### Комплект поставки:

- 4 держателя.

### Чертеж:

- см. на диске.

Описание	Код
Фиксатор перфорированного короба к раме R5TE***	R5DSF01

### Для монтажа на DIN-рейку



### Назначение:

- монтаж перфорированного короба на DIN-рейку или элемент R5DSF01.

### Материал:

- оцинкованная сталь – 2 мм.

### Отличительные особенности:

- для монтажа на DIN-рейку необходимо использовать клипсы P KLIP (стр. 287);
- максимальная ширина короба – 60 мм.

### Комплект поставки:

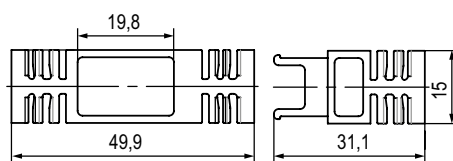
- 10 держателей.

### Чертеж:

- см. на диске.

Описание	Код
Фиксатор перфорированного короба к DIN-рейке	R5DSF02

## Стопор для кабеля



### Назначение:

- стопор предназначен для надежной фиксации большого количества проводов внутри перфорированных коробов компании ДКС.

### Отличительные особенности:

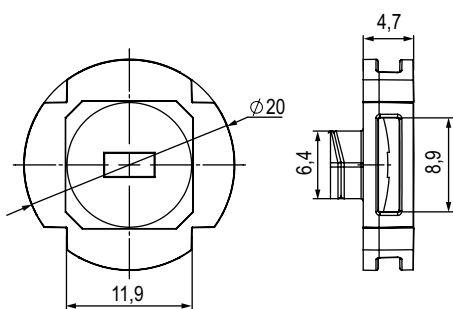
- за счет удлинитель может использоваться со всеми типоразмерами шириной от 40 мм.

### Характеристики:

- цвета: желтый.

Название	Код
Стопор кабеля	08100RL
Удлинитель стопора кабеля	08101RL

## Крепеж ZP2 для короба RL



### Назначение:

- крепление пучка проводов к базе перфорированного короба путем вставки в него хомутка.

### Отличительные особенности:

- используется для перфорированных коробов серии RL

### Характеристики:

- цвета: белый.

Наименование	Код
Крепежный элемент ZP2 для короба RL	06561RL

Инструменты

Инструменты для фиксатора



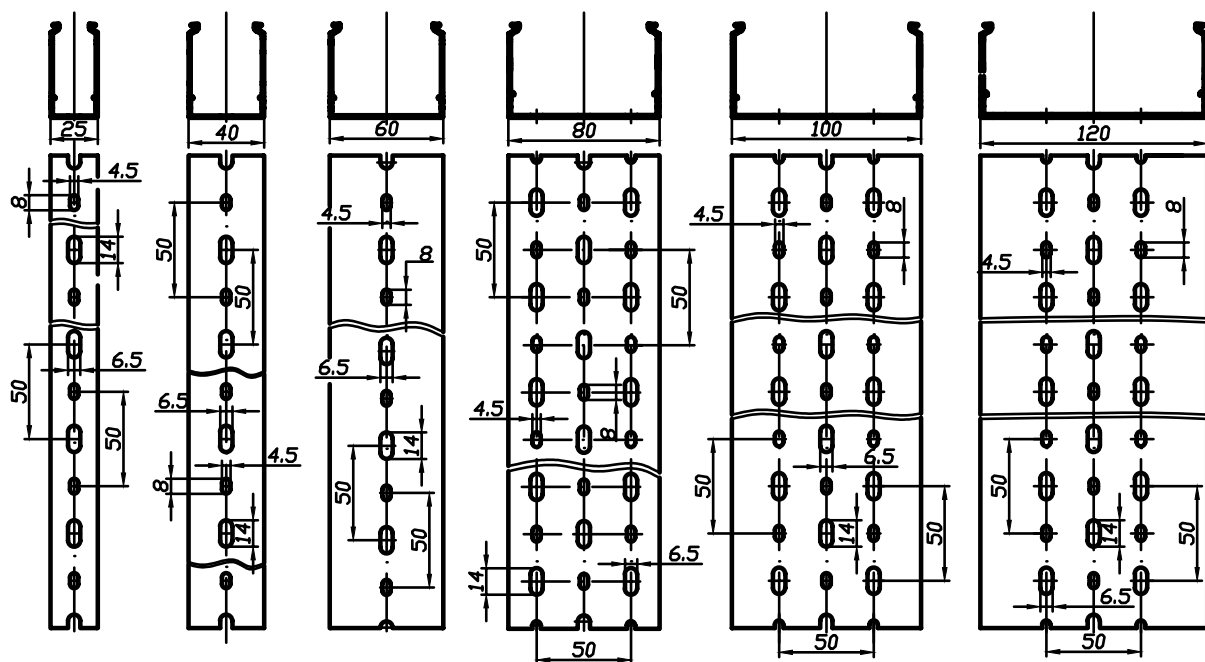
- Назначение:**
- установка фиксаторов DUCTAFIX RL4 и RL6 (стр. 275).
- Отличительные особенности:**
- алюминиевый корпус облегчает установку фиксаторов в коробе;
  - верхняя часть инструмента соответствует цвету фиксатора, что облегчает идентификацию.

Наименование	Упаковка, шт.	Код
FIXO RL4	1	06500RL
FIXO RL6	1	06501RL
FIXO RT4	4	06500
FIXO RT6	4	06501



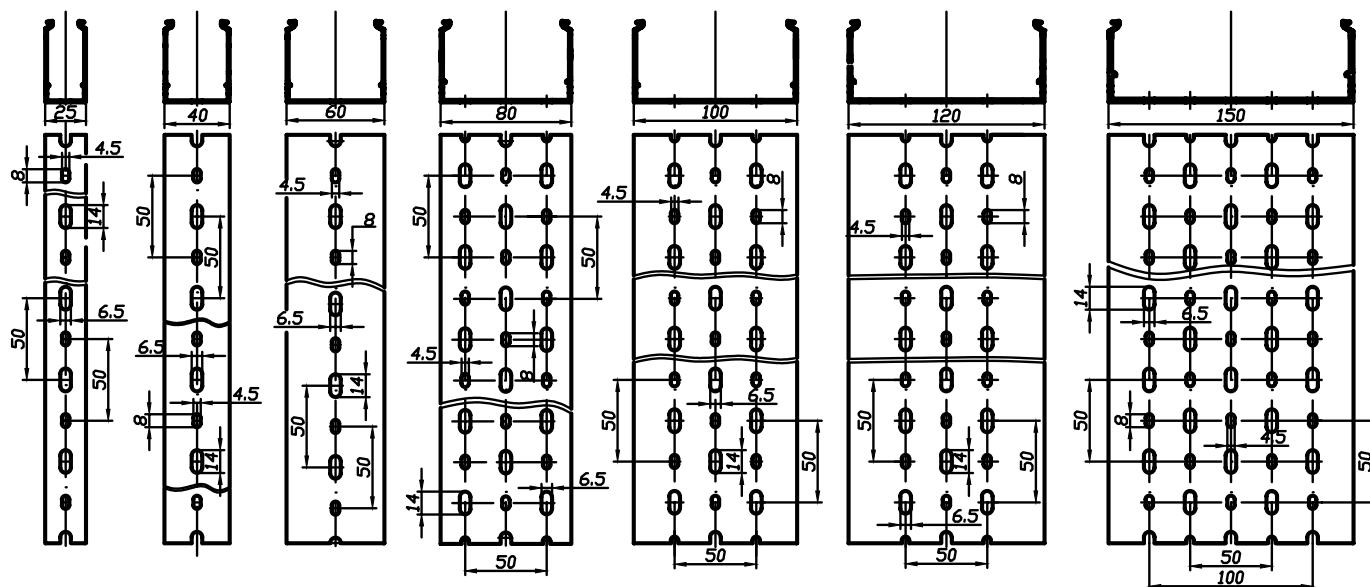
## Таблица подбора

Полезное сечение короба серии RL6



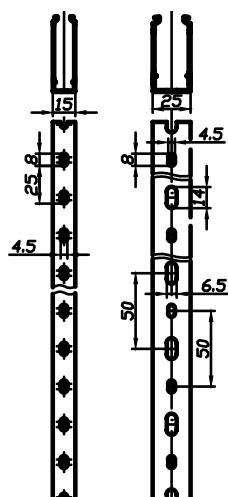
Перфорированный короб серии RL6		Сечение, мм <sup>2</sup>	Кабель ПВЗ, шт.					
высота, мм	ширина, мм		0,75	1	1,5	2,5	4	6
40	25	781	99	91	60	39	30	23
	40	1314	167	153	102	65	51	39
	60	2025	257	236	157	101	78	61
	80	2740	348	319	213	137	106	83
	100	3450	439	402	268	172	134	105
60	25	1206	153	140	93	60	46	36
	40	2019	256	235	157	100	78	61
	60	3113	396	363	242	155	121	94
	80	4155	536	491	327	210	163	128
	100	5304	675	618	412	265	206	161
	120	6389	813	745	496	319	248	194
80	25	1652	210	192	128	82	64	50
	40	2745	349	320	213	137	106	83
	60	4219	536	492	328	210	164	128
	80	5645	726	665	443	285	221	173
	100	7198	916	839	559	359	279	219
	120	8673	1103	1011	674	433	337	263
100	100	8920	1161	1064	709	456	354	277

## Полезное сечение короба серии RL12



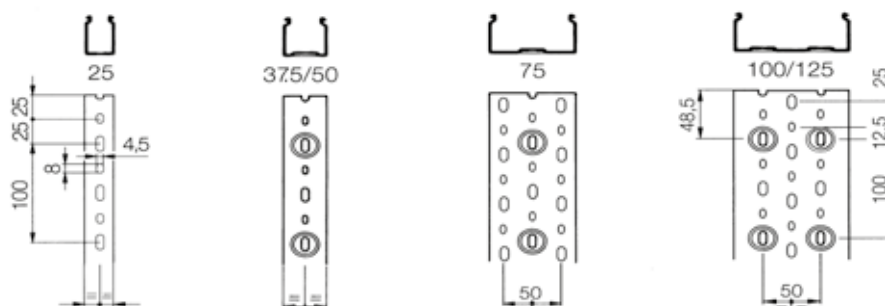
Перфорированный короб серии RL12		Сечение, мм <sup>2</sup>	Кабель ПВЗ, шт.					
высота, мм	ширина, мм		0,75	1	1,5	2,5	4	6
40	25	781	99	91	60	39	30	23
	40	1314	167	153	102	65	51	39
	60	2025	257	236	157	101	78	61
	80	2740	348	319	213	137	106	83
	100	3450	439	402	268	172	134	105
60	25	1206	153	140	93	60	46	36
	40	2019	256	235	157	100	78	61
	60	3114	396	363	242	155	121	94
	80	4216	536	491	327	210	163	128
	100	5304	675	618	412	265	206	161
	120	6388	813	745	496	319	248	194
80	25	1652	210	192	128	82	64	50
	40	2745	349	320	213	137	106	83
	60	4219	536	492	328	210	164	128
	80	5706	726	665	443	285	221	173
	100	7198	916	839	559	359	279	219
	120	8673	1103	1011	674	433	337	263
100	100	9127	1161	1064	709	456	354	277
	150	13876	1766	1618	1079	693	539	422

# Полезное сечение короба серии RL75



Перфорированный короб серии RL75		Сечение, мм <sup>2</sup>	Кабель ПВЗ, шт.					
высота, мм	ширина, мм		0,75	1	1,5	2,5	4	6
18	15	187	23	21	14	9	7	5
30	15	345	43	40	26	17	13	10
	25	578	73	67	44	28	22	17
40	15	447	56	52	34	22	17	13
60	15	741	94	86	57	37	28	22

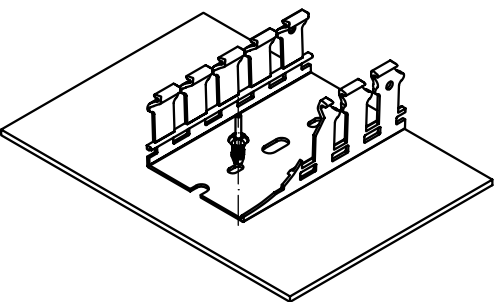
# Полезное сечение короба серии TD/TPD



Перфорированный короб серии TD/TPD		Сечение, мм <sup>2</sup>	Кабель ПВЗ, шт.					
высота, мм	ширина, мм		0,75	1	1,5	2,5	4	6
25	25	460	59	54	36	23	18	14
	37,5	660	84	77	51	33	26	20
37,5	50	1490	190	174	116	75	58	45
50	25	990	126	116	77	50	39	30
	37,5	1500	191	175	117	75	58	46
	50	2060	262	240	160	103	80	63
	75	3200	407	373	249	160	124	97
	100	4330	551	505	337	217	168	132
	37,5	2330	297	272	181	117	91	71
75	50	3200	407	373	249	160	124	97
	75	4940	629	576	384	247	192	150
	100	6650	846	776	517	333	259	202
125	100	11415	1453	1332	888	571	444	347

Схемы монтажа

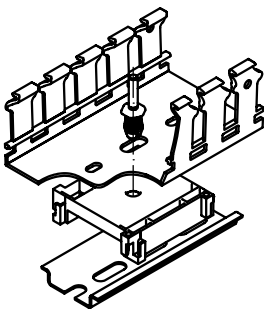
Фиксация короба к монтажной плате



При монтаже перфорированного короба к монтажной плате, чтобы избежать возможности возникновения пробоя при повреждении проводов, необходимо использовать нейлоновые фиксаторы DUCTAFIX. Фиксация осуществляется специальным монтажным инструментом FIXO.

Описание	Код
Короб перфорированный RL12 40x40	00134RL
Фиксатор DUCTAFIX R4	06502RL
Инструмент FIXO RT4	06500RL

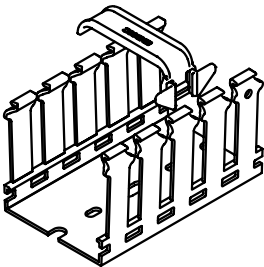
Крепление короба на DIN-рейку



При монтаже перфорированного короба на DIN-рейку необходимо защелкнуть специальный суппорт DINBLOCK на DIN-рейку, а затем зафиксировать перфокороб с помощью специальных крепежных элементов DUCTAFIX.

Описание	Код
Короб перфорированный RL12 40x40	00134RL
DINBLOCK	07104RL
Фиксатор DUCTAFIX R6	06511RL

Монтаж фиксатора кабеля



Для облегчения монтажа при разводке кабеля необходимо использовать специальные фиксаторы кабеля. Для этого достаточно слегка отогнуть пальцем один зуб перфорированного короба, и зафиксировать фиксатор на зубе.

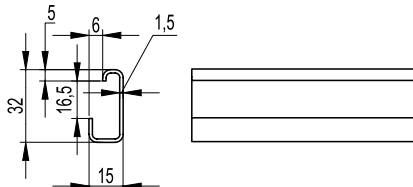
Описание	Код
Короб перфорированный RL12 40x40	00134RL
Фиксатор кабеля	05203RL

## DIN-рейки

**DIN-рейки поставляются в следующих вариантах:**

исполнение 1 – стандартная серия со сплошным дном, имеет непрерывную линию по центру основания для облегчения высверливания отверстий;  
исполнение 2 – серия F с отверстиями для фиксации оборудования.

### DIN-рейка G1



**Материал:**

- оцинкованная сталь.

**Отличительные особенности:**

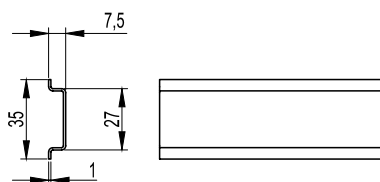
- рейка G-типа с непрерывной линией по центру основания;
- высокая прочность и стойкость к коррозии (до 40 минут в солевом растворе).

**Технические условия:**

- соответствуют DIN 50021SS.

Тип	Упаковка, м	Код
G1	24	02120

### DIN-рейка OMEGA 3



**Материал:**

- оцинкованная сталь.

**Отличительные особенности:**

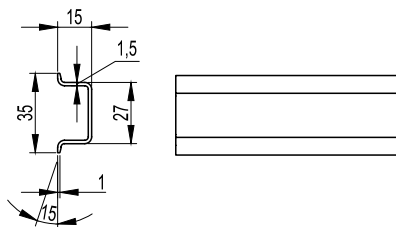
- рейка O-типа с непрерывной линией по центру основания;
- высокая прочность и стойкость к коррозии (до 40 минут в солевом растворе).

**Технические условия:**

- соответствуют DIN 50021SS.

Тип	Упаковка, м	Код
Omega 3	40	02135

### DIN-рейка OMEGA 3A



**Материал:**

- оцинкованная сталь.

**Отличительные особенности:**

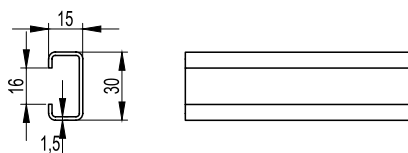
- рейка O-типа с непрерывной линией по центру основания;
- высокая прочность и стойкость к коррозии (до 40 минут в солевом растворе).

**Технические условия:**

- соответствуют DIN 50021SS.

Тип	Упаковка, м	Код
Omega 3A	20	02145

### DIN-рейка C1



**Материал:**

- оцинкованная сталь.

**Отличительные особенности:**

- рейка C-типа с непрерывной линией по центру основания;
- высокая прочность и стойкость к коррозии (до 40 минут в солевом растворе).

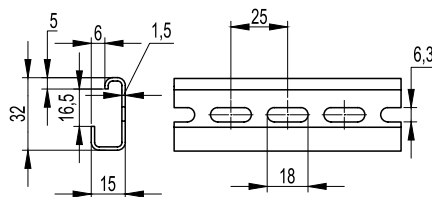
**Технические условия:**

- соответствуют DIN 50021SS.

Тип	Упаковка, м	Код
C1	20	02160



## DIN-рейка G1F

**Материал:**

- оцинкованная сталь.

**Отличительные особенности:**

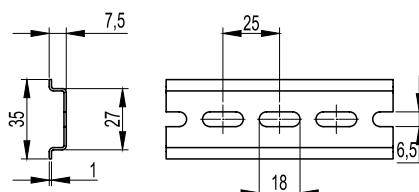
- рейка G-типа с перфорацией;
- высокая прочность и стойкость к коррозии (до 40 минут в солевом растворе).

**Технические условия:**

- соответствуют DIN 50021SS.

Тип	Упаковка, м	Код
G1F	24	02125

## DIN-рейка OMEGA 3F

**Материал:**

- оцинкованная сталь.

**Отличительные особенности:**

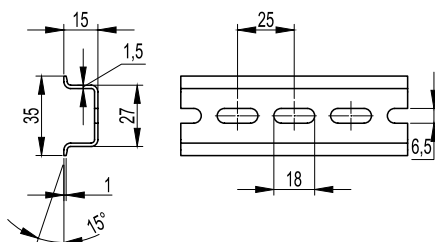
- рейка O-типа с перфорацией;
- высокая прочность и стойкость к коррозии (до 40 минут в солевом растворе).

**Технические условия:**

- соответствуют DIN 50021SS.

Тип	Упаковка, м	Код
Omega 3F	40	02140

## DIN-рейка OMEGA 3AF

**Материал:**

- оцинкованная сталь.

**Отличительные особенности:**

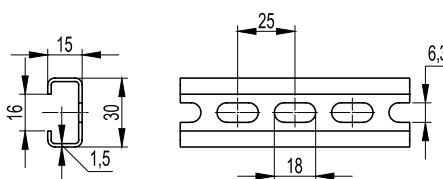
- рейка O-типа с перфорацией;
- высокая прочность и стойкость к коррозии (до 40 минут в солевом растворе).

**Технические условия:**

- соответствуют DIN 50021SS.

Тип	Упаковка, м	Код
Omega 3AF	20	02150

## DIN-рейка C1F

**Материал:**

- оцинкованная сталь.

**Отличительные особенности:**

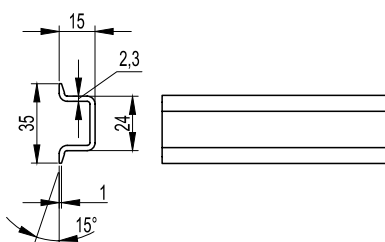
- рейка C-типа с перфорацией;
- высокая прочность и стойкость к коррозии (до 40 минут в солевом растворе).

**Технические условия:**

- соответствуют DIN 50021SS.

Тип	Упаковка, м	Код
C1F	20	02165

## DIN-рейка OMEGA 3B

**Материал:**

- оцинкованная сталь.

**Отличительные особенности:**

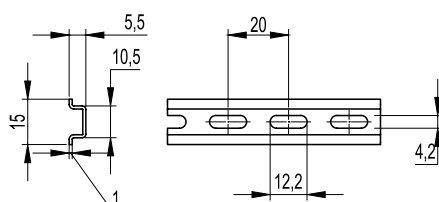
- рейка O-типа с непрерывной линией по центру основания;
- высокая прочность и стойкость к коррозии (до 40 минут в солевом растворе).

**Технические условия:**

- соответствуют DIN 50021SS.

Тип	Упаковка, м	Код
Omega 3B	20	02155

## DIN-рейка OMEGA 2F



### Материал:

- оцинкованная сталь.

### Отличительные особенности:

- рейка О-типа с перфорацией;
- высокая прочность и стойкость к коррозии (до 40 минут в солевом растворе).

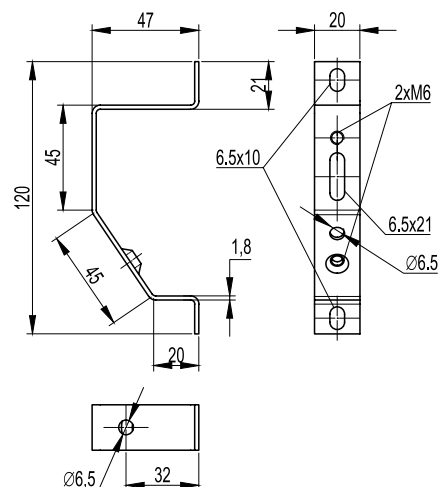
### Технические условия:

- соответствуют DIN 50021SS.

Тип	Упаковка, м	Код
Omega 2F	40	02130

## Аксессуары

### Кронштейн TSL



### Материал:

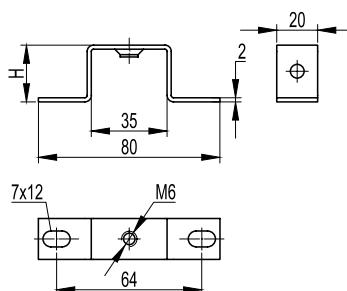
- оцинкованная сталь.

### Отличительные особенности:

- позволяет осуществлять монтаж на три монтажные точки.

Наименование	Н, мм	Винт	Упаковка, шт.	Код
TSL	-	M6	10	02195

### Кронштейн TST



### Материал:

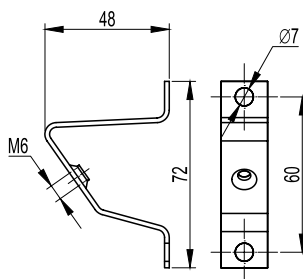
- оцинкованная сталь.

### Отличительные особенности:

- предназначен для установки рейки на определенную высоту.

Наименование	Н, мм	Винт	Упаковка, шт.	Код
TST 20	20	M6	10	03120
TST 30	30	M6	10	03130
TST 50	50	M6	10	03150

### Кронштейн ST



### Материал:

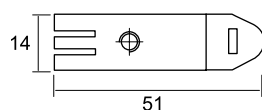
- оцинкованная сталь.

### Отличительные особенности:

- предназначен для установки рейки под углом.

Наименование	Н, мм	Винт	Упаковка, шт.	Код
TS	-	M6	10	02190

## Клипсы FIX KLIP



### Материал:

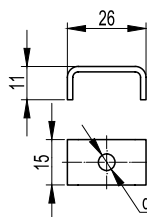
- оцинкованная сталь.

### Отличительные особенности:

- закладные клипсы под профиль OMEGA.

Наименование	Винт	Упаковка, шт.	Код
FIX KLIP	M4	100	03504
	M5	100	03505

## Клипсы C KLIP



### Материал:

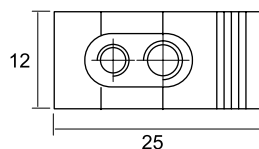
- оцинкованная сталь.

### Отличительные особенности:

- закладные клипсы под C-профиль.

Наименование	Винт	Упаковка, шт.	Код
C KLIP	M4	100	03574
	M5	100	03575
	M6	100	03576

## Клипсы P KLIP



### Материал:

- полиамид 6.6 с оцинкованной сталью.

### Отличительные особенности:

- закладные клипсы под G-профиль.

Наименование	Винт	Упаковка, шт.	Код
P KLIP	M3-M5	100	03535
	M5-M3	100	03553
	M4-M6	100	03546
	M6-M4	100	03564

## Гильотина для резки DIN-реек



### Назначение:

- используется для резки DIN-реек следующих типов: G1, G1F, OMEGA 2F, OMEGA 3, OMEGA 3F, OMEGA 3A, OMEGA 3AF, C1F и C1.

### Отличительные особенности:

- новая матрица получила возможность делать горизонтальные и вертикальные отверстия в DIN-рейке (только для профилей OMEGA 3 и OMEGA 3A) размерами: 6,4 на 12 мм.

Размеры, мм	Вес, кг	Упаковка, шт.	Код
180x110x192	14	1	209056

## Кабельные хомуты

Хомуты поставляются в следующих вариантах исполнения:

- исполнение 1 – полиамид 6.6;
- исполнение 2 – нержавеющая сталь (AISI 304 и AISI 316);
- исполнение 3 – полиамид 12.

## Технические характеристики

Характеристики	Полиамид 12	Нержавеющая сталь	Полиамид 6.6
Поглощение влаги	<1 %	–	2,7 %/(50 % относительная влажность)
Рабочая температура, °C	от –45 до +85	от –80 до +538	от –40 до +85
Температура монтажа, °C	от –30 до +60	–	от –10 до +60
Максимально допустимая температура, °C	до +120 на короткое время	–	до +110 на короткое время
Температура плавления, °C	+186	–	+256
Рейтинг горючести	UL 94 класс HB	–	UL 94 класс V2
Диэлектрическая прочность	28.000 В/мм	–	50.000 В/мм

## Стандартные хомуты из полиамида 6.6



### Назначение:

- предназначены для фиксации и крепления проводов.

### Условия монтажа:

- вне помещений рекомендуется использовать хомуты черного цвета;
- внутри помещений рекомендуется использовать хомуты белого цвета.

### Отличительные особенности:

- не содержат галогенов;
- гладкие и закругленные края позволяют вести более удобный и безопасный монтаж;
- высокая устойчивость к маслам, маслосодержащим продуктам и растворителям;
- ограниченная устойчивость к кислотам;
- устойчивость к ультрафиолетовому излучению (только черный цвет в соответствии с ISO 4892).

Хомут, мм		Диаметр охвата, мм		Стойкость к растяжению		Упаковка, шт.	Код	
ширина	длина	минимальный	максимальный	кг	Н		бесцветные	черные
2,2	75	0,75	15	6,12	60	100	25201	25301
2,5	98	1	21	8,16	80	100	25203	25303
2,5	135	1	10	8,16	80	100	25205	25305
2,6	160	1	40	8,16	80	100	25206	25306
2,6	200	1	52	8,16	80	100	25207	25307
3,6	140	2	35	13,26	130	100	25209	25309
3,6	200	2	50	13,26	130	100	25214	25314
3,6	290	2	80	13,26	130	100	25210	25310
4,5	120	2,5	24	22,44	220	100	25212	25312
4,5	160	2,5	40	22,44	220	100	25211	25311
4,8	178	2	45	22,44	220	100	25213	25313
4,8	200	3	50	22,44	220	100	25215	25315
4,8	250	3	68	22,44	220	100	25216	25316
3,6	370	2	103	13,26	130	100	25208	25308
4,8	290	3,5	79	22,44	220	100	25217	25317
4,8	390	3,5	106	22,44	220	100	25218	25318
4,8	360	3,5	103	22,44	220	100	25219	25319
4,8	430	3,5	115	22,44	220	100	25220	25320
7,8	120	3,5	25	55,08	540	100	25221	25321
7,8	180	3,5	45	55,08	540	100	25223	25323
7,8	240	3,5	63	55,08	540	100	25225	25325
7,8	300	4	80	55,08	540	100	25226	25326
7,8	365	8	100	55,08	540	100	25227	25327
7,8	450	35	130	55,08	540	100	25229	25329
7,8	540	35	158	55,08	540	100	25231	25331
7,8	750	35	200	55,08	540	100	25233	25333
9	780	32	233	71,4	700	100	25234	25334
12,5	225	7,5	57	110	1080	50	25235	25335
12,5	500	30	143	110	1080	50	25237	25337
12,5	720	30	213	110	1080	50	25239	25339
12,5	850	40	255	110	1080	50	25241	25341
12,5	1000	40	302	110	1080	50	25243	25343

## Кабельные хомуты из нержавеющей стали



### Назначение:

- для тяжелых условий эксплуатации, где требуется большая устойчивость к коррозии, высоким температурам и химическим веществам. Чаще всего используются в судостроении, горной промышленности, на нефтяных платформах и в пищевой промышленности.

### Отличительные особенности:

- высокая устойчивость к кислотам, маслам, жирам, химикатам и растворителям;
- высокая устойчивость к морской воде, агрессивным воздействиям атмосферы и ультрафиолетовому излучению;
- высокая устойчивость к коррозии;
- высокая прочность на растяжение.

Сталь	Хомут, мм		Упаковка, шт.	Код
	ширина	длина		
AISI 304	4,6	150	50	27403
	4,6	175	50	27404
	4,6	240	50	27405
	4,6	300	50	27406
	4,6	350	30	27407
	4,6	400	30	27408
	8	150	50	27409
	8	175	50	27410
	8	240	50	27411
	8	300	30	27412
	8	350	30	27413
	8	400	30	27414
	8	500	30	27415
	8	600	20	27416
	13	200	30	27417
	13	240	30	27418
	13	300	20	27419
	13	350	20	27420
	13	400	20	27421
	13	500	20	27422
AISI 316	4,6	150	50	27603
	4,6	175	50	27604
	4,6	240	50	27605
	4,6	300	50	27606
	4,6	350	30	27607
	4,6	400	30	27608
	8	150	50	27609
	8	175	50	27610
	8	240	50	27611
	8	300	30	27612
	8	350	30	27613
	8	400	30	27614
	8	500	30	27615
	8	600	20	27616

## С плоским замком



### Отличительные особенности:

- высокая устойчивость к ультрафиолетовому излучению в соответствии с ISO 4892, гарантированно сохраняет заявленные характеристики более 3 лет;
- плоский замок с системой внешних зубов делают эти кабельные хомуты идеальными для подвешенных линий, позволяя избежать повреждения изоляции.

Хомут, мм		Защелка	Диаметр охвата, мм		Стойкость к растяжению		Упаковка, шт.	Код, черные
ширина	длина		минимальный	максимальный	кг	Н		
9	200	одинарная	15	40	36,72	360	100	26501
9	290	двойная	25	70	55,08	540	100	26502
9	380	двойная	25	100	55,08	540	100	26503



## С монтажным отверстием

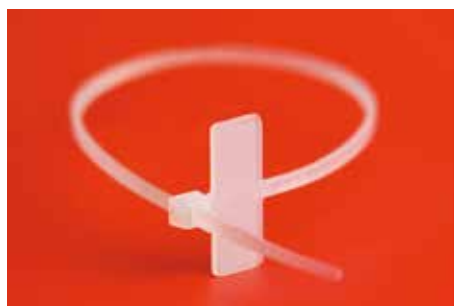


### Назначение:

- крепление пучков проводов с помощью винтов или болтов.

Хомут, мм		Диаметр охвата, мм		Стойкость к растяжению		Крепежное отверстие, мм	Упаковка, шт.	Код
ширина	длина	минимальный	максимальный	кг	Н			
3,6	150	1,5	32	13	130	4,5	100	252150-I
4,8	200	3,5	50	22	220	5,2	100	252200-S
7,8	200	4	44	55	540	6,5	100	252200-H
7,8	300	4	75	55	540	6,5	100	252300-H
7,8	380	4	104	55	540	6,5	100	252380-H

## Маркировочные



### Назначение:

- быстрая идентификация пучков проводов.

### Отличительные особенности:

- поперечная табличка расположена под замком хомута.

Хомут, мм		Табличка, мм		Диаметр охвата, мм		Стойкость к растяжению, кг	Упаковка, шт.	Код
ширина	длина	высота	ширина	минимальный	максимальный			
2,5	100	8	25,4	6	20	8,16	100	252100-M
2,5	200	8	25,4	5	50	8,16	100	252200-M

## Маркировочные



### Назначение:

- быстрая идентификация пучков проводов.

### Отличительные особенности:

- поперечная табличка расположена над замком хомута.

Хомут, мм		Табличка, мм		Диаметр охвата, мм		Стойкость к растяжению, кг	Упаковка, шт.	Код
ширина	длина	высота	ширина	минимальный	максимальный			
2,5	110	9,1	20,4	1	20	8,16	100	252110-M
2,5	210	9,1	20,4	1	52	8,16	100	252210-M

## С двойным замком из нержавеющей стали



### Отличительные особенности:

- отсутствие ребер жесткости делает данный хомут очень эластичным и позволяет вести монтаж при температуре  $-40^{\circ}\text{C}$ ;
- двойной замок из нержавеющей стали помещается в формы для хомутов и заливается полиамидом 6.6 – это обеспечивает надежную фиксацию замка внутри хомута и гарантирует надежную службу в течение всего срока службы изделия;
- поставляется в специальных пакетах, с возможностью многократного доступа, чтобы сохранить качество хомутов, после первого использования.

Хомут, мм		Диаметр охвата, мм	Стойкость к растяжению		Упаковка, шт.	Код	
ширина	длина		кг	Н		бесцветные	черные
2,5	100	21	18,34	180	100	21203	21303
2,5	200	50	18,34	180	100	21207	21307
3,5	140	35	25,51	250	100	21209	21309
3,5	200	50	25,51	250	100	21214	21314
3,5	290	80	25,51	250	100	21210	21310
4,5	200	50	36,70	360	100	21215	21315
4,5	250	68	36,70	360	100	21216	21316
4,5	290	80	36,70	360	100	21217	21317
4,5	360	101	36,70	360	100	21219	21319
7,5	220	56	79,51	780	100	21225	21325
7,5	360	101	79,51	780	100	21227	21327

## Устойчивые к высоким температурам



### Отличительные особенности:

- в состав хомутов введены специальные добавки, которые позволяют хомутам сохранять свои свойства даже при температуре до  $145^{\circ}\text{C}$  в течение короткого промежутка времени.

Хомут, мм		Диаметр охвата, мм		Стойкость к растяжению		Упаковка, шт.	Код	
ширина	длина	минимальный	максимальный	кг	Н		зеленые	черные
2,5	98	1	21	8,16	80	100	25203CT	25303CT
3,6	140	2	35	13,26	130	100	25209CT	25309CT
	200	2	50	13,26	130	100	25214CT	25314CT
4,8	200	3	50	22,44	220	100	25215CT	25315CT
	290	3,5	79	22,44	220	100	25217T	25317T
7,8	365	8	100	55,08	540	100	25227T	25327T

## Многоцветные



### Отличительные особенности:

- подходят для временной фиксации пучков проводов, если в дальнейшем придется добавлять или удалять провода.

Хомут, мм		Диаметр охвата, мм		Стойкость к растяжению, кг	Упаковка шт.	Цвет, код	
ширина	длина	минимальный	максимальный			бесцветный	черный
7,5	200	6	50	22	100	25250	25350
	250	6	65	22	100	25252	25352
	350	6	100	22	100	25254	25354

## С основанием



### Назначение:

- крепление проводов к панелям толщиной до 3 мм.

Хомут, мм		Крепеж, мм		Диаметр охвата, мм		Стойкость к растяжению, кг	Упаковка, шт.	Код
ширина	длина	диаметр отверстия	толщина панели	минимальный	максимальный			
3,5	150	5,2	2,7	1,5	38	13	100	252155-M
4,8	200	6,3	3	2	50	22	100	252205-M

## Маркировочные



### Назначение:

- быстрая идентификация пучков проводов.

### Отличительные особенности:

- продольная табличка расположена под замком хомута.

Хомут, мм		Табличка, мм		Диаметр охвата, мм		Стойкость к растяжению, кг	Упаковка, шт.	Код
ширина	длина	высота	ширина	минимальный	максимальный			
4,8	190	28	13	10	48	22	100	252190-M
4,8	270	28	13	10	68	22	100	252270-M

## Цветные



### Назначение:

- идентификация пучков проводов.

Хомут, мм		Диаметр охвата, мм		Стойкость к растяжению		Упаковка, шт.	Код			
ширина	длина	минимальный	максимальный	кг	Н		красный RAL 3000	желтый RAL 1021	зеленый RAL 6032	синий RAL 5010
2,5	98	1	21	8,16	80	100	25203CR	25203CG	25203CV	25203CB
3,6	140	2	35	13,26	130	100	25209CR	25209CG	25209CV	25209CB
3,6	200	2	50	13,26	130	100	25214CR	25214CG	25214CV	25214CB
4,8	200	3	50	22,44	220	100	25215CR	25215CG	25215CV	25215CB
4,8	290	3,5	79	22,44	220	100	25217R	25217G	25217V	25217B

## Морозостойкие из полиамида 12



### Назначение:

- фиксация и крепление проводов вне помещений.

### Отличительные особенности:

- не содержат галогенов;
- плоский замок с системой внешних зубов делают эти кабельные хомуты идеальными для подвешенных линий, позволяя избежать повреждения изоляции;
- высокая устойчивость к ультрафиолетовому излучению. Изготовлены из специального состава в соответствии с ISO 4892, что позволяет выдерживать заявленные характеристики более 10 лет на открытом воздухе, под воздействием солнечного света и УФ;
- высокая устойчивость к маслам, маслосодержащим продуктам и растворителям;
- ограниченная устойчивость к кислотам.

Хомут, мм		Замок	Диаметр охвата, мм		Стойкость к растяжению		Упаковка, шт.	Код, черные
ширина	длина		минимальный	максимальный	кг	Н		
6	115	одинарный	5	25	25	280	100	26449
	180	одинарный	9	45	25	280	100	26450
	290	одинарный	20	78	25	280	100	26452
	360	одинарный	20	100	25	280	100	26454
9	132	одинарный	10	27	36,72	390	100	26447
	180	одинарный	15	40	36,72	390	100	26451
	265	двойной	30	60	54	540	100	26453
	300	двойной	30	80	54	540	100	26448
	360	двойной	30	93	54	540	100	26455
	510	двойной	70	140	54	540	100	26456
	760	двойной	70	220	54	540	100	26457

## Монтажные инструменты

### Инструмент для хомутов от 2,2 до 4,8 мм, металлический корпус



### Назначение:

- стяжка кабельных хомутов шириной от 2,2 до 4,8 мм.

### Отличительные особенности:

- функция автоматического отрезания "хвостика" хомута.

Длина, мм	Высота, мм	Вес, г	Упаковка, шт.	Код
160	130	310	1	25401

### Инструмент для хомутов от 2,2 до 4,8 мм, пластиковый корпус



### Назначение:

- стяжка кабельных хомутов шириной от 2,2 до 4,8 мм.

### Отличительные особенности:

- корпус пластиковый, механизм выполнен из металла;
- функция автоматического отрезания "хвостика" хомута.

Длина, мм	Высота, мм	Вес, г	Упаковка, шт.	Код
170	140	220	1	25403

## Инструмент профессиональный для хомутов от 4,8 до 9 мм



**Назначение:**

- стяжка кабельных хомутов шириной от 4,8 до 9 мм.

**Отличительные особенности:**

- корпус металлический.

Длина, мм	Высота, мм	Вес, г	Упаковка, шт.	Код
190	110	290	1	25400

## Инструмент профессиональный для хомутов от 7,8 до 12,5 мм



**Назначение:**

- стяжка кабельных хомутов шириной от 7,8 до 12,5 мм.

**Отличительные особенности:**

- возможно регулирование степени натяжения хомутов.

Длина, мм	Высота, мм	Вес, г	Упаковка, шт.	Код
220	90	330	1	25405

## Инструмент для хомутов из нержавеющей стали



**Назначение:**

- стяжка хомутов из нержавеющей стали шириной до 8 мм.

**Отличительные особенности:**

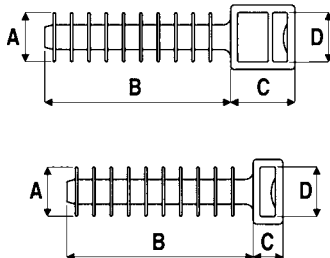
- функция автоматического отрезания "хвостика" хомута;
- возможно регулирование степени натяжения хомутов от 31 до 65 кг.

Длина, мм	Высота, мм	Вес, г	Упаковка, шт.	Код
175	1400	564	1	25407



## Аксессуары

### База дюбельного типа



**Назначение:**

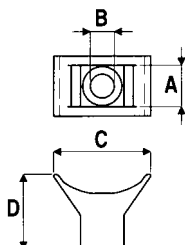
- фиксация хомутов к гипсокартону.

**Материал:**

- полиамид 6.6.

Размеры, мм				Упаковка, шт.	Код
A	B	C	D		
10	37	6,5	9,7	100	25458
10	37	13	9,7	100	25459

### Держатель



**Назначение:**

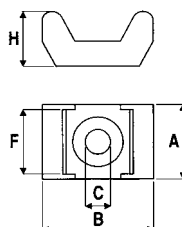
- фиксация хомутов к плоскости.

**Материал:**

- полиамид 6.6.

Размеры, мм				Упаковка, шт.	Код
A	B	C	D		
9,4	5	13,7	17,6	100	21041301

### Основание



**Назначение:**

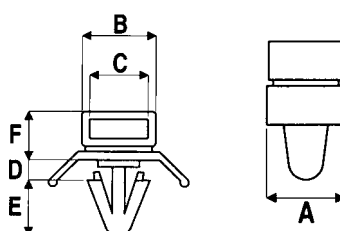
- фиксация хомутов к плоскости.

**Материал:**

- полиамид 6.6.

Ширина хомута, мм	Размеры, мм					Упаковка, шт.	Код	
	A	B	C	F	H		бесцветный	черный
5	9,5	15	3,5	5	7	100	25498	25499
9	14,6	22,5	5	9,3	11	100	25496	25497

### Держатель дюбельного типа



**Назначение:**

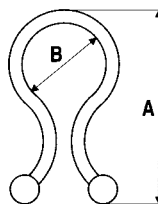
- фиксация хомутов к плоскости.

**Материал:**

- полиамид 6.6.

Диаметр отверстия, мм	Размеры, мм						Упаковка, шт.	Код
	A	B	C	D	H	F		
6,2	10	10,6	8,1	3,2	8	7,1	100	2104300

## Замок



### Назначение:

- фиксация кабеля и объединение проводов в пучок.

### Материал:

- полиамид 6.6.

A, мм	B, мм	Упаковка, шт.	Код	
			бесцветный	черный
22,9	5,1–7,6	100	21043105	21043106
26,2	7,6–10,2	100	21043108	21043109
30,5	10,2–12,7	100	21043111	21043112
34,5	13,5–16,0	100	21043113	21043114
39,4	17,8–20,3	100	21043115	21043116

## Маркировочная табличка



Тип A



Тип D



Тип B



Тип C

### Назначение:

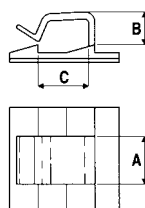
- идентификация пучков и кабеля.

### Материал:

- полиамид 6.6.

Ширина, мм	Тип	Длина, мм	Диаметр отверстия, мм	Упаковка, шт.	Код
26,4	B	16,2	5,2	100	2104291
40,3	C	20,5	5,1	100	2104292
60,5	A	25,2	4,9	100	2104293
59,9	D	49,9	4,9	100	2104294

## Клипса самоклеящаяся для круглого кабеля



### Назначение:

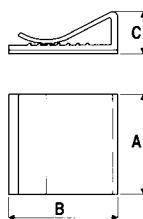
- безопасная фиксация круглого кабеля к плоскости без винтов и болтов.

### Материал:

- полиамид 6.6.

Ширина клипсы, мм	Размеры, мм			Упаковка, шт.	Код	
	A	B	C		бесцветный	черный
19x19	10	5	4,9	100	25430	25431
19x19	10	5	4,9	100	254303MV	–
26x26	12,3	12	12	100	25432	25433
26x26	12,3	12	12	100	254323MV	–
26x26	16	15	18	100	25436	25439
26x26	16	15	18	100	254363MV	–

## Клипса самоклеящаяся для плоского кабеля



### Назначение:

- безопасная фиксация плоского кабеля к плоскости без винтов и болтов.

### Материал:

- ПВХ.

Размеры, мм			Упаковка, шт.	Код
A	B	C		
20	26	9,6	100	2AFC-20
25	26	9,6	100	2AFC-25
30	26	9,6	50	2AFC-30

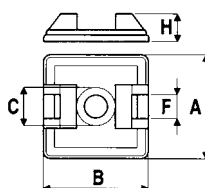
## Монтажные базы

### Технические характеристики клеевых составов

Параметры	Стандартный	Акриловый
Плотность, кг/м <sup>3</sup>	67	320
Статические нагрузки на адгезию (прилипание) (500 часов)*, кг/см <sup>2</sup>	0,65	0,3
Максимально рекомендуемые весовые нагрузки*, г/см <sup>2</sup>	32	15
Динамические нагрузки на адгезию*, кг/см <sup>2</sup>	4,1	8
Усилие на разрыв, кг/см <sup>2</sup>	>8	>20
Температура эксплуатации, °C	-20/50	-40/120
Температура установки, °C	15/40	15/40
Готовность к эксплуатации	сразу после монтажа	спустя 24 часа после монтажа

\* Обезжиренная оцинкованная металлическая поверхность

### Стандартные монтажные базы



### Назначение:

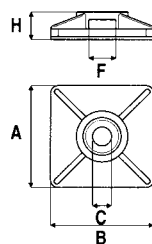
- фиксация хомутов к плоскости.

### Материал:

- АБС-пластик.

Тип	Ширина хомута, мм	Размеры, мм					Упаковка, шт.	Код
		A	B	C	F	H		черный
Самоклеящаяся (специальный акриловый состав)	3,6	19	19	4,2	4	5	100	254283MV
	4,8	27	27	4,2	6	7,4	100	254293MV

# Монтажные базы для двух хомутов



## Назначение:

- фиксация двух хомутов к плоскости.

## Материал:

- АБС-пластик.

Тип	Ширина хомута, мм	Размеры, мм					Упаковка, шт.	Код	
		A	B	C	F	H		бесцветный	черный
База простая	3,6	19	19	4,1	4	5	100	25466	25468
	4,8	27	27	4,8	6	6,5	100	25472	25474
Самоклейщаяся	3,6	19	19	4,1	4	5	100	25467	25469
	4,8	27	27	4,8	6	6,5	100	25473	25475
Самоклейщаяся (специальный акриловый состав)	3,6	19	19	4,1	4	5	100	254673MV	254693MV
	4,8	27	27	4,8	6	6,5	100	254733MV	254753MV

## Кабельная оплетка

### Технические характеристики

Материал	Полиамид	Полиэстер	Полиэтилен	Не поддерживающий горение полиэтилен
Класс горючести	UL 94 V2	UL 94 V0	UL 94 HB	UL 94 V2/ ПБ-2
Рабочая температура, °C	от -55 до +130	от -55 до +150	от -40 до +90	от -40 до +90
Максимальная температура, °C	+150 на короткое время	+200 на короткое время	+100 на короткое время	+100 на короткое время

### Универсальный витой жгут SPIRALITE


**Назначение:**

- формирование и защита пучков проводов любого диаметра.

**Отличительные особенности:**

- благодаря спиральной структуре жгут может расширяться в любой момент и в любом направлении;
- стандартное исполнение – прозрачный; черный; белый цвет.

Код	Цвет	Диаметр, мм	Ширина жгута, мм	Упаковка, м	Класс горючести
00921RL	черный	3	5	50	UL 94 HB
00922RL	черный	6	8	25	UL 94 HB
00923RL	черный	10	12	25	UL 94 HB
00924RL	черный	12	12	20	UL 94 HB
00941RL	черный	3	5	50	UL 94 V2/ ПБ-2
00942RL	черный	6	8	25	UL 94 V2/ ПБ-2
00943RL	черный	10	12	25	UL 94 V2/ ПБ-2
00944RL	черный	12	12	20	UL 94 V2/ ПБ-2
00961RL	прозрачный	3	5	50	UL 94 HB
00962RL	прозрачный	6	8	25	UL 94 HB
00963RL	прозрачный	10	12	25	UL 94 HB
00964RL	прозрачный	12	12	20	UL 94 HB
00981RL	белый	3	5	50	UL 94 V2/ ПБ-2
00982RL	белый	6	8	25	UL 94 V2/ ПБ-2
00983RL	белый	10	12	25	UL 94 V2/ ПБ-2
00984RL	белый	12	12	20	UL 94 V2/ ПБ-2

### Оплетка из полиэстера и полиамида


**Назначение:**

- создание гибких соединений.

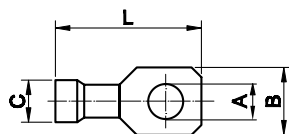
**Отличительные особенности:**

- не содержит галогенов;
- устойчивость к ультрафиолетовому излучению.

Номинальный диаметр, мм	Максимальный диаметр, мм	Упаковка, м	Код	
			полиамид 6.6	полиэстер
3	6	200	GTRPA-03	GTRVO-03
4	8	200	GTRPA-04	GTRVO-04
5	10	100	GTRPA-05	GTRVO-05
6	12	100	GTRPA-06	GTRVO-06
8	16	100	GTRPA-08	GTRVO-08
10	20	100	GTRPA-10	GTRVO-10
12	24	100	GTRPA-12	GTRVO-12
15	30	100	GTRPA-15	GTRVO-15
20	40	50	GTRPA-20	GTRVO-20
25	50	50	GTRPA-25	GTRVO-25
30	60	50	GTRPA-30	GTRVO-30
40	80	50	GTRPA-40	GTRVO-40
50	100	50	GTRPA-50	GTRVO-50

## Кабельные наконечники

### Наконечники с отверстием под винт с изолированным фланцем НКИ



#### Материал:

- электротехническая медь.

#### Покрытие:

- лужение.

#### Изолятор:

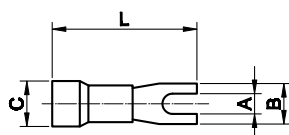
- самозатухающий ПВХ.

#### Инструмент:

- 2ART60.

Цвет	Сечение провода, мм <sup>2</sup>	Размер, мм				Упаковка, шт.	Код
		A	B	C	L		
Красный	0,25–1,5	2,4	5,7	1,85	18,5	100	2A2P
	0,25–1,5	3,6	5,7	1,85	18,5	100	2A3P
	0,25–1,5	4,2	6,5	1,85	20,5	100	2A4P
	0,25–1,5	5,2	8	1,85	22	100	2A5P
	0,25–1,5	6,2	11	1,85	25	100	2A6P
	0,25–1,5	8,2	11	1,85	25	100	2A8P
Синий	0,25–1,5	10,2	13	1,85	28,5	100	2A10P
	1,5–2,5	3,7	6,4	2,4	21,5	100	2B3P
	1,5–2,5	4,2	6,4	2,4	21,5	100	2B4P
	1,5–2,5	5,2	8,8	2,4	23	100	2B5P
	1,5–2,5	6,2	9,4	2,4	24	100	2B6P
	1,5–2,5	8,2	13	2,4	28,5	100	2B8P
Желтый	1,5–2,5	10,2	13	2,4	28,5	100	2B10P
	2,5–6	4,2	9,9	3,6	27	50	2C4P
	2,5–6	5,2	9,9	3,6	27	50	2C5P
	2,5–6	6,2	9,9	3,6	27	50	2C6P
	2,5–6	8,2	13,8	3,6	31	50	2C8P
	2,5–6	10,2	13,8	3,6	31	50	2C10P
	2,5–6	12,2	18	3,6	38	50	2C12P

### Вилочные наконечники под винт с изолированным фланцем НВИ



#### Материал:

- электротехническая медь.

#### Покрытие:

- лужение.

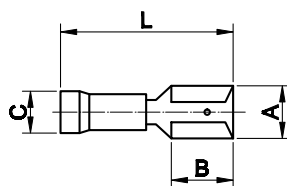
#### Инструмент:

- 2ART60.



Цвет	Сечение провода, мм <sup>2</sup>	Размер, мм				Упаковка, шт.	Код
		A	B	C	L		
Красный	0,25–1,5	3	4,8	1,85	20	100	2A13P
	0,25–1,5	3,5	5,9	1,85	18,5	100	2A13SP
	0,25–1,5	3,5	7,8	1,85	19,5	100	2A13GP
	0,25–1,5	3,5	6,5	1,85	19	100	2A13SSP
	0,25–1,5	4,1	6,6	1,85	21	100	2A14P
	0,25–1,5	5,2	8,5	1,85	21	100	2A15P
	0,25–1,5	6,2	10,5	1,85	25	100	2A16P
Синий	1,5–2,5	3	5,5	2,4	21,5	100	2B13P
	1,5–1,5	3,5	6,3	2,4	21,5	100	2B13SP
	1,5–2,5	3,5	6,3	2,4	24	100	2B13LP
	1,5–2,5	4,1	6	2,4	21,4	100	2B14P
	1,5–2,5	5,2	9	2,4	23	100	2B15P
	1,5–2,5	6,2	10,5	2,4	25	100	2B16P
	1,5–2,5	8,2	12	2,4	28	100	2B18P
	1,5–2,5	10,2	13	2,4	29	50	2B110P
Желтый	2,5–6	4,3	7,5	3,6	27	50	2C14P
	2,5–6	5,2	10	3,6	28	50	2C15P
	2,5–6	6,4	13	3,6	29	50	2C16P
	2,5–6	8,5	13	3,6	31	50	2C18P
	2,5–6	10,5	15	3,6	31	50	2C110P
	2,5–6	12,2	18	3,6	38	50	2C112P

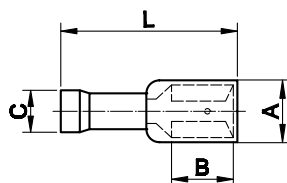
## Плоские наконечники быстрого соединения РПИ-М (розетка "мама")



**Материал:**  
• электротехническая медь.  
**Покрывтие:**  
• лужение.  
**Изолятор:**  
• самозатухающий ПВХ.  
**Инструмент:**  
• 2ART60.

Цвет	Сечение провода, мм <sup>2</sup>	Размер, мм				Упаковка, шт.	Код
		A	B	C	L		
Красный	0,25–1,5	2,8x0,8	6	1,8	18	100	2A00P
	0,25–1,5	4,8x0,8	6	1,8	18,5	100	2A01P
	0,25–1,5	6,3x0,8	7,8	1,8	19,5	100	2A02P
	0,25–1,5	5,2x0,8	7,8	1,8	19,5	100	2A03P
	0,25–1,5	2,8x0,5	6	1,8	18	100	2A04P
	0,25–1,5	4,8x0,5	6	1,8	18,5	100	2A05P
Синий	1,5–2,5	2,8x0,8	6	2,3	20	100	2B00P
	1,5–2,5	4,8x0,8	6	2,3	20	100	2B01P
	1,5–2,5	6,3x0,8	7,8	2,3	20,5	100	2B02P
	1,5–2,5	5,2x0,8	7,8	2,3	20,5	100	2B03P
	1,5–2,5	2,8x0,5	6	2,3	20	100	2B04P
	1,5–2,5	4,8x0,5	6	2,3	20	100	2B05P
Желтый	2,5–6	4,8x0,8	6	3,4	25	50	2C01P
	2,5–6	6,3x0,8	7,8	3,4	25	50	2C02P
	2,5–6	9,9x1,1	12,5	3,4	28,5	50	2C09P

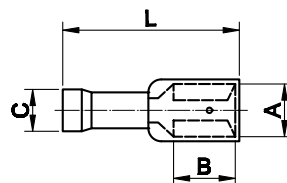
## Полностью изолированные плоские наконечники быстрого соединения РППИ-М (розетка "мама")



**Материал:**  
• электротехническая медь.  
**Покрывтие:**  
• лужение.  
**Изолятор:**  
• самозатухающий ПВХ.  
**Инструмент:**  
• 2ART60.

Цвет	Сечение провода, мм <sup>2</sup>	Размер, мм				Упаковка, шт.	Код
		A	B	C	L		
Красный	0,25–1,5	2,8x0,8	6	1,8	18,5	100	2A00TP
	0,25–1,5	4,8x0,8	6	1,8	18,5	100	2A01TP
	0,25–1,5	6,3x0,8	7,8	1,8	20,5	100	2A02TP
	0,25–1,5	2,8x0,5	6	1,8	18,5	100	2A04TP
	0,25–1,5	4,8x0,5	6	1,8	20,5	100	2A05TP
Синий	1,5–2,5	2,8x0,8	6	2,3	20,5	100	2B00TP
	1,5–2,5	4,8x0,8	6	2,3	18,5	100	2B01TP
	1,5–2,5	6,3x0,8	7,8	2,3	22	100	2B02TP
	1,5–2,5	4,8x0,5	6	2,3	20,5	100	2B05TP
Желтый	2,5–6	6,3x0,8	7,8	3,4	26	50	2C02TP

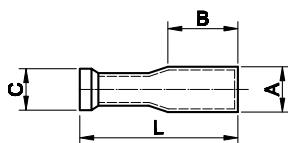
## Изолированные плоские наконечники быстрого соединения РПИ-О (смешанные)



**Материал:**  
• электротехническая медь.  
**Покрывтие:**  
• лужение.  
**Изолятор:**  
• самозатухающий ПВХ.  
**Инструмент:**  
• 2ART60.

Цвет	Сечение провода, мм <sup>2</sup>	Размер, мм				Упаковка, шт.	Код
		A	B	C	L		
Красный	0,25–1,5	6,3x0,8	7,8	1,8	22,2	50	2A30P
Синий	1,5–2,5	6,3x0,8	8	2,3	22,2	50	2B30P
Желтый	2,5–6	6,3x0,8	8	3,6	27	50	2C30P

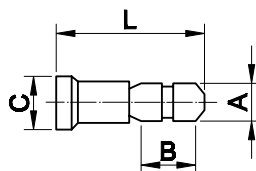
## Цилиндрические наконечники РШИ-М (розетка "мама")



**Материал:**  
• электротехническая медь.  
**Покрытие:**  
• лужение.  
**Изолятор:**  
• самозатухающий ПВХ.  
**Инструмент:**  
• 2ART60.

Цвет	Сечение провода, мм <sup>2</sup>	Размер, мм				Упаковка, шт.	Код
		A	B	C	L		
Красный	0,25–1,5	4	8,5	1,8	25	50	2A69P
Синий	1,5–2,5	5	8,5	2,3	25	50	2B69P
Желтый	2,5–6	5	12	3,6	25	50	2C69P

## Цилиндрические штыревые наконечники РШИ-П (вилка "папа")



**Материал:**  
• электротехническая медь.  
**Покрытие:**  
• лужение.  
**Изолятор:**  
• самозатухающий ПВХ.  
**Инструмент:**  
• 2ART60.

Цвет	Сечение провода, мм <sup>2</sup>	Размер, мм				Упаковка, шт.	Код
		A	B	C	L		
Красный	0,25–1,5	4	8,7	1,8	20	100	2A96P
Синий	1,5–2,5	5	8,7	2,3	20	100	2B96P
Желтый	2,5–6	5	12	3,6	24	50	2C96P

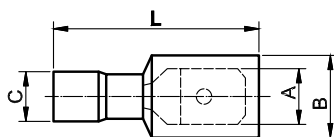
## Соединитель ГСИ



**Материал:**  
• электротехническая медь.  
**Покрытие:**  
• лужение.  
**Изолятор:**  
• самозатухающий ПВХ.  
**Инструмент:**  
• 2ART60.

Цвет	Сечение провода, мм <sup>2</sup>	Размер, мм			Упаковка, шт.	Код
		B	C	L		
Красный	0,25–1,5	5	1,8	21,5	100	2A20P
Синий	1,5–2,5	5,5	2,4	23	100	2B20P
Желтый	2,5–6	6	3,6	27	50	2C20P

## Полностью изолированные плоские наконечники быстрого соединения (вилка "папа")

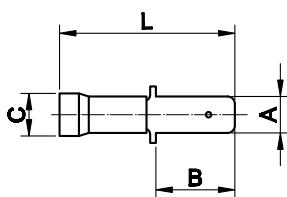


**Материал:**  
• электротехническая медь.  
**Покрытие:**  
• лужение.  
**Изолятор:**  
• самозатухающий ПВХ.  
**Инструмент:**  
• 2ART60.

Цвет	Сечение провода, мм <sup>2</sup>	Размер, мм				Упаковка, шт.	Код
		A	B	C	L		
Красный	0,25–1,5	6,3x0,8	7,8	1,8	20,5	50	2A22TP
Синий	1,5–2,5	6,3x0,8	7,8	2,3	20,5	50	2B22TP
Желтый	2,5–6	6,3x0,8	7,8	3,4	25	50	2C22TP



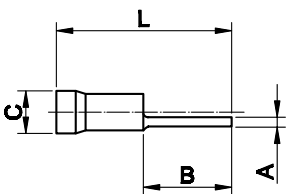
## Плоские наконечники быстрого соединения РПИ-П (вилка "папа")



**Материал:**  
• электротехническая медь.  
**Покрытие:**  
• лужение.  
**Изолятор:**  
• самозатухающий ПВХ.  
**Инструмент:**  
• 2ART60.

Цвет	Сечение провода, мм <sup>2</sup>	Размер, мм				Упаковка, шт.	Код
		A	B	C	L		
Красный	0,25-1,5	6,3x0,8	8	1,8	21	100	2A22P
	0,25-1,5	4,8x0,8	8	1,8	21	100	2A32P
Синий	1,5-2,5	6,3x0,8	8	2,3	21	100	2B22P
	1,5-2,5	4,8x0,8	8	2,3	21	100	2B32P
Желтый	2,5-6	6,3x0,8	8	3,6	25	50	2C22P

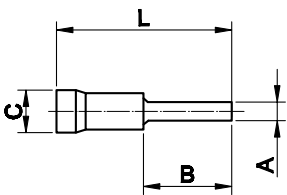
## Круглые штыревые наконечники с изолированным фланцем НШКИ (вилка "папа")



**Материал:**  
• электротехническая медь.  
**Покрытие:**  
• лужение.  
**Изолятор:**  
• самозатухающий ПВХ.  
**Инструмент:**  
• 2ART60.

Цвет	Сечение провода, мм <sup>2</sup>	Размер, мм				Упаковка, шт.	Код
		A	B	C	L		
Красный	0,25-1,5	1,7	9	1,8	20,5	100	2A1CP
	0,25-1,5	1,7	11,5	1,8	22,5	100	2A1P
Синий	1,5-2,5	1,8	7	2,3	19	100	2B1CP
	1,5-2,5	1,8	11	2,3	22	100	2B1P
Желтый	2,5-6	2,6	13	3,6	27,5	50	2C1P

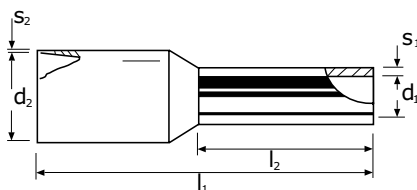
## Плоские штыревые наконечники с изолированным фланцем НШПИ (вилка "папа")



**Материал:**  
• электротехническая медь.  
**Покрытие:**  
• лужение.  
**Изолятор:**  
• самозатухающий ПВХ.  
**Инструмент:**  
• 2ART60.

Цвет	Сечение провода, мм <sup>2</sup>	Размер, мм				Упаковка, шт.	Код
		A	B	C	L		
Красный	0,25-1,5	3	12	1,8	22	100	2A11P
	0,25-1,5	3	9	1,8	22	100	2A11CP
	0,25-1,5	2,5	17	1,8	28	100	2A11LP
Синий	1,5-2,5	3	12	2,3	24,5	100	2B11P
	1,5-2,5	2,5	17	2,3	28	100	2B11LP
	2,5-6	3,9	9	3,6	25	50	2C11CP
Желтый	2,5-6	3,9	13	3,6	30	50	2C11P

## Наконечники-гильзы с изолированным фланцем НШВИ



### Материал:

- электротехническая луженая медь.

### Изолятор:

- полипропилен, без галогенов, рабочая температура: от -10 до +105 °C, до +120 °C в течение короткого времени.

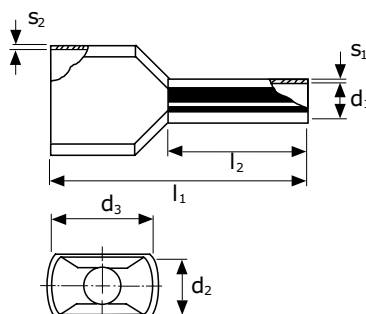
### Стандарт:

- DIN 46228/4 – DIN 47002 для изолирующей части.

Сечение провода* – I2	AWG	Цвет DIN	Код DIN	Цвет 1	Код 1	Цвет 2	Код 2	Размер, мм						Упак., шт.
								d1	d2	l1	l2	s1	s2	
0,14 – 6	26	–	–	коричневый	2ART501BRN	серый	2ART501GRN	0,70	1,6	10	6	0,15	0,25	500
0,14 – 8		–	–		2ART501BRL		2ART501GRL	0,70	1,6	10	6	0,15	0,25	500
0,25 – 6	24	–	–	фиолетовый	2ART501NP	голубой	2ART501NB	0,75	1,8	10	6	0,15	0,25	500
0,25 – 6		–	–	фиолетовый	2ART501NCP	–	–	0,75	1,8	10	6	0,15	0,25	100
0,25 – 6		–	–	желтый	2ART501YN	–	–	0,75	1,8	10	6	0,15	0,25	500
0,25 – 8		–	–	фиолетовый	2ART501	голубой	2ART501LB	0,75	1,8	12	8	0,15	0,25	500
0,25 – 8		–	–	желтый	2ART501YL	–	–	0,75	1,8	12	8	0,15	0,25	500
0,34 – 6	22	–	–	розовый	2ART5013NR	бирюзовый	2ART5013NT	0,8	2	10	6	0,15	0,25	500
0,34 – 6		–	–	розовый	2ART5013NCR	–	–	0,8	2	10	6	0,15	0,25	100
0,34 – 6		–	–	салатовый	2ART5013TUN	–	–	0,8	2	12	6	0,15	0,25	500
0,34 – 6		–	–	желтый	2ART5013YN	–	–	0,8	2	12	6	0,15	0,25	500
0,34 – 8		–	–	розовый	2ART5013LR	бирюзовый	2ART5013LT	0,8	2	12	8	0,15	0,25	500
0,34 – 8		–	–	салатовый	2ART5013TUL	–	–	0,8	2	12	8	0,15	0,25	500
0,34 – 8		–	–	желтый	2ART5013YL	–	–	0,8	2	12	8	0,15	0,25	500
0,50 – 6	20	белый	2ART502KW	белый	2ART502KW	оранжевый	2ART502KO	1	2,6	12	6	0,15	0,25	500
0,50 – 8		белый	2ART502	белый	2ART502	оранжевый	2ART502KCO	1	2,6	14	8	0,15	0,25	500
0,50 – 8		белый	2ART502NCW	белый	2ART502NCW	–	–	1	2,6	14	8	0,15	0,25	100
0,50 – 10		белый	2ART502HLW	белый	2ART502HLW	оранжевый	2ART502HLO	1	2,6	16	10	0,15	0,25	500
0,75 – 6	18	серый	2ART503KG	голубой	2ART503KB	белый	2ART503NG	1,2	2,8	12	6	0,15	0,25	500
0,75 – 8		серый	2ART503	голубой	2ART503NB	белый	2ART503NW	1,2	2,8	14	8	0,15	0,25	500
0,75 – 8		–	–	голубой	2ART503NCB	–	–	1,2	2,8	14	8	0,15	0,25	100
0,75 – 9		серый	2ART503GRL	голубой	2ART503BLL	белый	2ART503WL	1,2	2,8	15	9	0,15	0,25	500
0,75 – 10		серый	2ART503HLG	голубой	2ART503HLB	белый	2ART503HLW	1,2	2,8	16	10	0,15	0,25	500
0,75 – 12		серый	2ART503GRXL	голубой	2ART503LB	белый	2ART503LW	1,2	2,8	18	12	0,15	0,25	500
1,00 – 6	18	красный	2ART504KR	красный	2ART504KR	желтый	2ART504KY	1,4	3	12	6	0,15	0,25	500
1,00 – 8		красный	2ART504	красный	2ART504	желтый	2ART504NY	1,4	3	14	8	0,15	0,25	500
1,00 – 8		–	–	красный	2ART504NCR	–	–	1,4	3	14	8	0,15	0,25	100
1,00 – 10		красный	2ART504HLR	красный	2ART504HLR	желтый	2ART504HLY	1,4	3	16	10	0,15	0,25	500
1,00 – 12		красный	2ART504LR	красный	2ART504LR	желтый	2ART504LY	1,4	3	18	12	0,15	0,25	500
1,5 – 6	16	черный	2ART505BLK	черный	2ART505BLK	красный	2ART505RK	1,7	3,5	12	6	0,15	0,25	500
1,5 – 8		черный	2ART505	черный	2ART505	красный	2ART505NR	1,7	3,5	14	8	0,15	0,25	500
1,5 – 8		–	–	черный	2ART505NCB	–	–	1,7	3,5	14	8	0,15	0,25	100
1,5 – 10		черный	2ART505HLB	черный	2ART505HLB	красный	2ART505HLR	1,7	3,5	16	10	0,15	0,25	500
1,5 – 12		черный	2ART505HLSB	черный	2ART505HLSB	красный	2ART505HLSR	1,7	3,5	24	12	0,15	0,25	500
1,5 – 18		черный	2ART505LB	черный	2ART505LB	красный	2ART505LR	1,7	3,5	24	18	0,15	0,25	500
2,5 – 8	14	синий	2ART506NB	серый	2ART506NG	синий	2ART506NB	2,2	4,2	14	8	0,15	0,25	500
2,5 – 8		–	–	серый	2ART506NCG	–	–	2,2	4,2	14	8	0,15	0,25	100
2,5 – 10		синий	2ART506	–	–	синий	2ART506	2,2	4,2	16	10	0,15	0,25	500
2,5 – 12		синий	2ART506HLB	серый	2ART506HLG	синий	2ART506HLB	2,2	4,2	18	12	0,15	0,25	500
2,5 – 18		синий	2ART506LB	серый	2ART506LG	синий	2ART506LB	2,2	4,2	24	18	0,15	0,25	500
4,0 – 10	12	серый	2ART507NG	оранжевый	2ART507NO	серый	2ART507NG	2,8	4,8	16,5	10	0,2	0,3	500
4,0 – 10		–	–	оранжевый	2ART507NCO	–	–	2,8	4,8	16,5	10	0,2	0,3	100
4,0 – 12		серый	2ART507	оранжевый	2ART507HLO	серый	2ART507	2,8	4,8	19,5	12	0,2	0,3	500
4,0 – 18		серый	2ART507LG	оранжевый	2ART507LO	серый	2ART507LG	2,8	4,8	25,5	18	0,2	0,3	500
6,0 – 12	10	желтый	2ART508NY	зеленый	2ART508NG	черный	2ART508NB	3,5	6,3	20	12	0,2	0,3	100
6,0 – 14		желтый	2ART508	–	–	–	–	3,5	6,3	22	14	0,2	0,3	100
6,0 – 18		желтый	2ART508LY	зеленый	2ART508LG	черный	2ART508LB	3,5	6,3	26	18	0,2	0,3	100
10 – 12	8	красный	2ART509NR	коричневый	2ART509NB	бежевый	2ART509NBE	4,5	7,6	22	12	0,2	0,4	100
10 – 14		красный	2ART509	–	–	–	–	4,5	7,6	24	14	0,2	0,4	100
10 – 18		красный	2ART509LR	коричневый	2ART509LB	бежевый	2ART509LBE	4,5	7,6	28	18	0,2	0,4	100
16 – 12	6	синий	2ART510NB	бежевый	2ART510NBE	зеленый	2ART510NG	5,8	8,8	22	12	0,2	0,4	100
16 – 14		синий	2ART510	–	–	–	–	5,8	8,8	24	14	0,2	0,4	100
16 – 18		синий	2ART510LB	бежевый	2ART510LBE	зеленый	2ART510LG	5,8	8,8	28	18	0,2	0,4	100

Сечение провода* – I2	AWG	Цвет DIN	Код DIN	Цвет 1	Код 1	Цвет 2	Код 2	Размер, мм						Упак., шт.
								d1	d2	l1	l2	s1	s2	
25 – 16	4	желтый	2ART511	черный	2ART511ND	коричневый	2ART511NB	7,3	11,2	30	16	0,2	0,4	50
25 – 18		желтый	2ART511YL	черный	2ART511BLL	коричневый	2ART511BRL	7,3	11,2	30	18	0,2	0,4	50
25 – 22		желтый	2ART511LY	черный	2ART511LD	коричневый	2ART511LB	7,3	11,2	36	22	0,2	0,4	50
35 – 16	2	красный	2ART512	красный	2ART512	кремовый	2ART512NC	8,3	12,7	30	16	0,2	0,4	50
35 – 18		красный	2ART512RL	красный	2ART512RL	кремовый	2ART512ML	8,3	12,7	30	18	0,2	0,4	50
35 – 25		красный	2ART512LR	красный	2ART512LR	кремовый	2ART512LC	8,3	12,7	39	25	0,2	0,4	50
50 – 16	1	синий	2ART513	синий	2ART513	–	–	10,3	15	36	16	0,3	0,5	50
50 – 20		синий	2ART513NB	синий	2ART513NB	малахит.	2ART513NM	10,3	15	36	20	0,3	0,5	50
50 – 25		–	–	–	–	малахит.	2ART513LM	10,3	15	40	25	0,3	0,5	50
70 – 21	2/0	желтый	2ART514	желтый	2ART514	желтый	2ART514	13,5	16	37	21	0,4	0,6	25
95 – 25	3/0	красный	2ART515	красный	2ART515	красный	2ART515	14,5	18	44	25	0,4	0,6	25
120 – 27	4/0	синий	2ART516	синий	2ART516	синий	2ART516	16,5	20	48	27	0,45	0,7	25
150 – 32	300MCM	желтый	2ART517	желтый	2ART517	желтый	2ART517	19,5	23	58	32	0,5	1,0	25

## Наконечники-гильзы двойные с изолированным фланцем



### Материал:

- электротехническая луженая медь.

### Изолятор:

- полипропилен, без галогенов, рабочая температура – от –10 до +105 °С, до +120 °С в течение короткого времени.

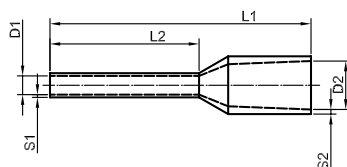
### Стандарт:

- DIN 46228/4 – DIN 47002 для изолирующей части.

Сечение провода* – I2	AWG	Цвет DIN	Код DIN	Цвет 1	Код 1	Цвет 2	Код 2	Размер, мм						Упак., шт.	
								d1	d2	d3	l1	l2	s1		s2
2x2,50 – 8	2x24			фиолетовый	2ART5020PN	голубой	2ART5020BLN	1,15	1,80	3,4	15,0	8,0	0,15	0,25	500
2x0,34 – 8	2x22					голубой	2ART5021BLN				15,0	8,0	0,15	0,25	500
2x0,50 – 8	2x20	белый	2ART5022	белый	2ART5022	красный	2ART5022R	1,40	2,50	4,7	15,0	8,0	0,15	0,25	500
2x0,75 – 8	2x18	серый	2ART5032	голубой	2ART5032BLN	белый	2ART5032WN	1,70	2,80	5,0	15,0	8,0	0,15	0,25	500
2x0,75 –10			2ART5032GRL		2ART5032BLL		2ART5032WL				17,0	10,0	0,15	0,25	500
2x1,0 – 8		красный	2ART5042	красный	2ART5042	желтый	2ART5042YN	1,95	3,40	5,4	15,0	8,0	0,15	0,3	500
2x1,0 – 10			2ART5042RL		2ART5042RL		2ART5042YL				17,0	10,0	0,15	0,3	500
2x1,0 – 12			2ART5042RXL		2ART5042RXL		2ART5042YXL				19,0	12,0	0,15	0,3	500
2x1,0 – 18			2ART5042RXXL		2ART5042RXXL		2ART5042YXXL				25,0	18,0	0,15	0,3	500
2x1,5 – 8	2x16	черный	2ART5052	черный	2ART5052	красный	2ART5052RN	2,20	3,60	6,6	16,0	8,0	0,15	0,3	500
2x1,5 – 12			2ART5052BL		2ART5052BL		2ART5052RL				20,0	12,0	0,15	0,3	500
2x1,5 – 18			2ART5052BXL		2ART5052BXL		2ART5052RXL				26,0	18,0	0,15	0,3	500
2x2,5 – 10	2x14	синий	2ART5062	серый	2ART5062GRN	синий	2ART5062	2,80	4,20	7,8	18,5	10,0	0,20	0,3	500
2x2,5 – 13			2ART5062BLL		2ART5062GRL		2ART5062BLL				21,5	13,0	0,20	0,3	500
2x4,0 – 12	2x12	серый	2ART5072	оранжевый	2ART5072OR	серый	2ART5072	3,70	4,9	8,8	23,0	12,0	0,20	0,4	100
2x6,0 – 14	2x10	желтый	2ART5082	зеленый	2ART5082GN	черный	2ART5082BLN	4,80	6,9	10,0	26,0	14,0	0,20	0,4	100
2x10 – 14	2x8	красный	2ART5092	коричневый	2ART5092BRN	белый	2ART5092WN	6,40	7,2	13,0		14,0	0,20	0,4	100
2x16 – 14	2x6	синий	2ART5102	белый	2ART5102WN	зеленый	2ART5102GRN	8,20	9,6	18,4	30,0	14,0	0,20	0,4	50

\* Сечение провода для 1–3 класса гибкости

## Наконечники-гильзы с изолированными фланцами в контейнерах



### Материал:

- электротехническая луженая медь.

### Изолятор:

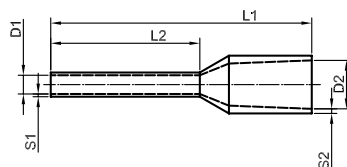
- полипропилен, без галогенов, рабочая температура: от -10 до +105 °C, до +120 °C в течение короткого времени.

### Стандарт:

- DIN 46228/4 – DIN 47002 для изолирующей части.

Сечение провода**	AWG	Цвет	Размер, мм						Упаковка, шт.	Тип контейнера	Код наконечника	Код контейнера
			L1	L2	D1	S1	D2	S2				
0,5	20	белый	14	8	1	0,15	2,6	0,25	50	стандартный	2ART502	2ARTD111
0,75	18	серый	14	8	1,2	0,15	2,8	0,25	100		2ART503	
1	18	красный	14	8	1,4	0,15	3	0,25	100		2ART504	
1,5	16	черный	14	8	1,7	0,15	3,5	0,25	100		2ART505	
2,5	14	синий	14	8	2,2	0,15	4,2	0,25	50	стандартный	2ART506NB	2ARTD222
4	12	серый	16,5	10	2,8	0,2	4,8	0,3	50		2ART507NG	
6	10	желтый	20	12	3,5	0,2	6,3	0,3	20		2ART508NY	
10	8	красный	22	12	4,5	0,2	7,6	0,4	20		2ART509NR	
16	6	синий	24	12	5,8	0,2	8,8	0,4	10	стандартный	2ART510NB	2ARTD999
0,25	24	фиолетовый	10	6	0,75	0,15	1,8	0,25	30		2ART501NP	
0,34	22	розовый	10	6	0,8	0,15	2	0,25	30		2ART5013NR	
0,5	20	белый	14	8	1	0,15	2,6	0,25	30		2ART502	
0,75	18	серый	14	8	1,2	0,15	2,8	0,25	30	стандартный для двойных наконечников	2ART503	2ARTD555
1	18	красный	14	8	1,4	0,15	3	0,25	30		2ART504	
0,75	18	серый	14	8	1,2	0,15	2,8	0,25	50		2ART5032	
1	18	красный	14	8	1,4	0,15	3	0,25	50		2ART5042	
1,5	16	черный	14	8	1,7	0,15	3,5	0,25	50	стандартный для двойных наконечников	2ART5052	2ARTD666
2,5	14	синий	14	10	2,2	0,15	4,2	0,25	50		2ART5062	
4	12	серый	19,5	12	2,8	0,2	4,8	0,3	20		2ART5072	
6	10	желтый	20	14	3,5	0,2	6,3	0,3	10		2ART5082	
10	8	красный	22	14	4,5	0,2	7,6	0,4	10	большой	2ART5092	2ARTD10050
16	6	синий	24	14	5,8	0,2	8,8	0,4	5		2ART5102	
0,5	20	белый	14	8	1	0,15	2,6	0,25	1000		2ART502	
0,75	18	серый	14	8	1,2	0,15	2,8	0,25	1000		2ART503	2ARTD10075
1	18	красный	14	8	1,4	0,15	3	0,25	1000	большой	2ART504	2ARTD10010
1,5	16	черный	14	8	1,7	0,15	3,5	0,25	1000		2ART505	2ARTD10015
2,5	14	синий	14	8	2,2	0,15	4,2	0,25	1000		2ART506NB	2ARTD10025
0,75	18	серый	14	8	1,2	0,15	2,8	0,25	200	большой	2ART503	2ARTD103
1	18	красный	14	8	1,4	0,15	3	0,25	300		2ART504	
1,5	16	черный	14	8	1,7	0,15	3,5	0,25	300		2ART505	
2,5	14	синий	14	8	2,2	0,15	4,2	0,25	200		2ART506NB	

## Наконечники-гильзы с изолированным фланцем в виде ленты



### Материал:

- электротехническая луженая медь.

### Изолятор:

- полипропилен, без галогенов, рабочая температура – от -10 до +105 °C, до +120 °C в течение короткого времени.

### Стандарт:

- DIN 46228/4 – DIN 47002 для изолирующей части.

Сечение провода	AWG	Цвет	Размер, мм						Упаковка, шт.	Код
			L1	L2	D1	S1	D2	S2		
0,5	20	белый	14	8	1	0,15	2,6	0,25	500	2ART701
0,75	18	синий	14	8	1,2	0,15	2,8	0,25	500	2ART702
1	18	красный	14	8	1,4	0,15	3	0,25	500	2ART703
1,5	16	черный	14	8	1,7	0,15	3,5	0,25	500	2ART704
2,5	14	серый	14	8	2,2	0,15	4,2	0,25	500	2ART705

\*\* Сечение провода для 1–3 класса гибкости

## Наконечники-гильзы НШВ



**Материал:**

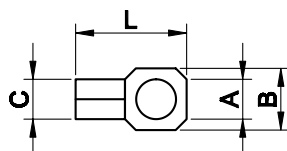
- электротехническая медь.

**Покрытие:**

- лужение.

Сечение провода, мм <sup>2</sup> *	Длина, мм	Упаковка, шт.	Код
0,5	6	500	2ART92
0,75	8	500	2ART93
1	8	500	2ART94
1,5	10	500	2ART95
2,5	10	500	2ART96
4	9	500	2ART97
4	12	500	2ART97L
6	12	500	2ART98
10	12	500	2ART99
10	15	500	2ART99L
16	12	500	2ART100
16	15	500	2ART100L
25	15	500	2ART101
35	18	500	2ART102
50	18	500	2ART103
70	25	100	2ART104

## Наконечники с отверстием под винт ПМ



**Материал:**

- электротехническая медь.

**Покрытие:**

- лужение.

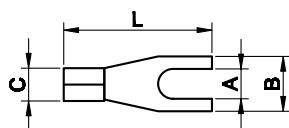
**Инструмент:**

- 2ART52

Сечение провода, мм <sup>2</sup>	Размер, мм				Упаковка, шт.	Код
	A	B	C	L		
0,25–1,5	2,4	5,7	1,85	12	100	2A2
	3,6	5,7	1,85	12	100	2A3
	4,2	6,5	1,85	14	100	2A4
	5,4	8	1,85	16	100	2A5
	6,2	11	1,85	19	100	2A6
	8,2	11	1,85	19	100	2A8
	10,2	13	1,85	24	100	2A10
1,5–2,5	3,7	6,4	2,4	15	100	2B3
	4,2	6,4	2,4	15	100	2B4
	5,2	8,8	2,4	17	100	2B5
	6,2	9,4	2,4	19	100	2B6
	8,2	13	2,4	24	100	2B8
	10,2	13	2,4	24	100	2B10
	12,2	18	3,6	30	50	2C12
2,5–6	4,2	9,9	3,6	20	100	2C4
	5,2	9,9	3,6	20	100	2C5
	6,2	9,9	3,6	20,5	100	2C6
	8,2	13,8	3,6	24,5	50	2C8
	10,2	13,8	3,6	24,5	50	2C10
	12,2	18	3,6	30	50	2C12

\* Сечение провода для 1–3 класса гибкости

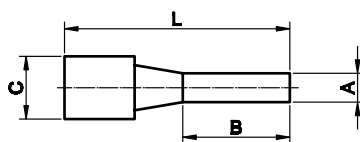
## Вилочные наконечники под винт НВ



**Материал:**  
• электротехническая медь.  
**Покрытие:**  
• лужение.  
**Инструмент:**  
• 2ART52

Сечение провода, мм <sup>2</sup>	Размер, мм				Упаковка, шт.	Код
	A	B	C	L		
0,25-1,5	3	4,8	1,85	15	100	2A13
	3,6	5,9	1,85	12	100	2A135
	3,6	6,4	1,85	15	100	2A135S
	4,1	6,4	1,85	15	100	2A14
	5,2	8,5	1,85	16	100	2A15
	6,2	10,5	1,85	18	100	2A16
1,5-2,5	3	5,5	2,4	16	100	2B13
	3,5	6,4	2,4	16	100	2B135
	3,5	6,3	2,4	20	100	2B135L
	4,1	6,4	2,4	15	100	2B14
	5,2	9,2	2,4	18	100	2B15
	6,2	10,5	2,4	19	100	2B16
	8,2	12	2,4	19	100	2B18
	10,2	14	2,4	23	100	2B110
2,5-6	4,3	7,5	3,6	19,5	100	2C14
	5,2	10	3,6	21	100	2C15
	6,4	11	3,6	21,5	100	2C16
	8,5	13	3,6	24,5	100	2C18
	10,5	15	3,6	24,5	100	2C110
	13	18	3,6	30	50	2C112

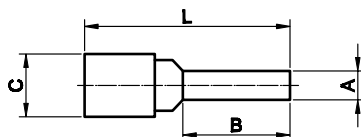
## Круглые штыревые наконечники НШК



**Материал:**  
• электротехническая медь.  
**Покрытие:**  
• лужение.  
**Инструмент:**  
• 2ART52

Сечение провода, мм <sup>2</sup>	Размер, мм				Упаковка, шт.	Код
	A	B	C	L		
0,25-1,5	1,7	9	1,8	12	100/1000	2A1C
	1,7	11,5	1,8	16	100/1000	2A1
1,5-2,5	1,8	7	2,3	13,5	100/1000	2B1C
	1,8	11	2,3	17	100/1000	2B1
2,5-6	2,6	13	3,6	20	100/1000	2C1

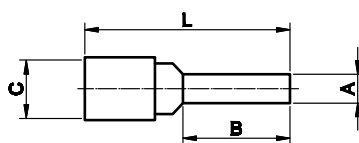
## Плоские штыревые наконечники НШП



**Материал:**  
• электротехническая медь.  
**Покрытие:**  
• лужение.  
**Инструмент:**  
• 2ART52

Сечение провода, мм <sup>2</sup>	Размер, мм				Упаковка, шт.	Код
	A	B	C	L		
0,25-1,5	3	12	1,8	16,5	100/1000	2A11
	2,5	17	1,8	22	100/1000	2A11L
1,5-2,5	3	13	2,3	18	100/1000	2B11
	2,5	17	2,3	22	100/1000	2B11L
2,5-6	3,9	13	3,6	22	100/1000	2C11
	3,9	9	3,6	20	100/1000	2C11C

## Штыревые наконечники НШП

**Материал:**

- электротехническая медь.

**Покрывтие:**

- лужение.

**Отличительные особенности:**

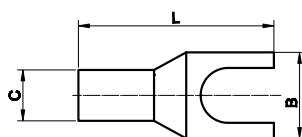
- более пластичная за счет отжига медь;
- точная геометрия втулки, не требует формования жилы.

**Инструмент:**

- 2ART55, 2ARTHX50.

Сечение провода, мм <sup>2</sup> *	Размер, мм				Упаковка, шт.	Код
	A	B	C	L		
10	4,2	12	4,5	22	100	2D1
16	5,6	13	5,8	26	100	2E1
25	6,9	16	7	34,1	50	2F1
35	8,1	20	8,4	41	50	2G1
50	9,5	21	9,5	45,7	50	2H1
70	11	24	11,2	55	50	2I1
95	12,3	22	13,5	55,5	25	2L1

## Вилочные наконечники под винт НВП

**Материал:**

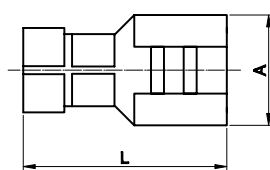
- электротехническая медь.

**Покрывтие:**

- лужение.

Сечение провода, мм <sup>2</sup> *	Диаметр под винт	Размер, мм			Упаковка, шт.	Код
		C	B	L		
10	6	4,6	11	29	100	2D106
16	6	6	12	30	100	2E106
25	6	7	13	33	100	2F106
35	8	9	17	41	100	2G108
50	8	10	20	42	50	2H108
70	8	12	22	50	50	2I108

## Наконечники быстрого соединения (контактный разъем – розетка)

**Материал:**

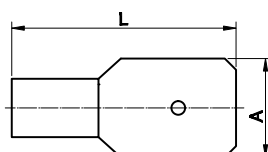
- латунь.

**Инструмент:**

- 2ART50

Сечение провода, мм <sup>2</sup>	Размер, мм		Упаковка, шт.	Код
	A	L		
1,5–2,5	6,3x0,8	19,8	100/1000	2B02L
2,5–6	6,3x0,8	19,4	100/1000	2C02L

## Наконечники быстрого соединения (контактный разъем – вилка)

**Материал:**

- латунь.

- 2ART50.

Сечение провода, мм <sup>2</sup>	Размер, мм		Упаковка, шт.	Код
	A	L		
0,25–1,5	6,3x0,8	15,8	100/1000	2A22
0,25–1,5	4,8x0,8	15	100/1000	2A32
1,5–2,5	6,3x0,8	16,6	100/1000	2B22
1,5–2,5	4,8x0,8	14	100/1000	2B32
2,5–6	6,3x0,8	16,9	100/1000	2C22

## Шлейфы заземления

### Плоского сечения



#### Назначение:

- заземление подвижных элементов в металлических щитах.

#### Материал:

- электротехническая медь.

#### Отличительные особенности:

- обеспечивает защиту от поражения электрическим током при пробое изоляции на корпус щита;
- подключаются к болтам заземления и рассчитаны на напряжение до 1000 В.

Сечение провода, мм <sup>2</sup>	Длина, мм	Ширина контактной площадки, мм	Отверстие под винт, мм	Упаковка, шт.	Код
10	150	15	8,4	5	2Т1
	200	15	8,4	5	2Т2
	250	15	8,4	5	2Т3
16	150	17	8,4	5	2Т4
	200	17	8,4	5	2Т5
	250	17	8,4	5	2Т6
	320	17	8,4	5	2Т7
	350	17	8,4	5	2Т8
	420	17	8,4	5	2Т9
	570	17	8,4	5	2Т10
	660	17	8,4	5	2Т11
25	150	23	8,4	5	2Т12
	200	23	8,4	5	2Т13
	250	23	8,4	5	2Т14
	300	23	8,4	5	2Т15

### Круглого сечения



#### Назначение:

- заземление подвижных элементов в металлических щитах.

#### Материал:

- электротехническая медь.

#### Отличительные особенности:

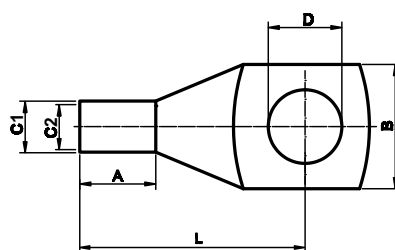
- обеспечивает защиту от поражения электрическим током при пробое изоляции на корпус щита;
- подключаются к болтам заземления и рассчитаны на напряжение до 1000 В.

Сечение провода, мм <sup>2</sup>	Длина, мм	Отверстие под винт, мм	Упаковка, шт.	Код
6	150	6	5	2TR1
	200	6	5	2TR2
10	300	10	5	2TR3

\* Сечение провода для 1–3 класса гибкости



## Трубчатый кабельный наконечник под опрессовку, монтаж под винт ТМЛ

**Материал:**

- электротехническая медь стандарт DIN EN 13600.

**Покрытие:**

- лужение.

**Изолятор:**

- нет.

**Инструмент:**

- 2ART55, 2ARTHX50.

**Отличительные особенности:**

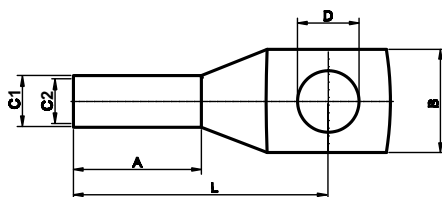
- наличие контрольного отверстия, кроме 1,5–4 сечения.

Сечение провода, мм <sup>2</sup> *	Диаметр под винт	Размер, мм						Упаковка, шт.	Код
		C2	C1	L	A	B	D		
1,5	3	1,8	3,7	16	5	8	3,2	100	2AT3
	4			16		8	4,2	100	2AT4
	5			16		8	5,2	100	2AT5
	6			18,5		10	6,5	100	2AT6
2,5	4	2,4	4	18	7	8	4,2	100	2BT4
	5			20		10	5,2	100	2BT5
	6			21,5		10	6,5	100	2BT6
	8			24		12	8,4	100	2BT8
6	4	3,8	5,5	27,5	9	10	4,3	100	2CT4
	5			27,5		10	5,5	100	2CT5
	6			27,5		10,8	6,6	100	2CT6
	8			30,5		13	9	100	2CT8
	10			33,5		18	10,5	100	2CT10
10	4	4,5	6,2	30,8	9,5	11	4,3	100	2D4
	5			30,8		11	5,5	100	2D5
	6			30,8		11	6,6	100	2D6
	8			30,8		13	9	100	2D8
	10			30,8		14,5	11	100	2D10
	12			30,8		20	13	100	2D12
16	4	5,5	7,2	34,2	13	13	4,3	100	2E4
	5			34,2		13	5,5	100	2E5
	6			34,2		13	6,6	100	2E6
	8			34,2		13	9	100	2E8
	10			36,4		15	11	100	2E10
	12			36,4		19	13	100	2E12
25	5	6,9	8,8	38,5	13,5	14	5,3	100	2F5
	6			38,5		14	6,5	100	2F6
	8			38,5		15,5	8,4	100	2F8
	10			38,5		15,5	10,5	100	2F10
	12			38,5		20	13	100	2F12
35	6	8,2	10,4	42,5	16	15,5	6,5	100	2G6
	8			42,5		15,5	8,4	100	2G8
	10			42,5		15,5	10,5	100	2G10
	12			48		21,5	13	100	2G12
	14			48		23	15	100	2G14
	16			48		28	17	100	2G16
50	6	9,8	12,3	47,5	18,8	18	6,4	50	2H6
	8			47,5		18	8,4	50	2H8
	10			47,5		18	10,5	50	2H10
	12			51		23	13	50	2H12
	14			51		23	15	50	2H14
	16			51		27	17	50	2H16

Сечение провода, мм <sup>2</sup> *	Диаметр под винт	Размер, мм						Упаковка, шт.	Код
		C2	C1	L	A	B	D		
70	6	11,5	14,2	54,5	20,5	20,8	6,6	50	2I6
	8			54,5		20,8	9	50	2I8
	10			54,5		20,8	11	50	2I10
	12			54,5		20,8	14	50	2I12
	14			54,5		20,8	15	50	2I14
	16			54,5		20,8	17	50	2I16
	20			54,5		20,8	21	50	2I21
95	6	13,5	16,5	60,5	23	24,5	6,4	50	2L6
	8			60,5		24,5	9	25	2L8
	10			60,5		24,5	11	25	2L10
	12			60,5		24,5	14	25	2L12
	14			60,5		24,5	15	25	2L14
	16			60,5		24,5	18	25	2L16
	20			60,5		24,5	21	25	2L21
120	8	15,2	18,6	64,5	24,5	27,5	9	25	2M8
	10			64,5		27,5	11	25	2M10
	12			64,5		27,5	14	25	2M12
	14			64,5		27,5	15	25	2M14
	16			64,5		27,5	18	25	2M16
	20			64,5		27,5	21	25	2M21
150	8	16,5	21	71	25,5	30,5	9	20	2N8
	10			71		30,5	11	20	2N10
	12			71		30,5	14	20	2N12
	14			71		30,5	15	20	2N14
	16			71		30,5	18	20	2N16
	20			74,5		30,5	22	20	2N21
185	10	18,6	23	73	26,2	33,5	11	10	2O10
	12			73		33,5	14	10	2O12
	14			73		33,5	15	10	2O14
	16			73		33,5	18	10	2O16
	20			78		33,5	22	10	2O21
240	8	20,8	26	87	33	37,5	9	10	2P8
	10			87		37,5	11	10	2P10
	12			87		37,5	14	10	2P12
	14			87		37,5	15	10	2P14
	16			87		37,5	18	10	2P16
	20			87		37,5	22	10	2P21
300	12	23,5	29	94,5	38,3	42,5	14	10	2Q12
	14			94,5		42,5	15	10	2Q14
	16			94,5		42,5	18	10	2Q16
	20			94,5		42,5	22	10	2Q21
400	16	27	34,5	107,5	44,3	49,5	18	5	2R16
	20			107,5		49,5	22	5	2R21
500	16	31	40	122	45,5	57,5	18	5	2S16
	20			122		57,5	22	5	2S21
630	16	34,5	44	133	55,2	63	18	5	2T16
	20			133		63	22	5	2T21

\* Сечение провода для 1–3 класса гибкости

## Трубчатый кабельный наконечник под опрессовку с увеличенной монтажной гильзой, монтаж под винт ТМЛ DIN 46235

**Материал:**

- электротехническая медь стандарт DIN EN 13600.

**Покрытие:**

- лужение.

**Изолятор:**

- нет.

**Отличительные особенности:**

- разметка для правильной опрессовки;
- медь более пластична за счет отжига;
- точная геометрия втулки, не требует формования жилы.

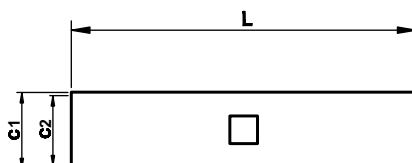
**Инструмент:**

- 2ART55, 2ARTHX50.

Сечение провода, мм <sup>2</sup> *	Диаметр под винт	Размер, мм						Упаковка, шт.	Код
		C2	C1	L	A	B	D		
6	5	3,7	5,5	24	10	8,5	5,3	100	2K5L
	6			24		9	6,4	100	2K6L
	8			26		13	8,4	100	2K8L
10	5	4,5	6	27	10	9	5,3	100	2D5L
	6			27		10	6,4	100	2D6L
	8			28		13	8,4	100	2D8L
	10			29		15	10,5	100	2D10L
16	6	5,5	8,5	36	20	13	6,4	100	2E6L
	8			37		13	8,4	100	2E8L
	10			38		16,5	10,5	100	2E10L
25	6	7	10	39	20	14	6,4	100	2F6L
	8			39		17	8,4	100	2F8L
	10			40,5		17	10,5	100	2F10L
	12			40,5		18	13	100	2F12L
35	8	8,2	12,5	42	20	18	8,4	100	2G8L
	10			42,5		20	10,5	100	2G10L
	12			44		21	13	100	2G12L
	16			47		28	17	100	2G16L
50	8	9,8	14,5	52	28	20	8,4	50	2H8L
	10			52		22	10,5	50	2H10L
	12			52		23	13	50	2H12L
	14			53,5		26	15	50	2H14L
	16			53,5		28	17	50	2H16L
70	8	11,3	16,5	56	28	24	8,4	50	2I8L
	10			56		24	10,5	50	2I10L
	12			56,5		24	13	50	2I12L
	14			55,5		24	15	50	2I14L
	16			57		29	17	50	2I16L
	20			61		31	21	50	2I20L
95	8	13,5	19	65	35	28	8,4	25	2L8L
	10			65		28	10,5	25	2L10L
	12			65		28	13	25	2L12L
	14			65		28	15	25	2L14L
	16			65		30	17	25	2L16L
	20			71		33	21	25	2L21L
120	8	15,5	21	70	35	31	8,4	20	2M8L
	10			70		31	10,5	20	2M10L
	12			70		31	13	20	2M12L
	14			70		31	15	20	2M14L
	16			70		31,5	17	20	2M16L
	20			72		36	21	20	2M21L
150	8	17	23,5	78	35	34	8,4	20	2N8L
	10			78		34	10,5	20	2N10L
	12			78		34	13	20	2N12L
	14			78		34	15	20	2N14L
	16			78		34	17	20	2N16L
	20			78		38	21	20	2N21L

Сечение провода, мм <sup>2</sup> *	Диаметр под винт	Размер, мм						Упаковка, шт.	Код
		C2	C1	L	A	B	D		
185	12	19	25,5	82	40	37	13	10	2012L
	14			82		37	15	10	2014L
	16			82		37	17	10	2016L
	20			82		40	21	10	2021L
240	10	21,5	29	92	40	42	10,5	10	2P10L
	12			92		42,5	13	10	2P12L
	14			92		42,5	15	10	2P14L
	16			92		42,5	17	10	2P16L
	20			92		45	21	10	2P21L
300	10	24,5	32	100	50	48,5	10,5	5	2Q10L
	12			100		48,5	13	5	2Q12L
	14			100		48,5	15	5	2Q14L
	16			100		48,5	17	5	2Q16L
	20			100		48,5	21	5	2Q21L
400	10	27,5	38,5	115	70	55	10,5	5	2R10L
	12			115		55	13	5	2R12L
	14			115		55	15	5	2R14L
	16			115		55	17	5	2R16L
	20			115		55	21	5	2R21L
500	12	31	42	125	70	60	13	5	2S12L
	14			125		60	15	5	2S14L
	16			125		60	17	5	2S16L
	20			125		60	21	5	2S21L
	20			125		60	21	5	2S21L
625	12	34,5	44	135	80	63	13	5	2T12L
	14			135		63	15	5	2T14L
	16			135		63	17	5	2T16L
	20			135		63	21	5	2T21L

## Луженая медная трубка ГМЛО



### Материал:

- электротехническая медь стандарт DIN EN 13600.

### Покрытие:

- лужение.

### Изолятор:

- нет.

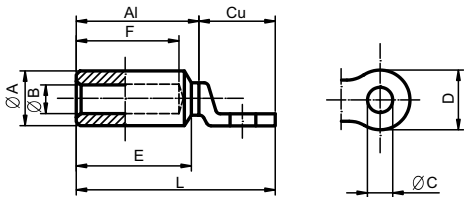
### Инструмент:

- 2ART55, 2ARTH50.

Сечение провода, мм <sup>2</sup> *	L, мм	C2, мм	C1, мм	Упаковка, шт.	Код
1,5	12	1,8	3,7	100	2A20
2,5	15	2,4	4	100	2B20
6	30	3,8	5,5	100	2C20
10	30	4,5	6,2	50	2D20
16	35	5,5	7,2	100	2E20
25	36	6,90	8,8	100	2F20
35	36	8,2	10,4	100	2G20
50	49	9,8	12,30	100	2H20
70	52	11,5	14,2	50	2I20
95	54	13,5	16,5	25	2L20
120	57	15,2	18,6	25	2M20
150	57	16,5	21	20	2N20
185	61	18,6	23	10	2O20
240	72	20,8	26	10	2P20
300	75	27	29	10	2Q20
400	95	27,5	34,5	5	2R20
500	96	31	40	5	2S20
630	131	34,5	44	5	2T20

\* Сечение провода для 1–3 класса гибкости

Трубчатый медно-алюминиевый кабельный наконечник под опрессовку, монтаж под винт



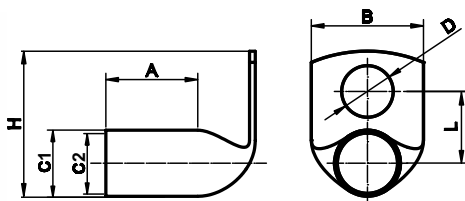
**Описание:**  
• биметаллические наконечники для алюминиевых проводников со сплошным медным кольцом под винт.

**Материал:**  
• электротехническая медь и алюминий – 99,5 %.

**Отличительные особенности:**  
• покрыты специальной смазкой для лучшего электрического контакта.

Сечение провода мм <sup>2</sup> *	Диаметр под винт	Размер, мм						Упаковка, шт.	Код
		A	B	D	E	F	L		
25	12,5	20	6,5	25,5	46	42,5	86	50	2F12B
35	12,5	20	8	25,5	46	42,5	85	50	2G12B
50	12,5	20	9,5	25,5	46	42,5	83,5	50	2H12B
70	12,5	20	11	25,5	46	42,5	84	50	2I12B
95	12,5	20	12,5	25,5	46,5	41	85	25	2L12B
120	13	25	14	30,5	64	62	113	25	2M12B
150	12,5	25	15,5	31	63	57	108	20	2N12B
185	12,5	32	17,5	36	64,5	62	121	10	2O12B
240	12,5	32	19,5	36	63	57	170	10	2P12B
300	16,5	36	23,5	42	90	85	157	10	2Q16B
400	16,5	36	26	42	90	85	157	5	2R16B

## Трубчатый кабельный наконечник под опрессовку, гнутый под 90°, монтаж под винт



### Материал:

- электротехническая медь стандарт DIN EN 13600.

### Покрытие:

- лужение.

### Изолятор:

- нет.

### Инструмент:

- 2ART55, 2ARTHX50.

Сечение провода, мм <sup>2</sup> *	Диаметр под винт	Размер, мм						Упаковка, шт.	Код
		C2	C1	L	A	B	D		
10	5	4,5	6,2	9,8	10	11	5,5	100	2D5C
	6			9,8		11	6,6	100	2D6C
	8			8,5		13	9	100	2D8C
	10			8,5		14,5	11	100	2D10C
	12			8,5		16,5	13	100	2D12C
16	5	6	7,6	10,3	13,5	13	5,5	100	2E5C
	6			10,3		13	6,6	100	2E6C
	8			10,3		13	9	100	2E8C
	10			10,2		16	11	100	2E10C
	12			10,2		18	13	100	2E12C
25	6	7,3	9,1	10	14	14	6,5	100	2F6C
	8			10		15,5	8,4	100	2F8C
	10			10		15,5	10,5	100	2F10C
	12			10		16,5	13	100	2F12C
35	6	8,9	10,9	12,3	16,5	15,5	6,5	100	2G6C
	8			12,3		15,5	8,4	100	2G8C
	10			12,3		15,5	10,5	100	2G10C
	12			14,5		21,5	13	100	2G12C
	14			16,5		23	15	100	2G14C
50	6	9,8	12,3	11,5	19,3	18	6	50	2H6C
	8			11,5		18	9	50	2H8C
	10			11,5		18	11	50	2H10C
	12			14		23	14	50	2H12C
	14			16		23	15	50	2H14C
	16			18		27	17	50	2H16C
70	6	12,2	15	14,5	22,3	20,8	6,6	50	2I6C
	8			14,5		20,8	9	50	2I8C
	10			14,5		20,8	11	50	2I10C
	12			14,5		20,8	14	50	2I12C
	14			16,5		20,8	15	50	2I14C
	16			18,5		20,8	17	50	2I16C
	20			22,5		20,8	21	50	2I21C
185	12	18,6	23	17,5	26,2	33,5	14	10	2O12C
	14			17,5		33,5	17	10	2O14C
	16			17,5		33,5	18	10	2O16C
	18			17,5		33,5	19	10	2O18C
	20			21		33,5	22	10	2O21C

\* Сечение провода для 1–3 класса гибкости

## Изоляторы для наконечников



Материал:

- ПВХ.

Сечение провода, мм <sup>2</sup>	Упаковка, шт.	Код
10	100	2PD
16	100	2PE
25	100	2PF
35	100	2PG
50	100	2PH
70	100	2PI
95	100	2PL
20	50	2PM
150	50	2PN
240	25	2PP
185	50	2PO
300	25	2PQ
400	25	2PR
500	25	2PS
630	20	2PT

## Инструменты серии 2ART

### Клеши для обжима наконечников-гильз 0,14–10 мм<sup>2</sup>


**Отличительные особенности:**

- трапецидальный обжим;
- храповый механизм;
- боковая подача наконечника.

Сечение провода, мм <sup>2</sup>	Вес, г	Код
0,14-10	530	2ART9304

### Клеши для обжима наконечников-гильз 0,14–16 мм<sup>2</sup>


**Отличительные особенности:**

- трапецидальный двухсторонний обжим;
- храповый механизм.

Сечение провода, мм <sup>2</sup>	Вес, г	Код
0,14-16	480	2ART40

### Клеши для обжима наконечников-гильз 10–50 мм<sup>2</sup>


**Отличительные особенности:**

- трапецидальный двухсторонний обжим;
- храповый механизм.

Сечение провода, мм <sup>2</sup>	Вес, г	Код
10-50	600	2ART42

### Клеши для обжима наконечников-гильз 0,14–6 мм<sup>2</sup>


**Отличительные особенности:**

- фронтальная подача;
- одна ячейка под все сечения;
- храповый механизм.

Сечение провода, мм <sup>2</sup>	Вес, г	Код
0,14-6	490	2ART9305

### Клеши для обжима наконечников-гильз 10–16 мм<sup>2</sup>


**Отличительные особенности:**

- фронтальная подача;
- одна ячейка под все сечения;
- храповый механизм.

Сечение провода, мм <sup>2</sup>	Вес, г	Код
10-16	600	2ART9306



### Клеши для обжима изолированных наконечников 0,25–6 мм<sup>2</sup>



#### Отличительные особенности:

- овальный обжим;
- храповый механизм;
- красный цвет для обжима 0,25–1,5 мм<sup>2</sup>;
- синий цвет для обжима 1,5–2,5 мм<sup>2</sup>;
- желтый цвет для обжима 2,5–6 мм<sup>2</sup>.

Сечение провода, мм <sup>2</sup>	Вес, г	Код
0,25–6	470	2ART60

### Клеши для обжима изолированных наконечников и зачистки проводов 0,25–6 мм<sup>2</sup>



#### Отличительные особенности:

- зачистка и резка проводов;
- овальный обжим;
- храповый механизм.

Сечение провода, мм <sup>2</sup>	Вес, г	Код
0,25–6	520	2ART54

### Клеши для обжима неизолированных наконечников 0,1–16 мм<sup>2</sup>



#### Отличительные особенности:

- обжим вдавливанием;
- храповый механизм.

Сечение провода, мм <sup>2</sup>	Вес, г	Код
0,1–16	470	2ART52

### Клеши для обжима неизолированных наконечников (контактных разъемов) 0,25–6 мм<sup>2</sup>



#### Отличительные особенности:

- зачистка и резка проводов;
- обжим вдавливанием;
- храповый механизм.

Сечение провода, мм <sup>2</sup>	Вес, г	Код
0,25–6	520	2ART50

### Аксессуар для зачистки и резки проводов 0,5–6 мм<sup>2</sup>



#### Отличительные особенности:

- монтируется на верхнюю внутреннюю ручку инструментов;
- совместим с инструментами, коды: 2ART60, 2ART54, 2ART50, 2ART52, 2ART40, 2ART42;
- ручное снятие изоляции.

Сечение провода, мм <sup>2</sup>	Вес, г	Код
0,5–6	50	2ART81

### Клеши для обжима неизолированных наконечников 0,25–6 мм<sup>2</sup>


**Отличительные особенности:**

- обжим вдавливанием.

Сечение провода, мм <sup>2</sup>	Вес, г	Код
0,25–6	190	2ART51B

### Клеши для обжима гильз, фронтальная подача (квадрат)


**Отличительные особенности:**

- фронтальная подача;
- одна ячейка под все сечения;
- храповый механизм.

Сечение провода, мм <sup>2</sup>	Вес, г	Код
0,25–6	220	2ART9303

### Клеши для обжима гильз 0,08–10 мм<sup>2</sup> (квадрат)


**Отличительные особенности:**

- боковая подача;
- одна ячейка под все сечения;
- храповый механизм.

Сечение провода, мм <sup>2</sup>	Вес, г	Код
0,08–10	300	2ART9302

### Клеши для зачистки и резки проводов 0,3–6 мм<sup>2</sup> профессиональные


**Отличительные особенности:**

- автоматическое снятие изоляции.

Сечение провода, мм <sup>2</sup>	Вес, г	Код
0,3–6	200	2ART80

### Клеши для обжима неизолированных наконечников 10–50 мм<sup>2</sup>


**Отличительные особенности:**

- шестигранный обжим;
- настройка матриц вращением.

Сечение провода, мм <sup>2</sup>	Вес, г	Код
10–50	1600	2ARTHX50

### Клещи для обжима неизолированных наконечников 10–50 мм<sup>2</sup>


**Отличительные особенности:**

- обжим вдавливанием;
- настройка матриц вращением.

Сечение провода, мм <sup>2</sup>	Вес, г	Код
10–50	4000	2ARTCT38

### Клещи для обжима неизолированных наконечников 10–150 мм<sup>2</sup>


**Отличительные особенности:**

- обжим вдавливанием.

Сечение провода, мм <sup>2</sup>	Вес, г	Код
10–150	4000	2ARTCT150

### Клещи для обжима неизолированных наконечников 10–120 мм<sup>2</sup>


**Отличительные особенности:**

- шестигранный обжим;
- настройка матриц вращением.

Сечение провода, мм <sup>2</sup>	Вес, г	Код
10–120	4000	2ARTHX120B

### Клещи для обжима неизолированных наконечников 25–120 мм<sup>2</sup>


**Отличительные особенности:**

- обжим вдавливанием;
- настройка матриц вращением.

Сечение провода, мм <sup>2</sup>	Вес, г	Код
25–120	5000	2ARTCT100

### Ножницы механические ручные для резки кабеля до 32 мм


**Отличительные особенности:**

- подходят только для гибких медных и алюминиевых проводов;
- пошаговая резка.

Максимальный диаметр, мм	Вес, г	Код
32	700	2ART62

### Ножницы механические ручные для резки кабеля до 52 мм


**Отличительные особенности:**

- подходят только для гибких медных и алюминиевых проводов;
- пошаговая резка.

Максимальный диаметр, мм	Вес, г	Код
52	900	2ART64

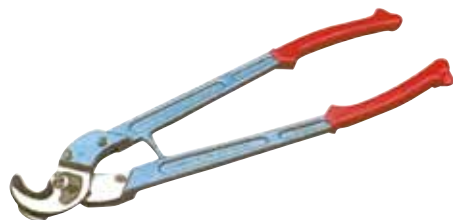
### Ножницы механические ручные с фиксацией для резки кабеля диаметром до 54 мм


**Отличительные особенности:**

- для гибких медных и алюминиевых проводов;
- пошаговая резка;
- с крепежом для фиксации к поверхности.

Максимальный диаметр, мм	Вес, г	Код
54	1000	2ART65

### Инструмент для резки кабеля 10–300 мм<sup>2</sup>


**Отличительные особенности:**

- подходит только для гибких медных и алюминиевых проводов.

Сечение провода, мм <sup>2</sup>	Вес, г	Код
10–300	2200	2ARTRYC325

## Инструменты со сменными матрицами

### Ручной инструмент для матриц CSV


**Назначение:**

- предназначен для опрессовки наконечников, гильз и коннекторов.

**Отличительные особенности:**

- матрицы в комплект поставки не входят;
- храповый механизм.

Вес, г	Код
335	2ART360

### Электрогидравлический инструмент с адаптером CSV в кейсе


**Назначение:**

- предназначен для опрессовки наконечников, гильз и коннекторов.

**Отличительные особенности:**

- матрицы в комплект поставки не входят;
- цикл опрессовки: 2 с;
- усилие опрессовки 10 кН;
- напряжение аккумулятора 9,6 В;
- емкость аккумулятора 2,0 Ач;
- в комплект входит: адаптер CSV, пластиковый бокс, дополнительная аккумуляторная батарея 9,6 В/ 2,0 Ач и зарядное устройство для батарей на 230 В.

Вес, г	Код
1500	2ART215

### Адаптер CSV


**Назначение:**

- предназначен для электрогидравлического инструмента 2ART215, без данного адаптера невозможна работа с матрицами CSV.

Вес, г	Код
50	2ART210A

### Сменные матрицы CSV


**Назначение:**

- Матрицы предназначены для ручного инструмента, код 2ART360, а также для электрогидравлического инструмента, код 2ART215.

Назначение матрицы	Профиль/Сечение провода, мм <sup>2</sup>	Код
Для опрессовки коннекторов	4P (RG11)	2ART37I4
	6P (RG12)	2ART37I6
	8P (RG45)	2ART37I8
Для опрессовки изолированных наконечников	0,5–2,5	2ART3722
	4–6	2ART3724

## Универсальный ручной инструмент со сменными матрицами 10–120 мм<sup>2</sup>



### Назначение:

- предназначен для опрессовки неизолированных наконечников и гильз.

### Отличительные особенности:

- в комплект поставки входит пластиковый бокс, 8 матриц (10–120 мм<sup>2</sup>) и адаптер для установки матриц.

Сечение провода, мм <sup>2</sup>	Вес, г	Код
10–120	1200	2ARTHX120GEB

## Клещи гидравлические для обжима неизолированных наконечников 10–240 мм<sup>2</sup>



### Назначение:

- предназначены для опрессовки наконечников и гильз.

### Отличительные особенности:

- матрицы в комплект поставки не входят;
- предназначены для обжима неизолированных наконечников 10–240 мм<sup>2</sup>;
- обжимная голова вращается на 360°;
- удобное полуавтоматизированное поднятие поршня.

Код	Подбор матриц, сечение мм <sup>2</sup>											
	10	16	25	35	50	70	95	120	150	185	240	
2ART55	Код матрицы											
	M35510E	M35516E	M35525E	M35535E	M35550E	M35570E	M35595E	M355120E	M355150E	M355185E	M355240E	

## Клещи гидравлические для обжима неизолированных наконечников 10–300/400 мм<sup>2</sup>



### Назначение:

- предназначены для опрессовки наконечников и гильз.

### Отличительные особенности:

- матрицы в комплект поставки не входят;
- предназначены для обжима неизолированных наконечников 10–300/400 мм<sup>2</sup>;
- обжимная голова вращается на 360°;
- удобное полуавтоматизированное поднятие поршня;
- С-образная обжимная голова;
- сила обжима 130 кН.

Код	Подбор матриц, сечение мм²												
2ART58	10	16	25	35	50	70	95	120	150	185	240	300	400
	Код матрицы												
	M35810E	M35816E	M35825E	M35835E	M35850E	M35870E	M35895E	M358120E	M358150E	M358185E	M358240E	M358300E	M358400E

## Изоляционные ленты

### Ленты ПВХ


**Назначение:**

- электрическая изоляция;
- общая изоляция;
- маркировка и цветовое кодирование;
- герметизация.

### Технические характеристики

Свойства	Изоляционная лента	
Материал	ПВХ	ПВХ
Толщина, мм	0,13	0,15
Адгезионная прочность, Н/см	1,8	1,8
Прочность на разрыв, Н/см	19,5	24
Удлинение при разрыве, %	125	125
Электрическая прочность, кВ/мм	40	40
Рабочая температура, °C	от -18 до +90	от -18 до +90
Огнестойкость	самозатухающая	самозатухающая

Тип ленты	Толщина, мм	Цвет	Ширина, мм	Длина, м	Упаковка, шт.	Код
ПВХ	0,13	желто-зеленый	15	10	200	2NI20T
		белый	15	10	200	2NI20BI
		синий	15	10	200	2NI20BL
		желтый	15	10	200	2NI20GI
		черный	15	10	200	2NI20N
		красный	15	10	200	2NI20R
	0,15	зеленый	15	10	200	2NI20V
		желто-зеленый	19	25	120	2NI16T
		белый	19	25	120	2NI16BI
		синий	19	25	120	2NI16BL
		желтый	19	25	120	2NI16GI
		черный	19	25	120	2NI16N
		красный	19	25	120	2NI16R
		зеленый	19	25	120	2NI16V

### Самослипающаяся резиновая лента


**Назначение:**

- электрическая изоляция;
- ремонтные работы;
- герметизация.

Свойства	Самослипающаяся резиновая лента	
Материал	этиленпропиленовая резина	
Толщина, мм	0,75	
Адгезионная прочность, Н/см	3,92	
Прочность на разрыв, МПа	3	
Удлинение при разрыве	> 900 %	
Электрическая прочность, кВ/мм	42	
Рабочая температура, °C	от -40 до 90	
Огнестойкость	самозатухающая	

Тип ленты	Толщина, мм	Цвет	Ширина, мм	Длина, м	Упаковка, шт.	Код
Самослипающаяся резиновая	0,75	черный	19	10	48	2NI69A



## Термоусадочные трубки

### Сфера применения

Термоусадочные трубки рекомендуется использовать для электрической изоляции, идентификации, фиксации и защиты проводов. Среднестенные и толстостенные серии рекомендуется использовать для ремонта или соединения различных труб и кабеля, в случае если необходима дополнительная защита и герметизация, рекомендуется использовать серии с термоклеевым составом. Данный состав заполняет все неровности и пустоты.



Машиностроение



Авиа- и ракетостроение



Нефтегазовая промышленность

### Технические характеристики

Характеристики	Серия 2NA	Серия 2NZH	Серия 2NF	Серия 2NS	Серия 2NFD	Серия 2CPTFE	Серия 2CRT/A	Серия 2CRM/A
Коэффициент усадки	2:1	2:1	2:1/3:1	2:1	3:1/4:1	3-4:1	3-4:1	3-4:1
Рабочая температура по тесту ASTM D 2671C, °C	от -30 до +105	от -30 до +105	от -55 до +135	от -55 до +135	от -55.. +110	от -70 до +260	от -40 до +120	от -40 до +120
Температура усадки, °C	> 90	> 90	> 90	> 90	> 100	> 330	> 110	> 110
Горючесть	ASTM 645, UL94-HB FMVSS 302	ASTM D635-HB	UL 224	UL 224 VW-1	ASTM D 2671 B	UL94-V0	-	-
Содержание галогенов	не содержит	не содержит	содержит	содержит	содержит	содержит	не содержит	не содержит
Химическая стойкость по тесту AMS-DTL 23053/5	устойчив	устойчив	устойчив	устойчив	устойчив (23053/4C)	-	-	-
Диэлектрическая прочность по тесту ASTM D 2671, кВ/мм	20	20	20	20	15	40-80 (DIN 53481)	17	17
Удельное электрическое сопротивление по тесту ASTM D 257, Ом см	10 <sup>14</sup>	10 <sup>14</sup>	10 <sup>16</sup>	10 <sup>16</sup>	10 <sup>14</sup>	10 <sup>18</sup> (DIN 53482)	10 <sup>14</sup>	10 <sup>14</sup>
Прочность до разрушения при растяжении по тесту ASTM D 638, Н/мм <sup>2</sup>	10	10	13	13	11	29-39 (DIN 53455 при 23 °C)	14	14
Удлинение при разрыве по тесту ASTM D 638, %	200	200	350	300	300	200-500 (DIN 53455 при 23 °C)	400	400
Продольная усадка по тесту ASTM D 2671, %	от -10 до +5	от -10 до +5	от -5 до +5	от -5 до +5	от -15 до +1	от -10 до +10	от -10 до 0	от -10 до 0
Свойства клея, прочность на разрыв, Н/ 25мм <sup>2</sup>	-	-	-	-	пвх 85 сталь 44 медь 35	-	РЕ 40 сталь 30 свинец 30 пвх 40	РЕ 40 сталь 30 свинец 30 пвх 40

### Самозатухающие тонкостенные трубки



#### Назначение:

- электрическая изоляция, идентификация, фиксация и защита проводов.

#### Отличительные особенности:

- высокая гибкость;
- высокие физико-механические и огнезащитные свойства;
- быстрая усадка без отклонений под воздействием невысоких температур. Данная особенность позволяет избежать появления пузырьков в процессе усадки, что гарантирует надежную защиту от КЗ.

#### Форма поставки:

- метровая нарезка, рулон.

Ø до усадки, мм	Ø после усадки, мм	Толщина стенок после усадки, мм	Код (указанный в таблице для нарезки 1 м)									
			синий цвет	белый цвет	красный цвет	желтый цвет	желто-зеленый цвет	прозрачный цвет	черный цвет	зеленый цвет	серый цвет	коричневый цвет
Решение для электроштитового рынка серия 2NF201*												
1,2	0,6	0,41	2NF20112B	2NF20112W	2NF20112R	2NF20112Y	2NF20112GY	2NF20112CL	2NF20112	2NF20112G	2NF20112GR	2NF20112BR
1,6	0,8	0,43	2NF20116B	2NF20116W	2NF20116R	2NF20116Y	2NF20116GY	2NF20116CL	2NF20116	2NF20116G	2NF20116GR	2NF20116BR
2,4	1,2	0,51	2NF20124B	2NF20124W	2NF20124R	2NF20124Y	2NF20124GY	2NF20124CL	2NF20124	2NF20124G	2NF20124GR	2NF20124BR
3,2	1,6	0,51	2NF20132B	2NF20132W	2NF20132R	2NF20132Y	2NF20132GY	2NF20132CL	2NF20132	2NF20132G	2NF20132GR	2NF20132BR



Ø до усадки, мм	Ø после усадки, мм	Толщина стенок после усадки, мм	Код (указанный в таблице для нарезки 1 м)									
			синий цвет	белый цвет	красный цвет	желтый цвет	желто-зеленый цвет	прозрачный цвет	черный цвет	зеленый цвет	серый цвет	коричневый цвет
4,8	2,4	0,51	2NF20148B	2NF20148W	2NF20148R	2NF20148Y	2NF20148GY	2NF20148CL	2NF20148	2NF20148G	2NF20148GR	2NF20148BR
6,4	3,2	0,64	2NF20164B	2NF20164W	2NF20164R	2NF20164Y	2NF20164GY	2NF20164CL	2NF20164	2NF20164G	2NF20164GR	2NF20164BR
9,5	4,7	0,64	2NF20195B	2NF20195W	2NF20195R	2NF20195Y	2NF20195GY	2NF20195CL	2NF20195	2NF20195G	2NF20195GR	2NF20195BR
12,7	6,4	0,64	2NF201127B	2NF201127W	2NF201127R	2NF201127Y	2NF201127GY	2NF201127CL	2NF201127	2NF201127G	2NF201127GR	2NF201127BR
15,9	7,9	0,7	2NF201159B	2NF201159W	2NF201159R	2NF201159Y	2NF201159GY	2NF201159CL	2NF201159	2NF201159G	2NF201159GR	2NF201159BR
19,1	9,5	0,77	2NF201191B	2NF201191W	2NF201191R	2NF201191Y	2NF201191GY	2NF201191CL	2NF201191	2NF201191G	2NF201191GR	2NF201191BR
25,4	12,7	0,89	2NF201254B	2NF201254W	2NF201254R	2NF201254Y	2NF201254GY	2NF201254CL	2NF201254	2NF201254G	2NF201254GR	2NF201254BR
31,8	15,9	0,95	2NF201318B	2NF201318W	2NF201318R	2NF201318Y	2NF201318GY	2NF201318CL	2NF201318	2NF201318G	2NF201318GR	2NF201318BR
38,1	19,1	1,02	2NF201381B	2NF201381W	2NF201381R	2NF201381Y	2NF201381GY	2NF201381CL	2NF201381	2NF201381G	2NF201381GR	2NF201381BR
50,8	25,4	1,14	2NF201508B	2NF201508W	2NF201508R	2NF201508Y	2NF201508GY	2NF201508CL	2NF201508	2NF201508G	2NF201508GR	2NF201508BR
76,2	38,1	1,27	2NF201762B	2NF201762W	2NF201762R	2NF201762Y	2NF201762GY	2NF201762CL	2NF201762	2NF201762G	2NF201762GR	2NF201762BR
101,6	50,8	1,40	2NF2011016B	2NF2011016W	2NF2011016R	2NF2011016Y	–	2NF2011016CL	2NF2011016	2NF2011016G	2NF2011016GR	2NF2011016BR
Код (указанный в таблице для поставки в рулонах)												
1,2	0,6	0,41	2NF201R12B	2NF201R12W	2NF201R12R	2NF201R12Y	2NF201R12GY	2NF201R12CL	2NF201R12	2NF201R12G	2NF201R12GR	2NF201R12BR
1,6	0,8	0,43	2NF201R16B	2NF201R16W	2NF201R16R	2NF201R16Y	2NF201R16GY	2NF201R16CL	2NF201R16	2NF201R16G	2NF201R16GR	2NF201R16BR
2,4	1,2	0,51	2NF201R24B	2NF201R24W	2NF201R24R	2NF201R24Y	2NF201R24GY	2NF201R24CL	2NF201R24	2NF201R24G	2NF201R24GR	2NF201R24BR
3,2	1,6	0,51	2NF201R32B	2NF201R32W	2NF201R32R	2NF201R32Y	2NF201R32GY	2NF201R32CL	2NF201R32	2NF201R32G	2NF201R32GR	2NF201R32BR
4,8	2,4	0,51	2NF201R48B	2NF201R48W	2NF201R48R	2NF201R48Y	2NF201R48GY	2NF201R48CL	2NF201R48	2NF201R48G	2NF201R48GR	2NF201R48BR
6,4	3,2	0,64	2NF201R64B	2NF201R64W	2NF201R64R	2NF201R64Y	2NF201R64GY	2NF201R64CL	2NF201R64	2NF201R64G	2NF201R64GR	2NF201R64BR
9,5	4,7	0,64	2NF201R95B	2NF201R95W	2NF201R95R	2NF201R95Y	2NF201R95GY	2NF201R95CL	2NF201R95	2NF201R95G	2NF201R95GR	2NF201R95BR
12,7	6,4	0,64	2NF201R127B	2NF201R127W	2NF201R127R	2NF201R127Y	2NF201R127GY	2NF201R127CL	2NF201R127	2NF201R127G	2NF201R127GR	2NF201R127BR
15,9	7,9	0,7	2NF201R159B	2NF201R159W	2NF201R159R	2NF201R159Y	2NF201R159GY	2NF201R159CL	2NF201R159	2NF201R159G	2NF201R159GR	2NF201R159BR
19,1	9,5	0,77	2NF201R191B	2NF201R191W	2NF201R191R	2NF201R191Y	2NF201R191GY	2NF201R191CL	2NF201R191	2NF201R191G	2NF201R191GR	2NF201R191BR
25,4	12,7	0,89	2NF201R254B	2NF201R254W	2NF201R254R	2NF201R254Y	2NF201R254GY	2NF201R254CL	2NF201R254	2NF201R254G	2NF201R254GR	2NF201R254BR
31,8	15,9	0,95	2NF201R318B	2NF201R318W	2NF201R318R	2NF201R318Y	2NF201R318GY	2NF201R318CL	2NF201R318	2NF201R318G	2NF201R318GR	2NF201R318BR
38,1	19,1	1,02	2NF201R381B	2NF201R381W	2NF201R381R	2NF201R381Y	2NF201R381GY	2NF201R381CL	2NF201R381	2NF201R381G	2NF201R381GR	2NF201R381BR
50,8	25,4	1,14	2NF201R508B	2NF201R508W	2NF201R508R	2NF201R508Y	2NF201R508GY	2NF201R508CL	2NF201R508	2NF201R508G	2NF201R508GR	2NF201R508BR
76,2	38,1	1,27	2NF201R762B	2NF201R762W	2NF201R762R	2NF201R762Y	2NF201R762GY	2NF201R762CL	2NF201R762	2NF201R762G	2NF201R762GR	2NF201R762BR
101,6	50,8	1,4	2NF201R1016B	2NF201R1016W	2NF201R1016R	2NF201R1016Y	–	2NF201R1016CL	2NF201R1016	2NF201R1016G	2NF201R1016GR	2NF201R1016BR
Увеличенный коэффициент усадки 3:1, серия 2NF301*												
Код (указанный в таблице для нарезки 1 м)												
1,5	0,5	0,5	2NF30115B	2NF30115W	2NF30115R	2NF30115Y	2NF30115GY	–	2NF30115	2NF30115G	–	–
3,0	1,0	0,6	2NF30130B	2NF30130W	2NF30130R	2NF30130Y	2NF30130GY	–	2NF30130	2NF30130G	–	–
4,8	1,5	0,6	2NF30148B	2NF30148W	2NF30148R	2NF30148Y	2NF30148GY	–	2NF30148	2NF30148G	–	–
6,0	2,0	0,7	2NF30160B	2NF30160W	2NF30160R	2NF30160Y	2NF30160GY	–	2NF30160	2NF30160G	–	–
9,0	3,0	0,7	2NF30190B	2NF30190W	2NF30190R	2NF30190Y	2NF30190GY	–	2NF30190	2NF30190G	–	–
12,0	4,0	0,7	2NF301120B	2NF301120W	2NF301120R	2NF301120Y	2NF301120GY	–	2NF301120	2NF301120G	–	–
18,0	6,0	0,8	2NF301180B	2NF301180W	2NF301180R	2NF301180Y	2NF301180GY	–	2NF301180	2NF301180G	–	–
24,0	8,0	1,0	2NF301240B	2NF301240W	2NF301240R	2NF301240Y	2NF301240GY	–	2NF301240	2NF301240G	–	–
39,0	13,0	1,2	2NF301390B	2NF301390W	2NF301390R	2NF301390Y	2NF301390GY	–	2NF301390	2NF301390G	–	–
Код (указанный в таблице для поставки в рулонах)												
1,5	0,5	0,5	2NF301R15B	2NF301R15W	2NF301R15R	2NF301R15Y	2NF301R15GY	–	2NF301R15	2NF301R15G	–	–
3,0	1,0	0,6	2NF301R30B	2NF301R30W	2NF301R30R	2NF301R30Y	2NF301R30GY	–	2NF301R30	2NF301R30G	–	–
4,8	1,5	0,6	2NF301R48B	2NF301R48W	2NF301R48R	2NF301R48Y	2NF301R48GY	–	2NF301R48	2NF301R48G	–	–
6,0	2,0	0,7	2NF301R60B	2NF301R60W	2NF301R60R	2NF301R60Y	2NF301R60GY	–	2NF301R60	2NF301R60G	–	–
9,0	3,0	0,7	2NF301R90B	2NF301R90W	2NF301R90R	2NF301R90Y	2NF301R90GY	–	2NF301R90	2NF301R90G	–	–
12,0	4,0	0,7	2NF301R120B	2NF301R120W	2NF301R120R	2NF301R120Y	2NF301R120GY	–	2NF301R120	2NF301R120G	–	–
18,0	6,0	0,8	2NF301R180B	2NF301R180W	2NF301R180R	2NF301R180Y	2NF301R180GY	–	2NF301R180	2NF301R180G	–	–
24,0	8,0	1,0	2NF301R240B	2NF301R240W	2NF301R240R	2NF301R240Y	2NF301R240GY	–	2NF301R240	2NF301R240G	–	–
39,0	13,0	1,2	2NF301R390B	2NF301R390W	2NF301R390R	2NF301R390Y	2NF301R390GY	–	2NF301R390	2NF301R390G	–	–

## Серия для термотрансферной печати



### Назначение:

- электрическая изоляция, идентификация, фиксация и защита проводов.

### Отличительные особенности:

- плоские, быстрая усадка, высокая электрическая прочность, стандартный цвет: желтый и белый.

### Форма поставки:

- рулон.

Ø до усадки, мм	Ø после усадки, мм	Толщина стенок после усадки, мм	Код (указанный в таблице для нарезки 1 м)									
			синий цвет	белый цвет	красный цвет	желтый цвет	желто- зеленый цвет	прозрачный цвет	черный цвет	зеленый цвет	серый цвет	коричневый цвет
Код (для термотрансферной печати)												
2,4	0,8	0,51	–	2FLNF301P24	–	2FLNF301P24Y	–	–	–	–	–	–
3,2	1,0	0,51	–	2FLNF301P32	–	2FLNF301P32Y	–	–	–	–	–	–
4,8	1,6	0,6	–	2FLNF301P48	–	2FLNF301P48Y	–	–	–	–	–	–
6,4	2,0	0,64	–	2FLNF301P64	–	2FLNF301P64Y	–	–	–	–	–	–
9,5	3,0	0,64	–	2FLNF301P95	–	2FLNF301P95Y	–	–	–	–	–	–
12,7	4,0	0,64	–	2FLNF301P127	–	2FLNF301P127Y	–	–	–	–	–	–
19,1	6,0	0,77	–	2FLNF301P191	–	2FLNF301P191Y	–	–	–	–	–	–
25,4	8,0	0,89	–	2FLNF301P254	–	2FLNF301P254Y	–	–	–	–	–	–
38,1	12,7	1,02	–	2FLNF301P381	–	2FLNF301P381Y	–	–	–	–	–	–
Огнестойкая серия 2NS201*												
Код (указанный в таблице для нарезки 1 м)												
1,6	0,8	0,43	2NS20116B	2NS20116W	2NS20116R	2NS20116Y	2NS20116GY	–	2NS20116	2NS20116G	–	–
2,4	1,2	0,51	2NS20124B	2NS20124W	2NS20124R	2NS20124Y	2NS20124GY	–	2NS20124	2NS20124G	–	–
3,2	1,6	0,51	2NS20132B	2NS20132W	2NS20132R	2NS20132Y	2NS20132GY	–	2NS20132	2NS20132G	–	–
4,8	2,4	0,51	2NS20148B	2NS20148W	2NS20148R	2NS20148Y	2NS20148GY	–	2NS20148	2NS20148G	–	–
6,4	3,2	0,64	2NS20164B	2NS20164W	2NS20164R	2NS20164Y	2NS20164GY	–	2NS20164	2NS20164G	–	–
9,5	4,7	0,64	2NS20195B	2NS20195W	2NS20195R	2NS20195Y	2NS20195GY	–	2NS20195	2NS20195G	–	–
12,7	6,4	0,64	2NS201127B	2NS201127W	2NS201127R	2NS201127Y	2NS201127GY	–	2NS201127	2NS201127G	–	–
19,1	9,5	0,77	2NS201191B	2NS201191W	2NS201191R	2NS201191Y	2NS201191GY	–	2NS201191	2NS201191G	–	–
25,4	12,7	0,89	2NS201254B	2NS201254W	2NS201254R	2NS201254Y	2NS201254GY	–	2NS201254	2NS201254G	–	–
38,1	19,1	1,02	2NS201381B	2NS201381W	2NS201381R	2NS201381Y	2NS201381GY	–	2NS201381	2NS201381G	–	–
50,8	25,4	1,14	2NS201508B	2NS201508W	2NS201508R	2NS201508Y	2NS201508GY	–	2NS201508	2NS201508G	–	–
76,2	38,1	1,27	2NS201762B	2NS201762W	2NS201762R	2NS201762Y	2NS201762GY	–	2NS201762	2NS201762G	–	–
101,6	50,8	1,4	2NS2011016B	2NS2011016W	2NS2011016R	2NS2011016Y	–	–	2NS2011016	2NS2011016G	–	–
Код (указанный в таблице для поставки в рулонах)												
1,6	0,8	0,43	2NS201R16B	2NS201R16W	2NS201R16R	2NS201R16Y	2NS201R16GY	–	2NS201R16	2NS201R16G	–	–
2,4	1,2	0,51	2NS201R24B	2NS201R24W	2NS201R24R	2NS201R24Y	2NS201R24GY	–	2NS201R24	2NS201R24G	–	–
3,2	1,6	0,51	2NS201R32B	2NS201R32W	2NS201R32R	2NS201R32Y	2NS201R32GY	–	2NS201R32	2NS201R32G	–	–
4,8	2,4	0,51	2NS201R48B	2NS201R48W	2NS201R48R	2NS201R48Y	2NS201R48GY	–	2NS201R48	2NS201R48G	–	–
6,4	3,2	0,64	2NS201R64B	2NS201R64W	2NS201R64R	2NS201R64Y	2NS201R64GY	–	2NS201R64	2NS201R64G	–	–
9,5	4,7	0,64	2NS201R95B	2NS201R95W	2NS201R95R	2NS201R95Y	2NS201R95GY	–	2NS201R95	2NS201R95G	–	–
12,7	6,4	0,64	2NS201R127B	2NS201R127W	2NS201R127R	2NS201R127Y	2NS201R127GY	–	2NS201R127	2NS201R127G	–	–
19,1	9,5	0,77	2NS201R191B	2NS201R191W	2NS201R191R	2NS201R191Y	2NS201R191GY	–	2NS201R191	2NS201R191G	–	–
25,4	12,7	0,89	2NS201R254B	2NS201R254W	2NS201R254R	2NS201R254Y	2NS201R254GY	–	2NS201R254	2NS201R254G	–	–
38,1	19,1	1,02	2NS201R381B	2NS201R381W	2NS201R381R	2NS201R381Y	2NS201R381GY	–	2NS201R381	2NS201R381G	–	–
50,8	25,4	1,14	2NS201R508B	2NS201R508W	2NS201R508R	2NS201R508Y	2NS201R508GY	–	2NS201R508	2NS201R508G	–	–
76,2	38,1	1,27	2NS201R762B	2NS201R762W	2NS201R762R	2NS201R762Y	–	–	2NS201R762	2NS201R762G	–	–
101,6	50,8	1,4	2NS201R1016B	2NS201R1016W	2NS201R1016R	2NS201R1016Y	–	–	2NS201R1016	2NS201R1016G	–	–

## Самозатухающие тонкостенные трубки с клеевым составом



### Назначение:

- электрическая изоляция, идентификация, фиксация и защита проводов.

### Отличительные особенности:

- клеевый состав заполняет все неровности и пустоты, обеспечивая высокую защиту, коэффициент усадки: 3:1 и 4:1, стандартный цвет: черный и прозрачный.

### Форма поставки:

- метровая нарезка, рулон.

Ø до усадки, мм	Ø после усадки, мм	Толщина стенок после усадки, мм	Код (указанный в таблице для нарезки 1 м)									
			синий цвет	белый цвет	красный цвет	желтый цвет	желто-зеленый цвет	прозрачный цвет	черный цвет	зеленый цвет	серый цвет	коричневый цвет
Увеличенный коэффициент усадки 3:1 с клеевым составом, серия 2NFD301*												
Код (указанный в таблице для нарезки 1 м)												
3	1,0	1	–	–	–	–	–	2NFD30130CL	2NFD30130	–	–	–
4,8	1,6	1	–	–	–	–	–	2NFD30148CL	2NFD30148	–	–	–
6	2,0	1,1	–	–	–	–	–	2NFD30160CL	2NFD30160	–	–	–
9	3,0	1,3	–	–	–	–	–	2NFD30190CL	2NFD30190	–	–	–
12	4,0	1,7	–	–	–	–	–	2NFD301120CL	2NFD301120	–	–	–
18	6,0	2	–	–	–	–	–	2NFD301180CL	2NFD301180	–	–	–
24	8,0	2,5	–	–	–	–	–	2NFD301240CL	2NFD301240	–	–	–
39	13,0	2,5	–	–	–	–	–	2NFD301390CL	2NFD301390	–	–	–
Код (указанный в таблице для поставки в рулонах)												
3	1,0	1	–	–	–	–	–	2NFD301R30CL	2NFD301R30	–	–	–
4,8	1,6	1	–	–	–	–	–	2NFD301R48CL	2NFD301R48	–	–	–
6	2,0	1,1	–	–	–	–	–	2NFD301R60CL	2NFD301R60	–	–	–
9	3,0	1,3	–	–	–	–	–	2NFD301R90CL	2NFD301R90	–	–	–
12	4,0	1,7	–	–	–	–	–	2NFD301R120CL	2NFD301R120	–	–	–
18	6,0	2	–	–	–	–	–	2NFD301R180CL	2NFD301R180	–	–	–
24	8,0	2,5	–	–	–	–	–	2NFD301R240CL	2NFD301R240	–	–	–
39	13,0	2,5	–	–	–	–	–	2NFD301R390CL	2NFD301R390	–	–	–
Увеличенный коэффициент усадки 4:1 с клеевым составом, серия 2NFD401*												
Код (указанный в таблице для нарезки 1 м)												
4	1	1,02	–	–	–	–	–	2NFD40140CL	2NFD40140	–	–	–
8	2	1,02	–	–	–	–	–	2NFD40180CL	2NFD40180	–	–	–
12	3	1,30	–	–	–	–	–	2NFD401120CL	2NFD401120	–	–	–
16	4	1,78	–	–	–	–	–	2NFD401160CL	2NFD401160	–	–	–
24	6	2,10	–	–	–	–	–	2NFD401240CL	2NFD401240	–	–	–
32	8	2,50	–	–	–	–	–	2NFD401320CL	2NFD401320	–	–	–
52	13	2,50	–	–	–	–	–	2NFD401520CL	2NFD401520	–	–	–
Код (указанный в таблице для поставки в рулонах)												
4	1	1,02	–	–	–	–	–	2NFD401R40CL	2NFD401R40	–	–	–
8	2	1,02	–	–	–	–	–	2NFD401R80CL	2NFD401R80	–	–	–
12	3	1,30	–	–	–	–	–	2NFD401R120CL	2NFD401R120	–	–	–
16	4	1,78	–	–	–	–	–	2NFD401R160CL	2NFD401R160	–	–	–
24	6	2,10	–	–	–	–	–	2NFD401R240CL	2NFD401R240	–	–	–
32	8	2,50	–	–	–	–	–	2NFD401R320CL	2NFD401R320	–	–	–
52	13	2,50	–	–	–	–	–	2NFD401R520CL	2NFD401R520	–	–	–

## Безгалогеновые тонкостенные трубки



### Назначение:

- электрическая изоляция, идентификация, фиксация и защита проводов.

### Отличительные особенности:

- высокая гибкость;
- высокие физико-механические свойства;
- быстрая усадка без отклонений под воздействием невысоких температур. Данная особенность позволяет избежать появления пузырьков в процессе усадки, что гарантирует надежную защиту от КЗ;
- серия 2NC предназначена для применения в автомобилестроении, соответствует Федеральному стандарту по пожарной безопасности автомобилей FMVSS 302;
- серия 2NZH предназначена для применения в авиастроении и железнодорожном строительстве, а также соответствует необходимым авиа и ж/д стандартам UNI CEI 11170-3, класс LR3; CEN/TS 45545-2 класс HL3; DIN 5510-2 приложение – C, низкая токсичность дыма; DIN 5510-2 распространение дыма класс SR2; стандарт Boeing BS6853 и BS 7239, тест на выделение токсических газов M7.

Ø до усадки, мм	Ø после усадки, мм	Толщина стенок после усадки, мм	Код (указанные в таблице коды для серии 2NA201 только для нарезки по 1 штуке = 1 метру ± 0,5 %)*						
			синий цвет	красный цвет	желто-зеленый цвет	зеленый цвет	белый цвет	желтый цвет	черный цвет

### Решение для электрошитового рынка, серия 2NA201\*

1,2	0,6	0,41	2NA20112B	2NA20112R	2NA20112GY	2NA20112G	–	2NA20112Y	2NA20112
1,6	0,8	0,43	2NA20116B	2NA20116R	2NA20116GY	2NA20116G	–	2NA20116Y	2NA20116
2,4	1,2	0,51	2NA20124B	2NA20124R	2NA20124GY	2NA20124G	–	2NA20124Y	2NA20124
3,2	1,6	0,51	2NA20132B	2NA20132R	2NA20132GY	2NA20132G	2NA20132W	2NA20132Y	2NA20132
4,8	2,4	0,51	2NA20148B	2NA20148R	2NA20148GY	2NA20148G	–	2NA20148Y	2NA20148
6,4	3,2	0,65	2NA20164B	2NA20164R	2NA20164GY	2NA20164G	–	2NA20164Y	2NA20164
9,5	4,7	0,65	2NA20195B	2NA20195R	2NA20195GY	2NA20195G	–	2NA20195Y	2NA20195
12,7	6,4	0,65	2NA201127B	2NA201127R	2NA201127GY	2NA201127G	–	2NA201127Y	2NA201127
19,1	9,5	0,77	2NA201191B	2NA201191R	2NA201191GY	2NA201191G	–	2NA201191Y	2NA201191
25,4	12,7	0,89	2NA201254B	2NA201254R	2NA201254GY	2NA201254G	–	2NA201254Y	2NA201254
38,1	19,1	1	2NA201381B	2NA201381R	2NA201381GY	2NA201381G	–	2NA201381Y	2NA201381
50,8	25,4	1,1	2NA201508B	2NA201508R	2NA201508GY	2NA201508G	–	2NA201508Y	2NA201508

### Код (указанный в таблице для поставки в рулонах)

1,2	0,6	0,41	2NA201R12B	2NA201R12R	2NA201R12GY	2NA201R12G	–	2NA201R12Y	2NA201R12
1,6	0,8	0,43	2NA201R16B	2NA201R16R	2NA201R16GY	2NA201R16G	–	2NA201R16Y	2NA201R16
2,4	1,2	0,51	2NA201R24B	2NA201R24R	2NA201R24GY	2NA201R24G	–	2NA201R24Y	2NA201R24
3,2	1,6	0,51	2NA201R32B	2NA201R32R	2NA201R32GY	2NA201R32G	–	2NA201R32Y	2NA201R32
4,8	2,4	0,51	2NA201R48B	2NA201R48R	2NA201R48GY	2NA201R48G	–	2NA201R48Y	2NA201R48
6,4	3,2	0,65	2NA201R64B	2NA201R64R	2NA201R64GY	2NA201R64G	–	2NA201R64Y	2NA201R64
9,5	4,7	0,65	2NA201R95B	2NA201R95R	2NA201R95GY	2NA201R95G	–	2NA201R95Y	2NA201R95
12,7	6,4	0,65	2NA201R127B	2NA201R127R	2NA201R127GY	2NA201R127G	–	2NA201R127Y	2NA201R127
19,1	9,5	0,77	2NA201R191B	2NA201R191R	2NA201R191GY	2NA201R191G	–	2NA201R191Y	2NA201R191
25,4	12,7	0,89	2NA201R254B	2NA201R254R	2NA201R254GY	2NA201R254G	–	2NA201R254Y	2NA201R254
38,1	19,1	1	2NA201R381B	2NA201R381R	2NA201R381GY	2NA201R381G	–	2NA201R381Y	2NA201R381
50,8	25,4	1,1	2NA201R508B	2NA201R508R	2NA201R508GY	2NA201R508G	–	2NA201R508Y	2NA201R508

### Решение для рынка самолетостроения, серия 2NZH201\*

### Код (указанный в таблице для поставки в рулонах)

2,4	1,2	0,51	–	–	–	–	2NZH201B24W	2NZH201B24Y	2NZH201B24
3,2	1,6	0,51	–	–	–	–	2NZH201B32W	2NZH201B32Y	2NZH201B32
4,8	2,4	0,51	–	–	–	–	2NZH201B48W	2NZH201B48Y	2NZH201B48
6,4	3,2	0,65	–	–	–	–	2NZH201B64W	2NZH201B64Y	2NZH201B64
9,5	4,8	0,65	–	–	–	–	2NZH201B95W	2NZH201B95Y	2NZH201B95
12,7	6,4	0,65	–	–	–	–	2NZH201B127W	2NZH201B127Y	2NZH201B127
19,1	9,5	0,77	–	–	–	–	2NZH201B191W	2NZH201B191Y	2NZH201B191
25,4	12,7	0,89	–	–	–	–	2NZH201B254W	2NZH201B254Y	2NZH201B254
38,1	19,1	1	–	–	–	–	2NZH201B381W	2NZH201B381Y	2NZH201B381
50,8	25,4	1	–	–	–	–	2NZH201B504W	2NZH201B504Y	2NZH201B504

## Серия для термотрансферной печати



### Назначение:

- электрическая изоляция, идентификация, фиксация и защита проводов.

### Отличительные особенности:

- плоские, быстрая усадка, высокая электрическая прочность, стандартный цвет: желтый и белый.

### Форма поставки:

- рулон.

Ø до усадки, мм	Ø после усадки, мм	Толщина стенок после усадки, мм	Код (указанные в таблице коды для серии 2NA201 только для нарезки по 1 штуке = 1 метру ± 0,5 %)*						
			синий цвет	красный цвет	желто-зеленый цвет	зеленый цвет	белый цвет	желтый цвет	черный цвет
Код (для термотрансферной печати)									
2,4	1,2	0,51	–	–	–	–	2FLZH201B24	2FLZH201B24Y	–
3,2	1,6	0,51	–	–	–	–	2FLZH201B32	2FLZH201B32Y	–
4,8	2,4	0,51	–	–	–	–	2FLZH201B48	2FLZH201B48Y	–
6,4	3,2	0,65	–	–	–	–	2FLZH201B64	2FLZH201B64Y	–
9,5	4,8	0,65	–	–	–	–	2FLZH201B95	2FLZH201B95Y	–
12,7	6,4	0,65	–	–	–	–	2FLZH201B127	2FLZH201B127Y	–
19,1	9,5	0,77	–	–	–	–	2FLZH201B191	2FLZH201B191Y	–
25,4	12,7	0,89	–	–	–	–	2FLZH201B254	2FLZH201B254Y	–
38,1	19,1	1	–	–	–	–	2FLZH201B381	2FLZH201B381Y	–
50,8	25,4	1	–	–	–	–	2FLZH201B504	2FLZH201B504Y	–
Решение для автопромышленного рынка, серия 2NC201*									
Код (указанный в таблице для поставки в рулонах)									
2,4	1,2	0,51	–	–	–	–	–	–	2NC20124
3,2	1,6	0,51	–	–	–	–	–	–	2NC20132
4,8	2,4	0,51	–	–	–	–	–	–	2NC20148
6,4	3,2	0,65	–	–	–	–	–	–	2NC20164
9,5	4,7	0,65	–	–	–	–	–	–	2NC20195
19,1	9,5	0,77	–	–	–	–	–	–	2NC201191
25,4	12,7	0,89	–	–	–	–	–	–	2NC201254
38,1	19,1	1	–	–	–	–	–	–	2NC201381

## Специализированные серии



### Назначение:

- ремонт или соединение различных видов труб и кабеля.

### Отличительные особенности:

- возможна поставка с термолеевым составом, которым покрыта внутренняя поверхность трубок. Данный состав заполняет все неровности и пустоты, обеспечивая высокую защиту;
- стандартный цвет для среднестенной и толстостенной серий – черный;
- высокая прочность и устойчивость на истирание;
- серии 2CRM/A и 2CRT/A широко применяются при прокладке телекоммуникационных систем, серия 2CRT/A отличается от 2CRM/A большей прочностью.

Ø до усадки, мм	Ø после усадки, мм	Толщина стенок после усадки, мм	Толщина стенок с клеевым составом после усадки, мм	Код	
				с термклеевым составом	стандартное исполнение
Среднестенная серия 2CRM/A					
12	3	1,9	2,2	2CRMA12	2CRM12
22	6	2,2	2,3	2CRMA22	2CRM22
33	8	2,5	2,6	2CRMA33	2CRM33
40	12	2,5	2,6	2CRMA40	2CRM40
55	17	2,8	2,9	2CRMA55	2CRM55
72	22	3	3,15	2CRMA72	2CRM72
92	29	3	3,15	2CRMA92	2CRM92
115	35	3,1	3,35	2CRMA115	2CRM115
140	45	3,15	3,4	2CRMA140	2CRM140
160	55	3,15	3,4	2CRMA160	2CRM160
180	60	3,25	3,5	2CRMA180	–
200	65	3,25	3,5	2CRMA200	–
235	65	3,25	3,5	2CRMA235	–
Толстостенная серия 2CRT/A					
13	4	2,2	2,65	2CRTA12	2CRT12
19	6	2,4	2,65	2CRTA19	2CRT19
30	8	3	3,3	2CRTA30	2CRT30
45	13	3	3,7	2CRTA45	2CRT45
52	16	3,6	4,1	2CRTA52	2CRT52
72	22	3,8	4,1	2CRTA72	2CRT72
92	29	3,8	4,1	2CRTA92	2CRT92
115	35	4	4,2	2CRTA120	2CRT120
130	45	4	4,2	2CRTA130	2CRT130
140	45	4	4,2	2CRTA140	–
160	55	4	4,2	2CRTA160	2CRT160
180	55	4	4,2	2CRTA180	2CRT180
200	60	4	4,2	2CRTA200	2CRT200

## Тефлоновая серия



### Назначение:

- изоляция и антикоррозионная защита электрических соединений, рабочих поверхностей в промышленном оборудовании.

### Отличительные особенности:

- фторопласт, цвет – прозрачный, коэффициент усадки: 3-4:1, температура нагрева более +330 °С, используется в экстремальных химических и термических условиях, устойчив к воздействию озона и ультрафиолетовых лучей.

### Форма поставки:

- метровая нарезка.

Ø до усадки, мм	Ø после усадки, мм	Толщина стенок после усадки, мм	Толщина стенок с клеевым составом после усадки, мм	Код	
				с термклеевым составом	стандартное исполнение
Код (указанный в таблице для нарезки 1 м)					
1,98	0,64	0,22	–	–	2CPTFE19
3,18	0,94	0,25	–	–	2CPTFE31
4,75	1,27	0,3	–	–	2CPTFE47
6,35	1,6	0,3	–	–	2CPTFE63
7,92	2	0,3	–	–	2CPTFE79
9,52	2,44	0,3	–	–	2CPTFE95
11,13	2,78	0,3	–	–	2CPTFE111
12,7	3,66	0,3	–	–	2CPTFE127
14,27	3,76	0,3	–	–	2CPTFE142
15,88	4,52	0,38	–	–	2CPTFE158
17,45	4,8	0,38	–	–	2CPTFE174
19,05	5,7	0,38	–	–	2CPTFE190
22,23	6,86	0,38	–	–	2CPTFE222
25,4	7,06	0,38	–	–	2CPTFE254

# Изоляторы

## Характеристики

### Технические характеристики

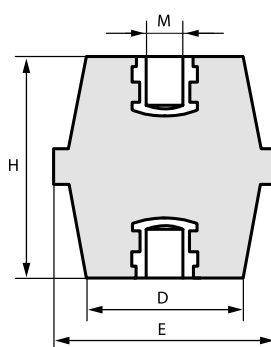
Рабочая температура	от -40 до +130 °C
Теплостойкость под нагрузкой	до 200 °C
Дугостойкость	180 с
Поглощение влаги	<0,3 %
Класс горючести	UL94, класс V0

### Электрические характеристики

VeAC	Номинальное переменное напряжение, В
VeDC	Номинальное постоянное напряжение, В
VtAC	Максимальное переменное напряжение, В
VtDC	Максимальное постоянное напряжение, В
VtP	Напряжение пробоя, В

### Механические характеристики

Kgf	Максимальное усилие на растяжение, кг
Kgt	Максимальное усилие на сдвиг, кг
N/m	Максимальный момент затягивания, Н/м



#### Назначение:

- применяется в качестве опорного изолятора для шин.

#### Материал изолятора:

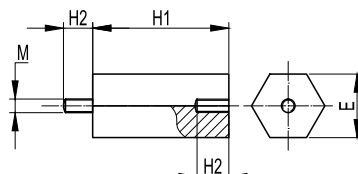
- полиэстер с армированным стекловолокном.

Размеры				Электрические характеристики					Механические характеристики			Упаковка, шт.	Код
H	E	M	D	VeAC	VeDC	VtAC	Vt P	VtDC	Kgf	Kgt	N/m		
35	41	6	35	1400	1600	9000	16000	12500	900	1100	10	80	ISBK3890
35	41	8	35	1400	1600	9000	16000	12500	900	1100	25	80	ISBK3916
35	41	10	35	1400	1600	9000	16000	12500	900	1100	50	80	ISBK3924
40	46	8	40	1600	1900	10000	18000	14000	1000	1100	25	64	ISBK4112
40	46	10	40	1600	1900	10000	18000	14000	1000	1100	50	64	ISBK4120
40	46	12	40	1600	1900	10000	18000	14000	1000	1100	85	64	ISBK4160
45	46	8	38	1800	2100	11000	20000	15500	1000	1500	25	48	ISBK4617
45	46	10	38	1800	2100	11000	20000	15500	1000	1500	50	48	ISBK4625
45	46	12	38	1800	2100	11000	20000	15500	1000	1500	85	48	ISBK4633
50	50	8	40	2000	2400	13000	23500	18000	1100	1800	25	36	ISBK5531
50	50	10	40	2000	2400	13000	23500	18000	1100	1800	50	36	ISBK5549
50	50	12	40	2000	2400	13000	23500	18000	1100	1800	85	36	ISBK5556
60	55	8	43	2400	2800	15000	27000	21000	1100	2200	25	24	ISBK6059
60	55	10	43	2400	2800	15000	27000	21000	1100	2200	50	24	ISBK6067
60	55	12	43	2400	2800	15000	27000	21000	1100	2200	85	24	ISBK6075
70	60	8	48	3000	3600	18000	32500	25000	1200	2500	25	15	ISBK7057
70	60	10	48	3000	3600	18000	32500	25000	1200	2500	50	15	ISBK7065
70	60	12	48	3000	3600	18000	32500	25000	1200	2500	85	15	ISBK7073
70	60	16	48	3000	3600	18000	32500	25000	1200	2500	200	15	ISBK7099
80	65	10	52	3500	4200	22000	39500	31000	1600	3000	50	12	ISBK8063
80	65	12	52	3500	4200	22000	39500	31000	1600	3000	85	12	ISBK8071
80	65	16	52	3500	4200	22000	39500	31000	1600	3000	200	12	ISBK8089



Размеры				Электрические характеристики					Механические характеристики			Упаковка, шт.	Код
H	E	M	D	VeAC	VeDC	VtAC	Vt P	VtDC	Kgf	Kgt	N/m		
12	10	3	10	125	150							100	ISBK1209
16	15	4	12	500	600	3000	5500	4200	100	150	3	100	ISBK1506
16	15	5	12	500	600	3000	5500	4200	100	150	3	100	ISBK1563
20	19	4	15	750	900	5000	9000	7000	200	300	3	100	ISBK2009
20	19	5	15	750	900	5000	9000	7000	200	300	6	100	ISBK2017
20	19	6	15	750	900	5000	9000	7000	200	400	10	100	ISBK2033
25	22	4	18	1000	1200	6000	11000	8500	180	400	3	100	ISBK2801
25	22	5	18	1000	1200	6000	11000	8500	180	400	6	100	ISBK2819
25	22	6	18	1000	1200	6000	11000	8500	180	600	10	100	ISBK2827
30	30	6	26	1200	1500	8000	14000	11000	300	600	10	175	ISBK3049
30	30	8	26	1200	1500	8000	14000	11000	300	600	25	175	ISBK3056
35	32	6	29	1400	1600	9000	16000	12500	500	900	10	120	ISBK3544
35	32	8	29	1400	1600	9000	16000	12500	500	900	25	120	ISBK3551
35	32	10	29	1400	1600	9000	16000	12500	500	900	50	120	ISBK3569
40	41	6	34	1600	1900	10000	18000	14000	900	1100	10	60	ISBK4047
40	41	8	34	1600	1900	10000	18000	14000	900	1100	25	60	ISBK4054
40	41	10	34	1600	1900	10000	18000	14000	900	1100	50	60	ISBK4062
40	41	12	34	1600	1900	10000	18000	14000	900	1100	85	60	ISBK4070
50	36	6	30	2000	2400	12000	21500	17000	600	1000	10	75	ISBK5044
50	36	8	30	2000	2400	12000	21500	17000	600	1000	25	75	ISBK5051
50	36	10	30	2000	2400	12000	21500	17000	600	1000	50	75	ISBK5069
65	41	8	32	2500	3000	12000	29000	22000	600	1000	25	36	ISBK6554
65	41	10	32	2500	3000	12000	29000	22000	600	1000	50	36	ISBK6562
65	41	12	32	2500	3000	12000	29000	22000	600	1000	85	36	ISBK6570
75	50	8	38	3200	3800	20000	36000	28000	950	2400	25	24	ISBK7552
75	50	10	38	3200	3800	20000	36000	28000	950	2400	50	24	ISBK7560
75	50	12	38	3200	3800	20000	36000	28000	950	2400	85	24	ISBK7578
100	65	10	52	5000	6000	26000	47000	36000	1500	4000	50	9	ISBK9962
100	65	12	52	5000	6000	26000	47000	36000	1500	4000	85	9	ISBK9970
100	65	16	52	5000	6000	26000	47000	36000	1500	4000	200	9	ISBK9988

## Спейсеры



### Назначение:

- крепление оборудования и монтажной платы на заданном уровне.

### Материал:

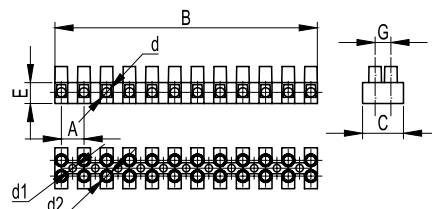
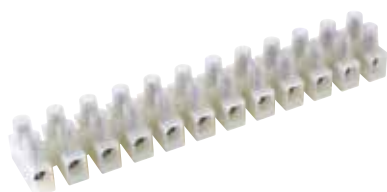
- оцинкованная сталь с антикоррозийным покрытием, не содержащим VI-валентный хром.

Длина основания H1, мм	Длина резьбы H2=E, мм	Резьба	Упаковка, шт.	Код
10	7	M4	12	QSP0104
30	7	M4	12	QSP0304
50	7	M4	12	QSP0504
70	7	M4	12	QSP0704
15	8	M5	12	QSP0155
50	8	M5	12	QSP0505
80	8	M5	12	QSP0805
15	10	M6	12	QSP0156
20	10	M6	12	QSP0206
30	10	M6	12	QSP0306
40	10	M6	12	QSP0406
50	10	M6	12	QSP0506
60	10	M6	12	QSP0606
70	10	M6	12	QSP0706
80	10	M6	8	QSP0806
90	10	M6	8	QSP0906
100	10	M6	8	QSP1006
20	12	M8	12	QSP0208
30	12	M8	12	QSP0308
40	12	M8	12	QSP0408
50	12	M8	12	QSP0508
100	12	M8	8	QSP1008

## Клеммные колодки

Электроустановочное изделие, предназначенное для качественного соединения проводов. Представляет собой диэлектрический корпус, в котором закреплено несколько металлических контактов с узлами крепления к ним проводов. Контактная часть клеммных колодок изготовлена из латуни и покрыта слоем никеля, что позволяет получить надежный контакт с высокими токопроводящими свойствами, остающимися неизменными в течение всего срока эксплуатации.

### Клеммные колодки из полиамида 6.6



#### Отличительные особенности:

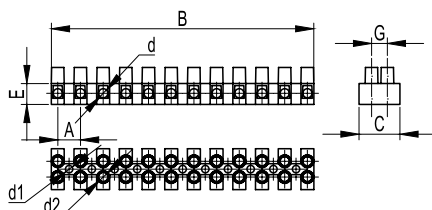
- номинальное напряжение 450 В;
- сохраняют свои механические свойства до  $-20^{\circ}\text{C}$ . В диапазоне от  $-20$  до  $-40^{\circ}\text{C}$  возможно снижение механических характеристик на 15–20 %;
- максимальная рабочая температура  $110^{\circ}\text{C}$ .

#### Материал:

- полиамид 6.6.

Сечение провода, мм <sup>2</sup>	Кол-во секций	Ток, А	Установочные размеры, мм								Упаковка, шт.	Код
			A	B	C	E	G	d2	d	d1		
2,5	12	24	8	94	16,4	9,2	3	3	2,9	2,6	480	43112NY
	2	24	8		16,4	9,2	3	3	2,9	2,6	3000	43102NY
	2	24	8		16,4	9,2	3	3	2,9	2,6	50	43102NYr
	3	24	8		16,4	9,2	3	3	2,9	2,6	2500	43103NY
	3	24	8		16,4	9,2	3	3	2,9	2,6	50	43103NYr
4	12	24	10	116,3	18	9,5	3	3	3,1	3,1	320	43212NY
	12	32	10	116,7	20,2	10,1	3	3	3,4	3,2	420	43312NY
	2	32	10		20,2	10,1	3	3	3,4	3,2	2200	43302NYr
	2	32	10		20,2	10,1	3	3	3,4	3,2	50	43302NYr
	3	32	10		20,2	10,1	3	3	3,4	3,2	1800	43303NY
10	12	57	12	139,1	23,1	10,8	3	3,5	4,4	3,2	260	43412NY
	16	76	14,5	171,2	31,8	14,7	3,8	4	5,8	4,2	130	43512NY
	25	101	18	208,5	37,5	20	5	5	7,4	4,5	54	43812NY

### Клеммные колодки из полипропилена



#### Отличительные особенности:

- номинальное напряжение – 450 В;
- максимальная рабочая температура –  $85^{\circ}\text{C}$ .

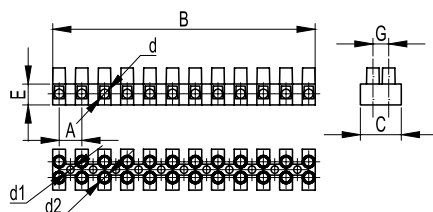
#### Материал:

- полипропилен.

Сечение провода, мм <sup>2</sup>	Кол-во секций	Ток, А	Установочные размеры, мм								Упаковка, шт.	Код
			A	B	C	E	G	d2	d	d1		
2,5	12	24	8	94,9	16,3	9,4	6	3	2,9	2,8	480	43112PL/*
	2	24	8		16,3	9,4	6	3	2,9	2,8	3000	43102PL/*
	2	24	8		16,3	9,4	6	3	2,9	2,8	50	43102PL/*r
	3	24	8		16,3	9,4	6	3	2,9	2,8	2500	43103PL/*
	3	24	8		16,3	9,4	6	3	2,9	2,8	50	43103PL/*r
4	12	24	10	115,3	17,8	9,2	7	3	3,1	3	320	43212PL/*
6	12	32	10	117	20,2	10,2	10	3	3,4	3,4	300	43312PL/*
	2	32	10		20,2	10,2	10	3	3,4	3,4	3000	43302PL/*
	2	32	10		20,2	10,2	10	3	3,4	3,4	50	43302PL/*r
	3	32	10		20,2	10,2	10	3	3,4	3,4	2000	43303PL/*
	3	32	10		20,2	10,2	10	3	3,4	3,4	50	43303PL/*r
10	12	57	12	140,4	23,2	11	10	3,5	4,4	3,2	260	43412PL/*
16	12	76	14,5	171,4	31,8	14,5	13	4	5,8	4,2	130	43512PL/*
25	12	101	18	208,4	37,2	19,8	17	5	7,4	4,5	54	43812PL/*

\* В – белый, R – черный

## Клеммные колодки из фибerglassа



### Отличительные особенности:

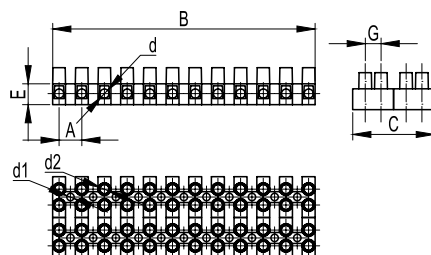
- максимальная рабочая температура – 150 °C;
- номинальное напряжение – 450 В.

### Материал:

- фибerglass.

Сечение провода, мм <sup>2</sup>	Кол-во секций	Ток, А	Установочные размеры, мм								Упаковка, шт.	Код
			A	B	C	E	F	d2	d	d1		
2,5	12	24	8	94,5	16,5	9,2	3,1	3	2,9	2,6	480	43112FV
	2	24	8		16,5	9,2	3,1	3	2,9	2,6	3000	43102FV
	2	24	8		16,5	9,2	3,1	3	2,9	2,6	50	43102FVr
	3	24	8		16,5	9,2	3,1	3	2,9	2,6	2500	43103FV
	3	24	8		16,5	9,2	3,1	3	2,9	2,6	50	43103FVr
4	12	24	10	116,8	18	9,5	2,9	3	3,1	3,1	320	43212FV
	12	32	10	117,2	20,3	10,3	3	3	3,4	3,2	300	43312FV
	2	32	10		20,3	10,3	3	3	3,4	3,2	3000	43302FV
	3	32	10		20,3	10,3	3	3	3,4	3,2	2000	43303FV
	3	32	10		20,3	10,3	3	3	3,4	3,2	50	43303FVr
10	12	57	12	140,3	23,2	11	3,1	3,5	4,4	3,2	260	43412FV
16	12	76	14,5	173,5	32,2	14,8	3,9	4	5,8	4,2	130	43512FV

## Разъемного типа



### Назначение:

- коммутация и быстрое соединение/размыкание электрических цепей.

### Отличительные особенности:

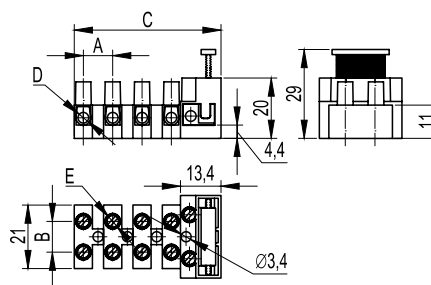
- максимальная рабочая температура – 85 °C;
- номинальное напряжение – 450 В.

### Материал:

- полипропилен.

Сечение провода, мм <sup>2</sup>	Кол-во секций	Ток, А	Установочные размеры, мм								Упаковка, шт.	Код
			A	B	C	E	G	d2	d	d1		
2,5	12	24	8	94,9	32,6	9,4	6	3	2,9	2,8	384	43112PLSP
4	12	32	10	117	40,4	10,2	10	3	3,4	3,4	198	43312PLSP
10	12	57	12	140,4	46,4	11	10	3,5	4,3	4,1	120	43412PLSP

## С плавкой вставкой



### Назначение:

- обеспечение необходимой развязки и защиты по току в любом устройстве. Незаменимы для использования в цепях питания бытовых устройств.

### Отличительные особенности:

- максимальная рабочая температура – 125 °C;
- номинальное напряжение – 450 В;
- без предохранителей.

### Материал:

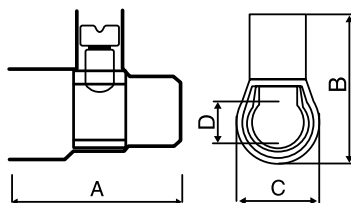
- полиамид 6.8.

Для колодки с плавкой вставкой (U = 250 V)		Для клеммной колодки (U = 450 V)		Кол-во секций	Установочные размеры, мм				Упаковка, шт.	Код
сечение, мм <sup>2</sup>	ток	сечение, мм <sup>2</sup>	ток		A-B	C	D	E		
2,5	6,3	4	32	1	10	16,6	3,4	3	1000	1331LP
				2	10	21	3,4	3	800	1332
				3	10	31	3,4	3	600	1333
				4	10	41	3,4	3	500	1334
				5	10	51	3,4	3	400	1335

## Колодки соединительные

Используются для разводки силовых цепей в распределительных коробках и кабельных коробах. Высокое качество и легкость монтажа делают возможным использование колодок на ответственных участках при минимальных затратах.

### С одним отверстием



#### Материал:

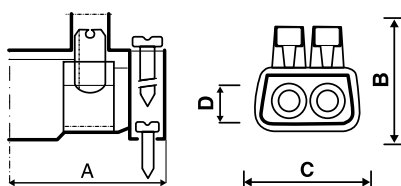
- контактов: латунь;
- изолятора: поликарбонат;
- винтов: оцинкованная сталь.

#### Отличительные особенности:

- максимальная рабочая температура – 85 °С;
- термостойкость – 130 °С.

Сечение провода, мм <sup>2</sup>	Клемм в связке, шт.	IP	Кол-во проводов	Габариты, мм				Uном, В	Связок в упаковке, шт.	Код
				A	B	C	D			
2,5	10	20	2	20	18	10	4	450	25	B25
1,5			2-3							
1			2-4							
4	10	20	2	22	19	11	4,5	450	25	B40
2,5			2-3							
1,5			2-4							
6	10	20	2	25	22	12	6	450	25	B60
4			2							
2,5			2-4							
10	10	20	2	29	25	14	7,7	500	10	B100
6			2-3							
4										
16	5	00	2	35	31	19	9,5	500	10	B160
10			2							
6			2-3							
25	1	00	2	38	40	22	12	500	5	B250
16			2							
10			2-3							
35	1	00	2	46	43	24	14	500	5	B350
25			2							
16			2-3							

### С двумя отверстиями



#### Материал:

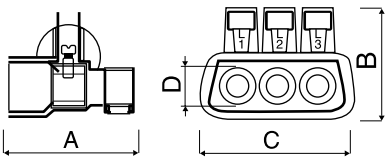
- контактов: латунь;
- изолятора: поликарбонат;
- винтов: оцинкованная сталь.

#### Отличительные особенности:

- максимальная рабочая температура – 85 °С;
- термостойкость – 130 °С.

Сечение провода, мм <sup>2</sup>	IP	Кол-во проводов	Габариты, мм				Uном, В	Упаковка, шт.	Код
			A	B	C	D			
6	20	2	18	17	15	4	450	20	B42
4									
2,5									
16	00	2	23	22	20	6	500	20	B62
10									
6									
25	00	2	29	27	25	7,5	500	10	B102
16									
10									
35	00	2	32	31	32	9,5	500	5	B162
25									
16									

С тремя отверстиями



**Материал:**

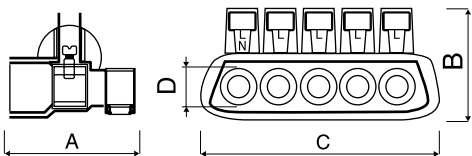
- контактов: латунь;
- изолятора: поликарбонат;
- винтов: оцинкованная сталь.

**Отличительные особенности:**

- максимальная рабочая температура – 85 °С;
- термостойкость – 130 °С.

Сечение провода, мм <sup>2</sup>	IP	Кол-во проводов	Габариты, мм				Уном, В	Упаковка, шт.	Код
			A	B	C	D			
6	20	3	23	23	27	4,5	450	10	B63
4		3							
2,5		6							
16	20	3	25	27	35	6	500	5	B163
10		3							
6		6							
25	20	3	29	27	41	7,5	500	5	B253
16		3							
10		6							

С пятью отверстиями



**Материал:**

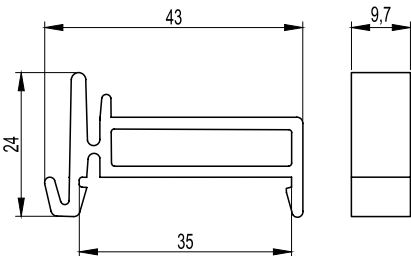
- контактов: латунь;
- изолятора: поликарбонат;
- винтов: оцинкованная сталь.

**Отличительные особенности:**

- максимальная рабочая температура – 85 °С;
- термостойкость – 130 °С.

Сечение провода, мм <sup>2</sup>	IP	Кол-во проводов	Габариты, мм				Уном, В	Упаковка, шт.	Код
			A	B	C	D			
6	20	5	23	23	42	4,5	450	10	B65
4		5							
2,5		10							
16	20	5	25	27	50	6	500	5	B165
10		5							
6		10							
25	20	5	29	27	65	7,5	500	5	B255
16		5							
10		10							

Суппорт на DIN-рейку

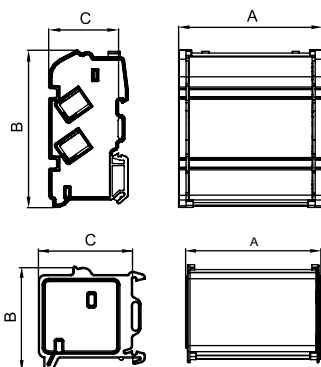


**Назначение:**

- крепление клеммных колодок с 2, 3, 5 отверстиями к DIN-рейке.

Упаковка, маленькая/большая, шт.	Код
10/40	159SM

## Блоки распределительные



### Назначение:

- коммутация питающей линии, жил проводов и кабелей в электроцитах.

### Отличительные особенности:

- блоки устанавливаются на DIN-рейку или монтажную пластину.

### Материал:

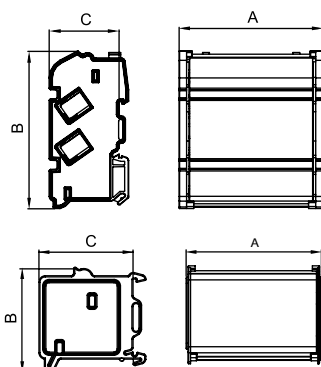
- контактов: латунь;
- изолятора: поликарбонат;
- винтов: оцинкованная сталь.

### Отличительные особенности:

- максимальная рабочая температура – 85 °C;
- термостойкость – 130 °C.

Кол-во шин	Кол-во отверстий	Диаметр отверстий, мм	IP	Габариты			I <sub>ном</sub>	I <sub>pk</sub> , kA	I <sub>cc</sub> rms, kA	I <sub>cw</sub> rms 1s, kA	U <sub>imp</sub> , kV	U <sub>ном</sub> , V	Упаковка, шт.	Код
				A	B	C								
2	7	5x6 1x8 1x9	00	68	47	45	100	20	10	6	8	750	4	BD10072
4	7	5x6 1x8 1x9	00	72	98	45	100	20	10	6	8	750	2	BD10074
2	11	6x6 2x6,9 2x8 1x9	00	105	47	45	125	22	11	6	8	750	2	BD125112
4	11	6x6 2x6,9 2x8 1x9	00	109	98	45	125	22	11	6	8	750	2	BD125114
2	15	10x6 2x6,9 2x8 1x9	00	134	47	45	125	22	11	6	8	750	2	BD125152
4	15	10x6 2x6,9 2x8 1x9	00	138	98	45	125	22	11	6	8	750	2	BD125154
4	8	5x7 1x8 1x9 1x12	00	133	136	70	160	24	12	6,2	8	750	2	BD16084
5	8	5x7 1x8 1x9 1x12	00	133	136	70	160	24	12	6,2	8	750	1	BD16085
4	13	8x7 2x8 2x9 1x12	00	186	136	70	160	24	12,1	6,2	8	750	2	BD160134
5	13	8x7 2x8 2x9 1x12	00	186	136	70	160	24	12,1	6,2	8	750	1	BD160135

## Блоки распределительные на 160 А с выносной клеммой



### Назначение:

- коммутация питающей линии, жил проводов и кабелей в электроцитах.

### Материал:

- контактов: латунь;
- изолятора: поликарбонат;
- винтов: оцинкованная сталь.

### Отличительные особенности:

- благодаря компактным габаритам (C=45 мм), могут устанавливаться на одной DIN-рейке с модульным оборудованием, что позволяет использовать их в замкнутых пространствах;
- максимальная рабочая температура – 85 °C;
- термостойкость – 130 °C.

Кол-во шин	Кол-во отверстий	Диаметр отверстий, мм	IP	Габариты			I <sub>ном</sub>	I <sub>pk</sub> , kA	I <sub>cc</sub> rms, kA	I <sub>cw</sub> rms 1s, kA	U <sub>imp</sub> , kV	U <sub>ном</sub> , V	Упаковка, шт.	Код
				A	B	C								
4	10	7x7 1x8 1x9 1x12	00	168	107	45	160	24	12	10	8	750	1	BD3160104
4	16	11x7 2x8 2x9 1x12	00	233	107	45	160	24	12	10	8	750	1	BD3160164

## Латунные шины



### Назначение:

- коммутация питающей линии, жил проводов и кабелей в электрощитах.

### Материал:

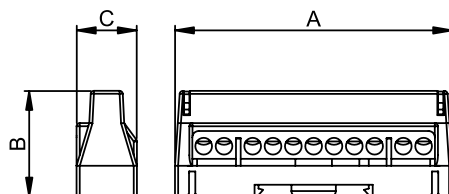
- латунь.
- материал винтов – оцинкованная сталь;

### Отличительные особенности:

- шины поставляются без изолятора.

Кол-во отверстий	Диаметр, мм						Упаковка, шт.	Код
	6	7	7,5	8	9	12		
7	5	–	2	–	–	–	04/12	BD1007
11	7	–	2	–	2	–	04/12	BD12511
15	11	–	2	–	2	–	04/12	BD12515
8	–	5	–	1	1	1	04/12	BD1608
13	–	8	–	2	2	1	04/12	BD16013

## Клеммные колодки соединительные на DIN-рейку



### Материал:

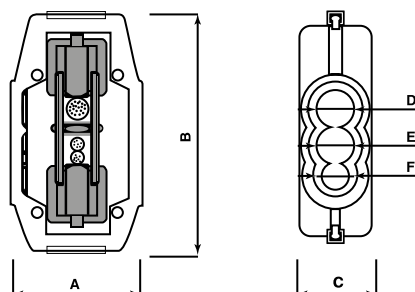
- латунь;
- изолятора: поликарбонат;
- винтов: белая оцинкованная сталь;

### Отличительные особенности:

- максимальная рабочая температура – 85 °С;
- термостойкость – 130 °С.

Кол-во отверстий	Диаметр отверстий, кол-во x ø мм	IP	Габариты, мм			Iном, А	Ipk, kA	Icc rms, kA	Icw rms 1s, kA	Uimp, kV	Uном, В	Полюс	Упаковка, шт.	Код		
			А	В	С									цвет: серый	цвет: синий	цвет: зелен.
7	5x5,3 мм, 2x6 мм	00	59	34	19	63	12	6	1,9	8	750	1	20	507F	507N	T167
11	9x5,3 мм, 2x6 мм	00	88	34	19	63	12	6	1,9	8	750	1	12	5011F	5011N	T1611
15	13x5,3 мм, 2x6 мм	00	114	34	19	63	22	6	1,9	8	750	1	10	5015F	5015N	T1615

## Колодка ответвительная универсальная



### Материал:

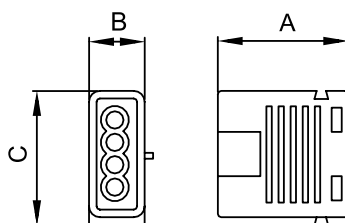
- латунь с никелированным покрытием.
- изолятора: поликарбонат;
- винтов: латунь.

### Отличительные особенности:

- максимальная рабочая температура – 85 °С;
- термостойкость – 130 °С.

Сечение провода, мм <sup>2</sup>	Установочные размеры, мм						Упаковка, шт.	Код
	А	В	С	Д	Е	F		
2x16 (76A)	45,2	67	25,2	13	13	7	2/24	BK616
2x35 (125A)	46,5	84	25,6	15	15	11	2/12	BK635
2x50 (151A)	49,7	94,7	29	18	18	13	2/8	BK650
2x70 (192A)	51,9	105,8	31,2	19	19	14	2/8	BK670

## Клеммные колодки, безвинтовые



### Материал корпуса:

- полиамид;
- материал пружин: оцинкованная сталь.

### Отличительные особенности:

- рабочая температура – от -5 до +85 °C.

Сечение провода, мм <sup>2</sup>	IP	Кол-во проводов	Габариты, мм			Уном, В	Iном, А	Упаковка, шт.	Код
			А	В	С				
1,5-2,5	20	3	15	9,3	19	450	24	100	B273/3
	20	4	18,5	9,3	19			100	B273/4
	20	5	22	9,3	19			100	B273/5

## Ключ шестигранный



### Назначение:

- соединение (разъединение) резьбового соединения путем закручивания (раскручивания).

Упаковка, шт.	Код
2	BKC1

## Колпачок для скрутки проводов



### Назначение:

- изолятор.

### Отличительные особенности:

- максимальное суммарное сечение – 3 мм<sup>2</sup>.

### Материал:

- поликарбонат.

Упаковка, шт.	Код
100	B15